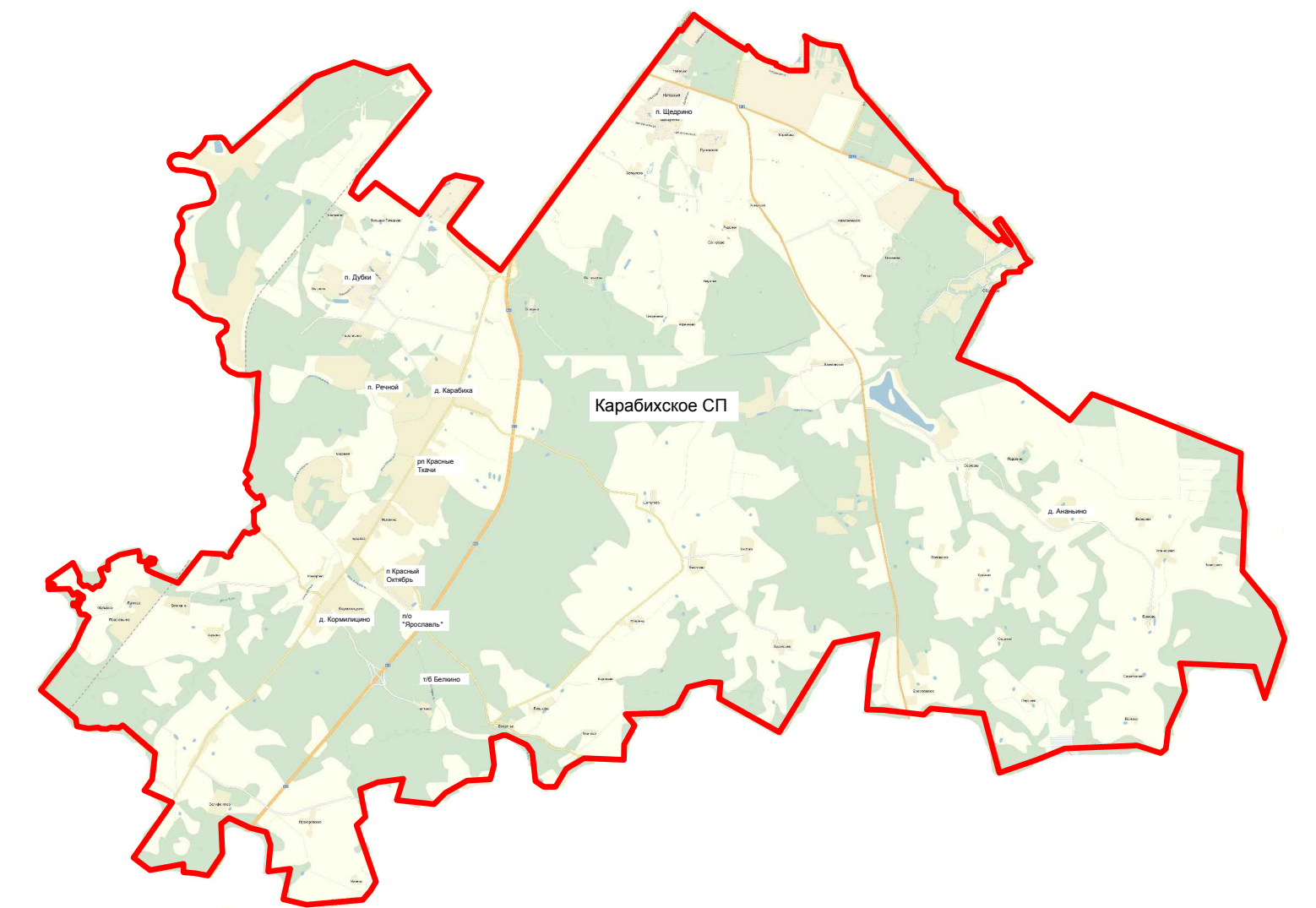
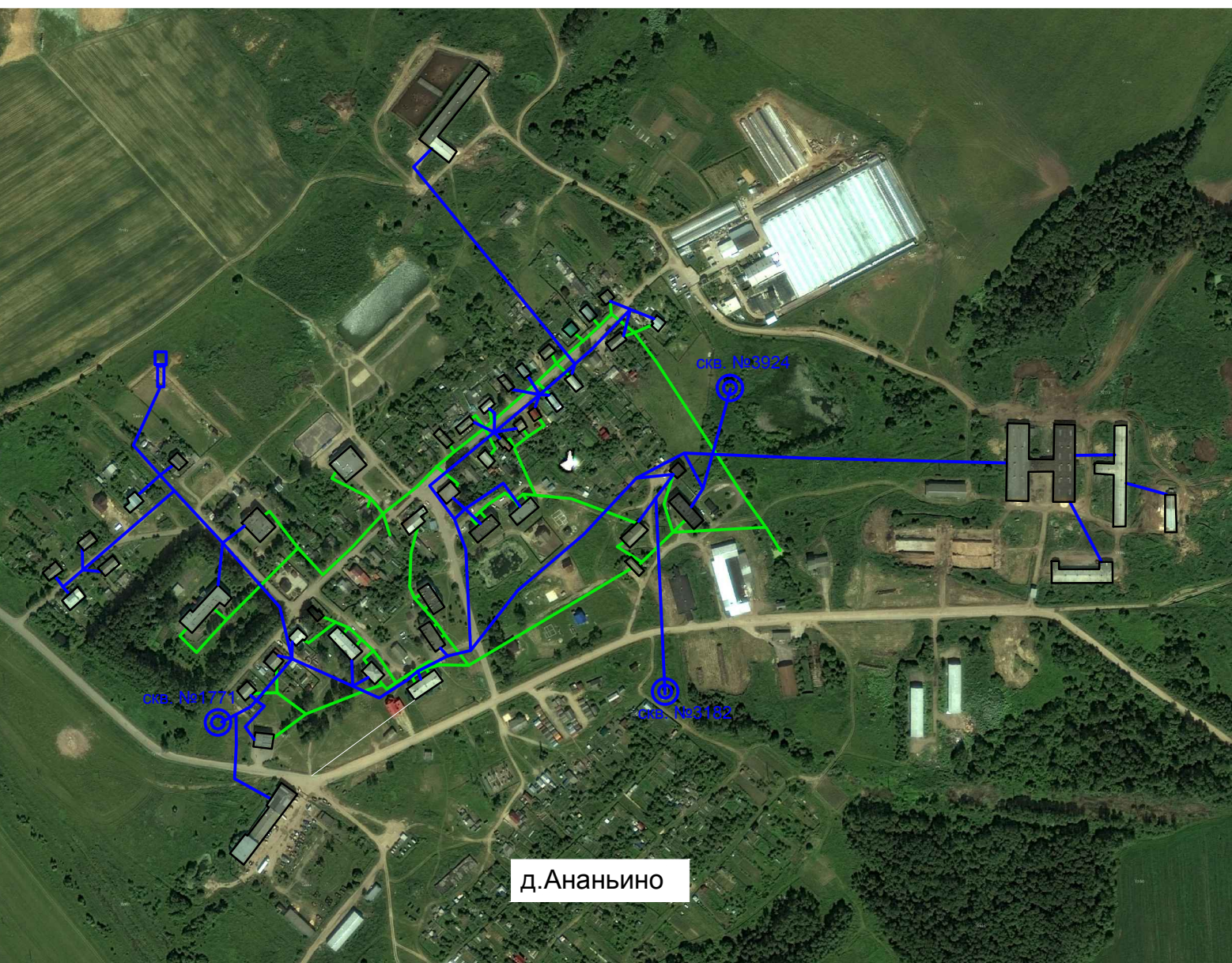
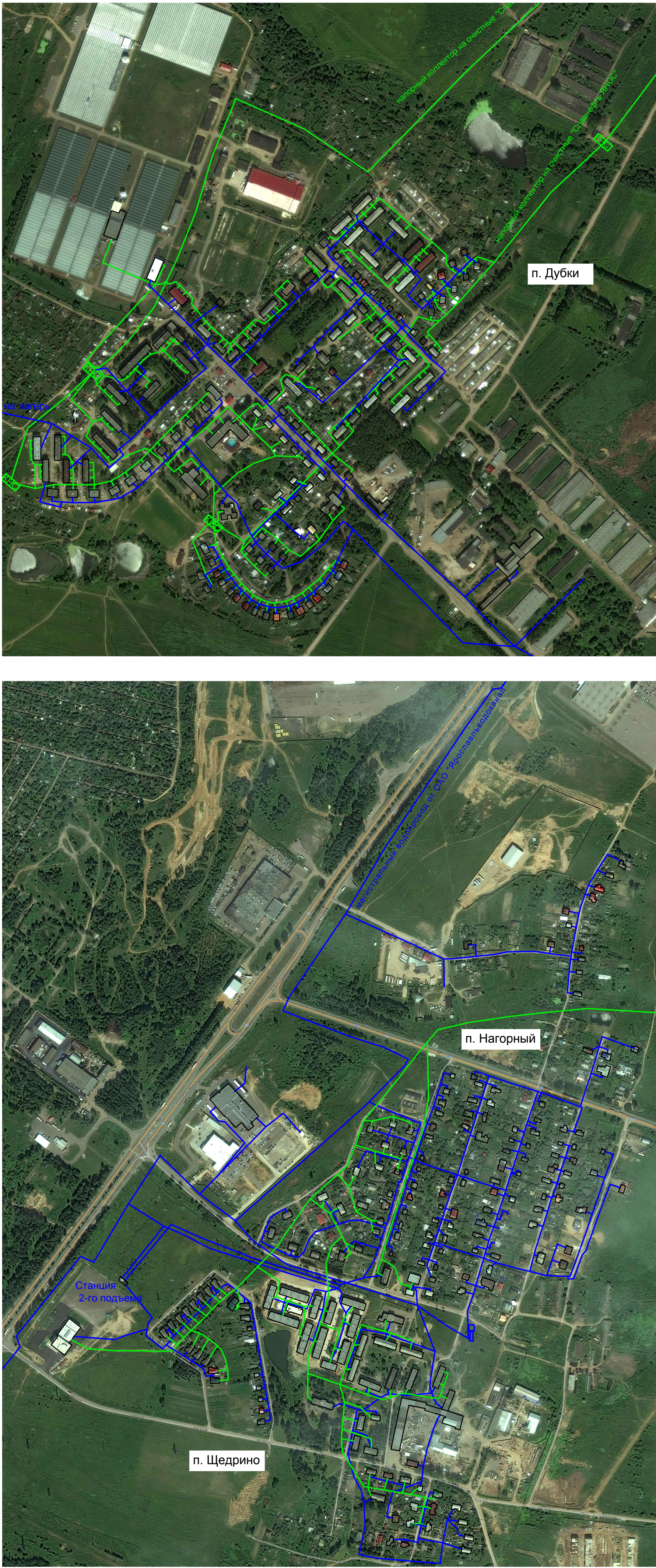


Схема водоснабжения и водоотведения Карабихского сельского поселения Ярославского муниципального района Ярославской области до 2024 года



Условные обозначения:

	- Граница Карабихского СП
	- Водопроводные сети
	- Канализационные сети
	- Водопроводная скважина
	- Водонапорная башня
	- канализационная насосная станция
	- здания, сооружения

Изм.	Копуч.	Лист	№ уч.	Подпись	Дата	Схема водоснабжения и водоотведения Карабихского сельского поселения Ярославского муниципального района Ярославской области до 2024 г.		
Разработал	Ведущий	СВ						
Ген.Директор	Антонов С.А.					Стадия	Лист	Листов
							1	2
						ООО "ЭнергоАудит"		
						Вологда		