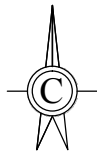




Фрагмент генерального плана
Некрасовского сельского поселения Ярославского района Ярославской области.
Карта границ населенного пункта п. Ченцы Масштаб 1:4 000.



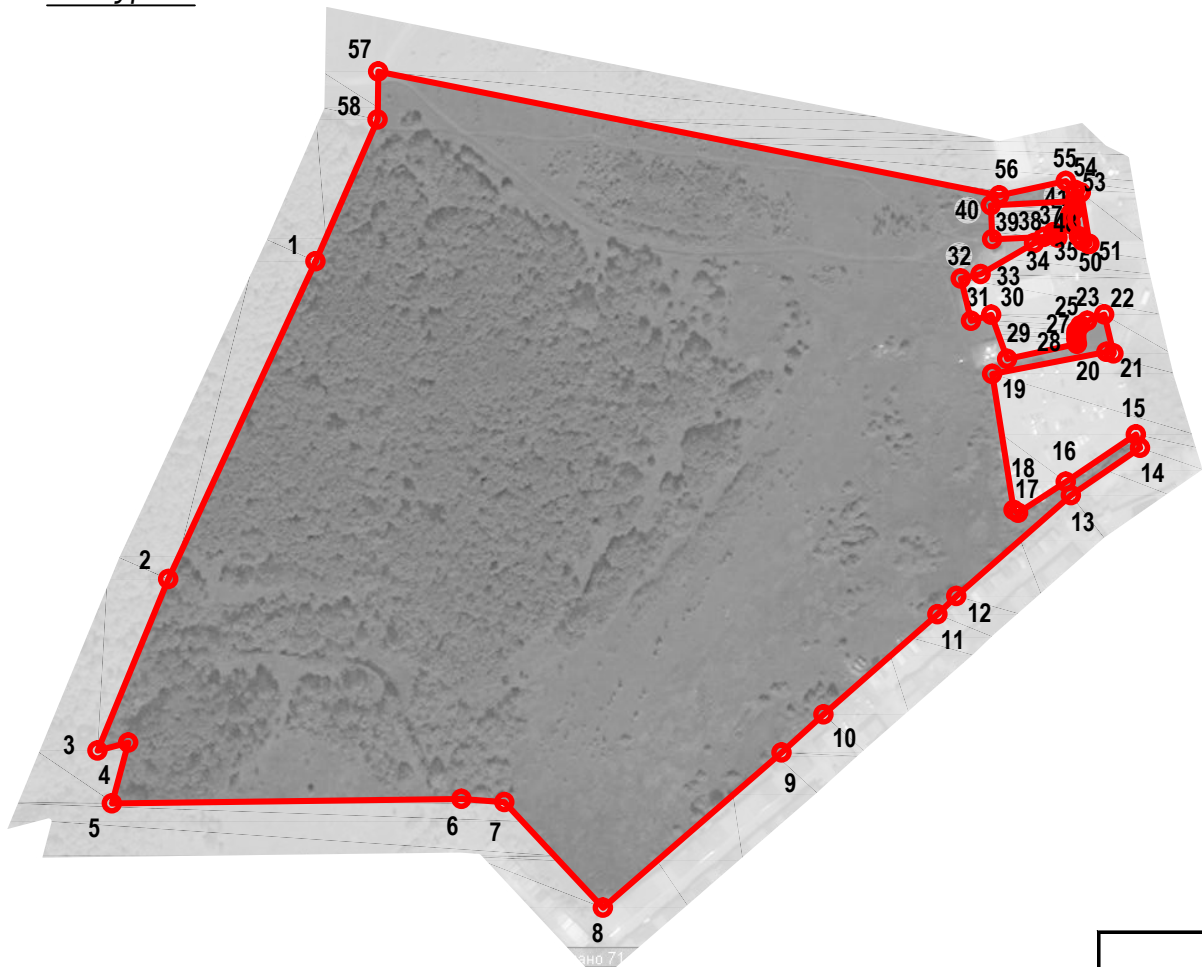
Контур - 1



Координаты поворотных точек
границы населенного пункта (контур 1)

Номер точки	Координаты		Номер точки	Координаты	
	Х	У		Х	У
1	387187,5	1320979	25	386950,3	1320536
2	387220,1	1320955	26	386949,7	1320537
3	387226,6	1320966	27	386949,3	1320539
4	387287,8	1320938	28	386950,4	1320540
5	387345,1	1320899	29	386958,6	1320547
6	387394,7	1320857	30	387002,4	1320583
7	387471,1	1320803	31	387009,8	1320590
8	387428	1320742	32	387013,7	1320594
9	387372,9	1320493	33	387017,7	1320599
10	387338,3	1320378	34	387037,9	1320652
11	387303	1320285	35	387041,2	1320661
12	386871,1	1320398	36	387056,8	1320702
13	386872,2	1320400	37	387057,6	1320701
14	386878	1320412	38	387057,8	1320701
15	386891,7	1320444	39	387058	1320687
16	386907,1	1320482	40	387065	1320707
17	386919,2	1320507	41	387064,9	1320711
18	386923,5	1320513	42	387065,5	1320715
19	386931,8	1320522	43	387072,8	1320728
20	386937,8	1320528	44	387105,4	1320810
21	386943,5	1320533	45	387120,2	1320851
22	386945,4	1320535	46	387151	1320926
23	386947,2	1320534	47	387153,3	1320934
24	386947,9	1320534	48	387155,4	1320939
			49	387158,6	1320938

Контур - 2



Координаты поворотных точек
границы населенного пункта (контур 2)

Номер точки	Координаты		Номер точки	Координаты	
	Х	У		Х	У
1	384128	1321737	30	384099,5	1322097
2	383959	1321659	31	384096,3	1322086
3	383867,8	1321621	32	384118,8	1322080
4	383872	1321637	33	384121,2	1322091
5	383839,6	1321629	34	384137,8	1322119
6	383842	1321815	35	384140,5	1322132
7	383840,3	1321838	36	384142,9	1322130
8	383784,2	1321890	37	384143,4	1322130
9	383866,7	1321985	38	384141	1322124
10	383887	1322007	39	384139,6	1322097
11	383940,2	1322068	40	384157,8	1322096
12	383949,9	1322078	41	384159,9	1322140
13	384003,5	1322139	42	384155,4	1322141
14	384028,8	1322176	43	384154,8	1322140
15	384036	1322173	44	384154	1322139
16	384010,7	1322136	45	384152,7	1322139
17	383994,2	1322111	46	384151,4	1322138
18	383995,8	1322108	47	384149	1322139
19	384068,1	1322097	48	384147,7	1322139
20	384079,9	1322158	49	384141,2	1322143
21	384078,9	1322162	50	384138,8	1322145
22	384099,7	1322157	51	384137,3	1322148
23	384096,4	1322148	52	384137,2	1322149
24	384093,9	1322144	53	384164,5	1322144
25	384091,1	1322142	54	384166	1322141
26	384089,2	1322142	55	384170,7	1322136
27	384086,6	1322142	56	384163,1	1322101
28	384084,1	1322142	57	384228,9	1321771
29	384076,1	1322105	58	384203,3	1321770

УСЛОВНЫЕ ОБОЗНАЧЕНИЯ:

- ГРАНИЦА НАСЕЛЕННОГО ПУНКТА
- ПОВОРОТНАЯ ТОЧКА ГРАНИЦЫ НАСЕЛЕННОГО ПУНКТА
- ИНДЕКС ПОВОРОТНОЙ ТОЧКИ

Фрагмент генерального плана
Некрасовского сельского поселения
Ярославского района Ярославской области.

Карта границ населенного пункта п. Ченцы	СТАДИЯ	ЛИСТ	ЛИСТОВ
	П	1	1

Схема М 1: 4 000

Администрация
ЯМР
г. Ярославль. 2016 г

Формат А3

Копировал