



А Д М И Н И С Т Р А Ц И Я ЯРОСЛАВСКОГО МУНИЦИПАЛЬНОГО РАЙОНА П О С Т А Н О В Л Е Н И Е

22.11.2024

№ 2857

Об установлении публичного сервитута

В соответствии с пунктом 4 статьи 23 Земельного кодекса Российской Федерации, пунктом 2 статьи 3.3 Федерального закона от 25 октября 2001 года № 137-ФЗ «О введении в действие Земельного кодекса Российской Федерации», решением комиссией о подготовке проектов Правил землепользования и застройки поселения, входящих в состав Ярославского муниципального района № 29 от 19.11.2024 **п о с т а н о в л я е т**:

1. Установить в интересах неограниченного круга лиц, публичный сервитут в отношении земельного участка с кадастровым номером 76:17:107101:19854, расположенного по адресу: Ярославская область, Ярославский район, Пестрецовский сельский округ, дер. Мостец, в соответствии со схемой границ публичного сервитута согласно приложению № 1.

Цель установления публичного сервитута: обеспечение прохода, проезда неограниченного круга лиц через земельный участок.

Срок действия публичного сервитута: бессрочный.

2. Утвердить границы публичного сервитута согласно приложению 1.

3. Управлению градостроительства, имущественных и земельных отношений Администрации Ярославского муниципального района Ярославской области в отношении установленного публичного сервитута, указанного в пункте 1 постановления:

3.1. Разместить постановление об установлении публичного сервитута на сайте Администрации ЯМР в информационно-телекоммуникационной сети «Интернет».

3.2. Направить копию решения об установлении публичного сервитута в орган регистрации прав.

4. Публичный сервитут считается установленным со дня внесения сведений о нем в Единый государственный реестр недвижимости.

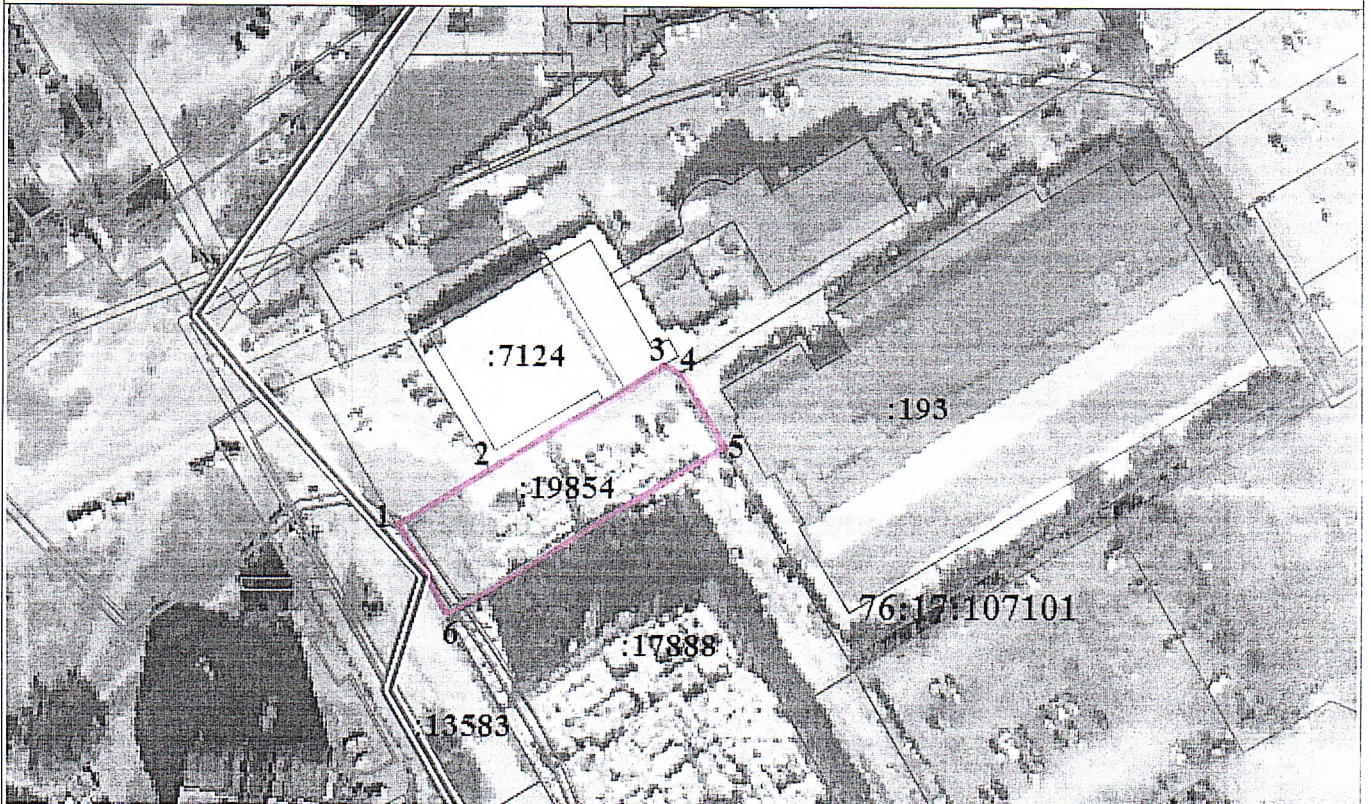
4. Контроль за исполнением постановления возложить на заместителя Главы Администрации ЯМР по экономике и финансам А.О. Щербака.

5. Постановление вступает в силу со дня подписания.

Глава Ярославского
муниципального района

Н.В. Золотников

Схема расположения границ публичного сервитута

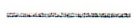


Масштаб 1:1000

Условные обозначения:



- Граница кадастрового квартала



- Граница земельного участка, включённая в ГКН



- Проектные границы публичного сервитута



- Граница зоны с особыми условиями

76:17:107101

- Надпись номера кадастрового квартала

:19854

- Надпись кадастрового номера земельного участка, сведения о котором включены в ГКН

1

- Образуемая характерная точка границы земельного участка

Сведения о местоположении границ объекта

Система координат местная МСК-76		
Площадь земельного участка	1304	м ²
Обозначение характерных точек границ	Координаты, м	
	X	Y
1	378927.53	1334511.02
2	378938.69	1334529.66
3	378959.55	1334564.59
4	378958.24	1334567.56
5	378943.18	1334576.60
6	378909.95	1334521.17
1	378927.53	1334511.02