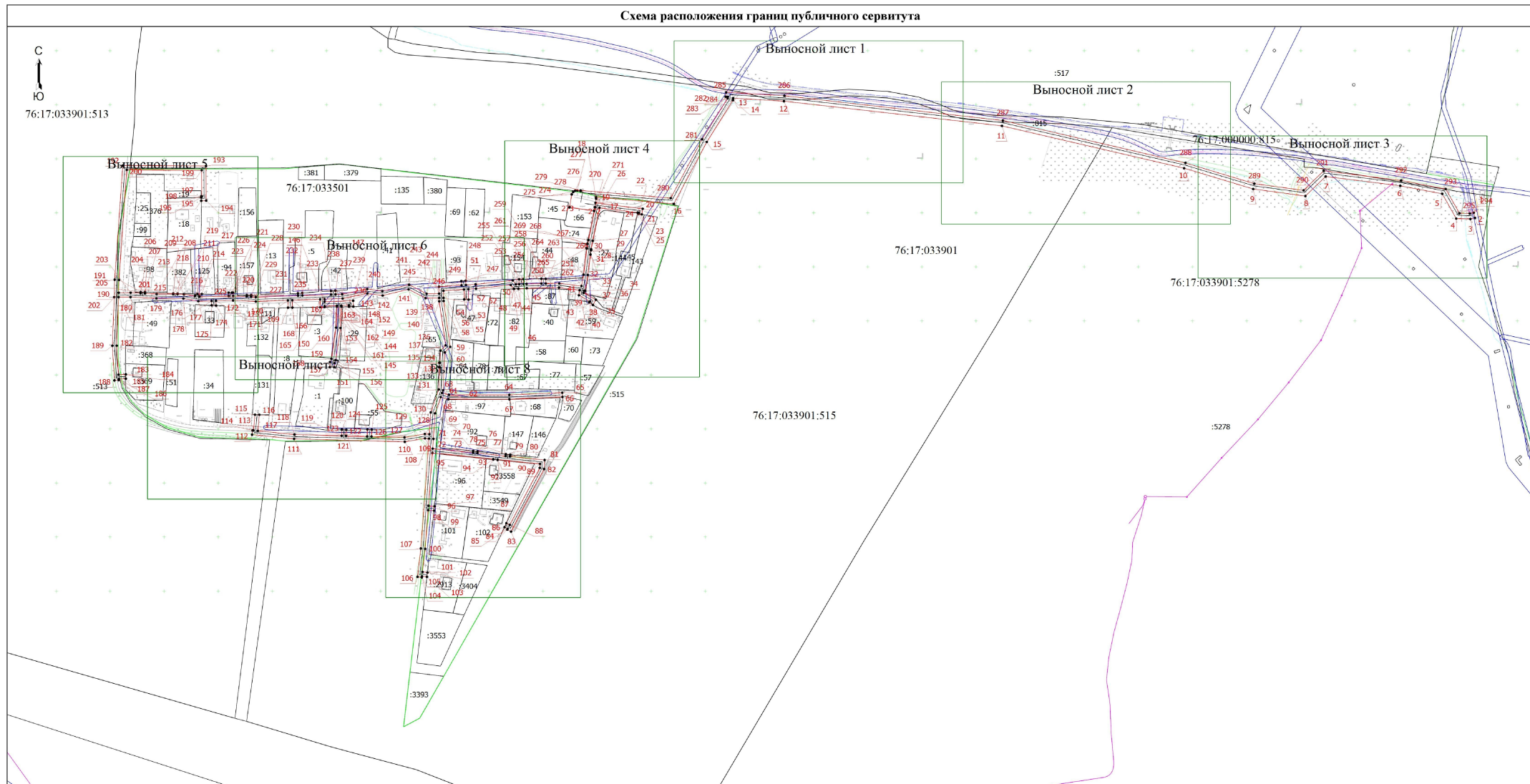


# Схема расположения границ публичного сервитута



## Условные обозначения

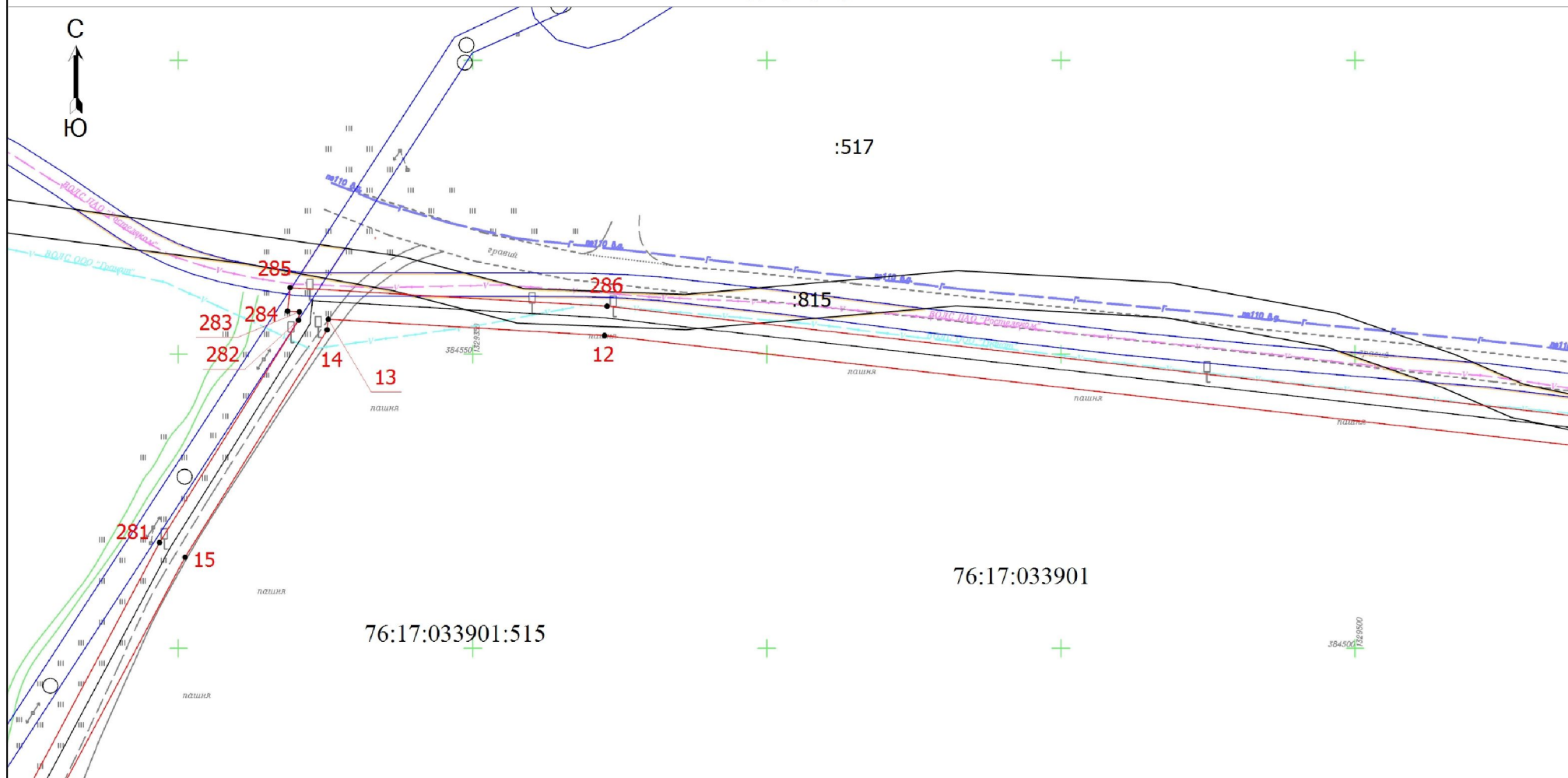
- Проектные границы публичного сервитута
- Обозначение новой характерной точки
- Проектное местоположение инженерного сооружения
- Граница кадастрового квартала
- Номер кадастрового квартала
- Кадастровый номер земельного участка, в отношении которого устанавливается публичный сервитут
- Кадастровый номер земельного участка, в отношении которого устанавливается публичный сервитут

- Характерная точка границы, сведения о которой позволяют однозначно определить ее положение на местности
- Кадастровый номер земельного участка
- Граница сооружения
- Граница зоны с особыми условиями
- Кадастровый номер земельного участка, в отношении которого устанавливается публичный сервитут
- Кадастровый номер земельного участка, в отношении которого устанавливается публичный сервитут

Масштаб 1:2500

# Схема расположения границ публичного сервитута

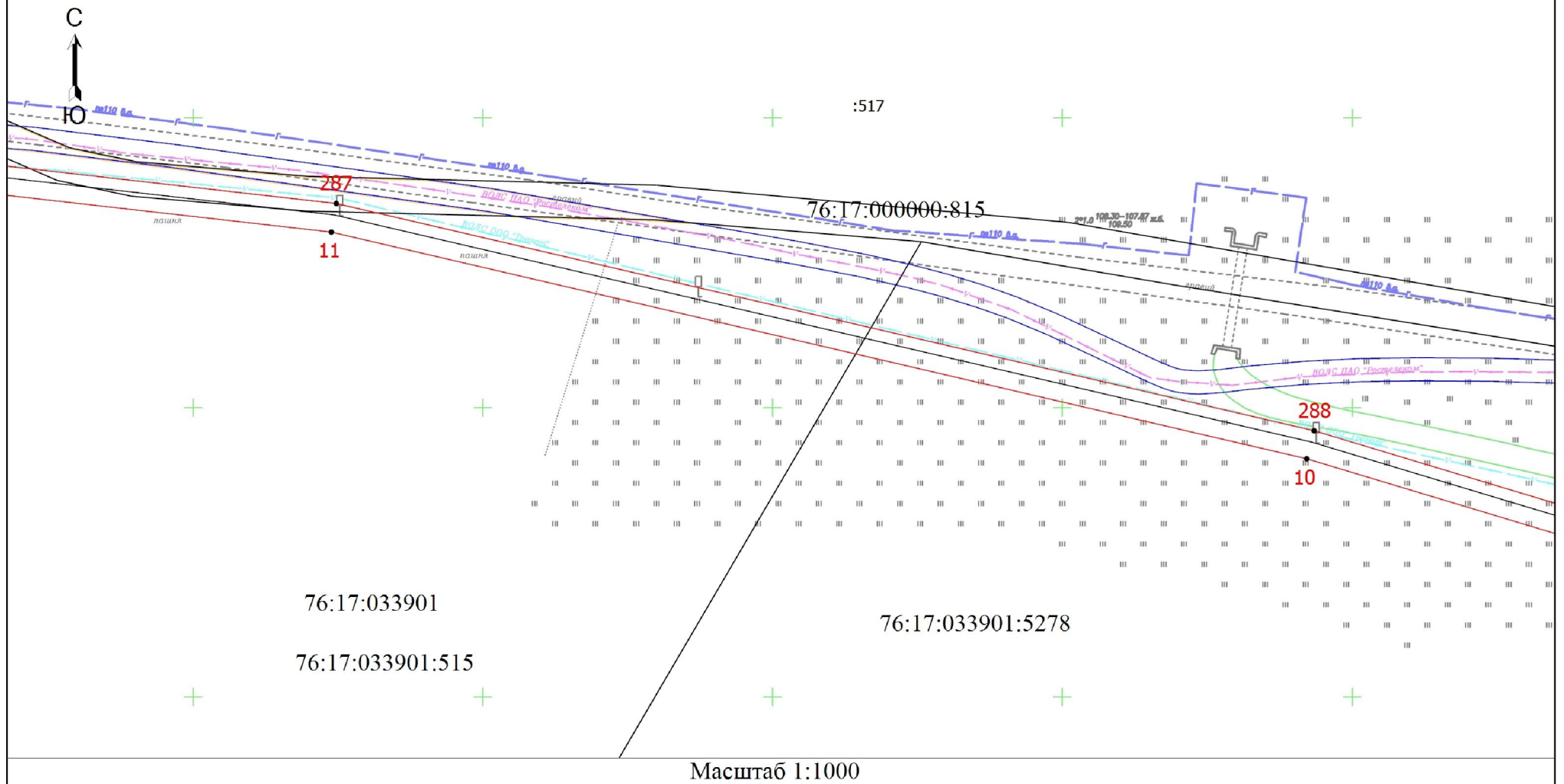
Выносной лист 1



Масштаб 1:1000

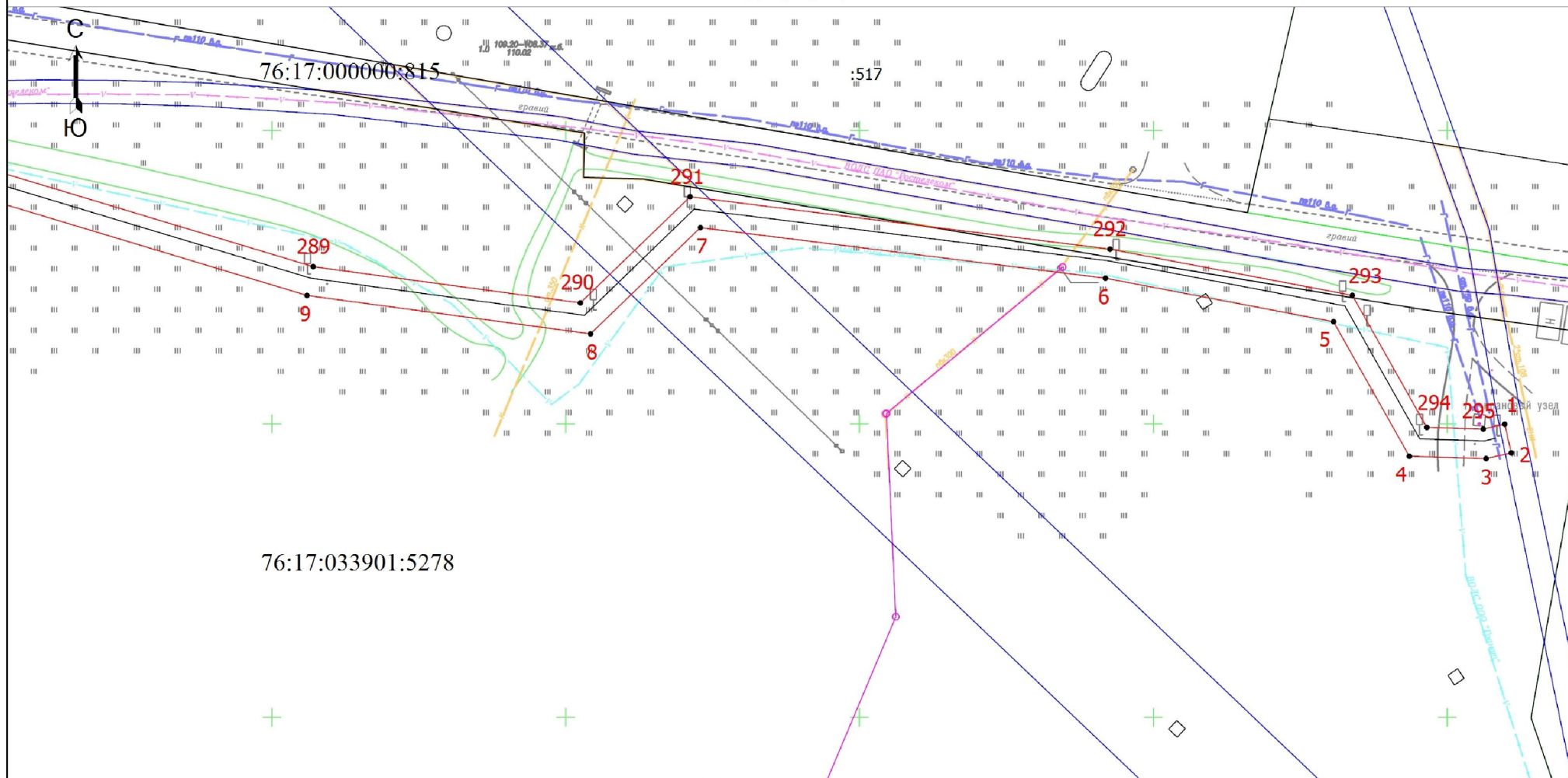
### Схема расположения границ публичного сервитута

Выносной лист 2



### Схема расположения границ публичного сервитута

Выносной лист 3



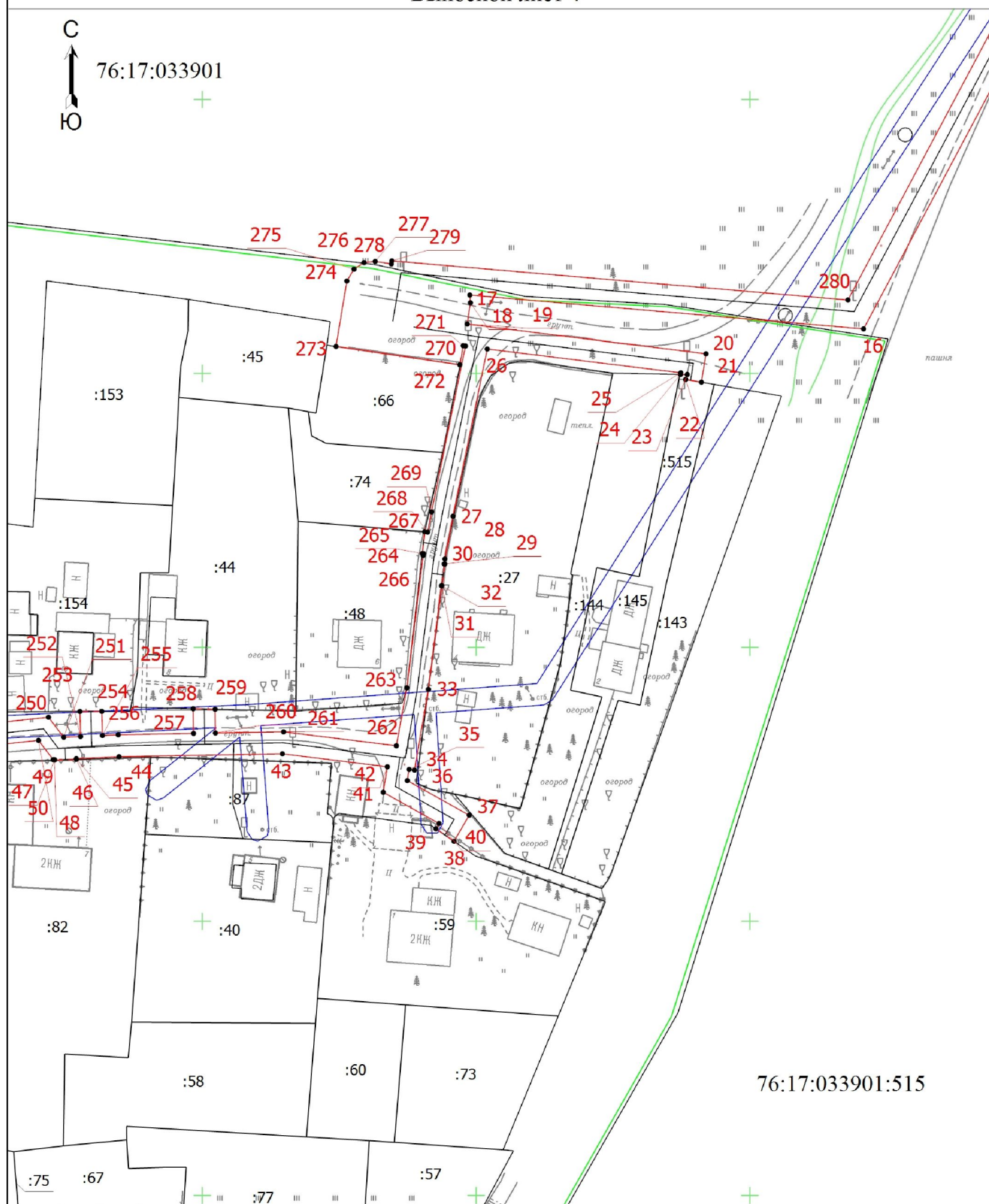
Масштаб 1:1000



## Выносной лист 4

C  
↑  
HO

76:17:033901



76:17:033901:515

Масштаб 1:1000

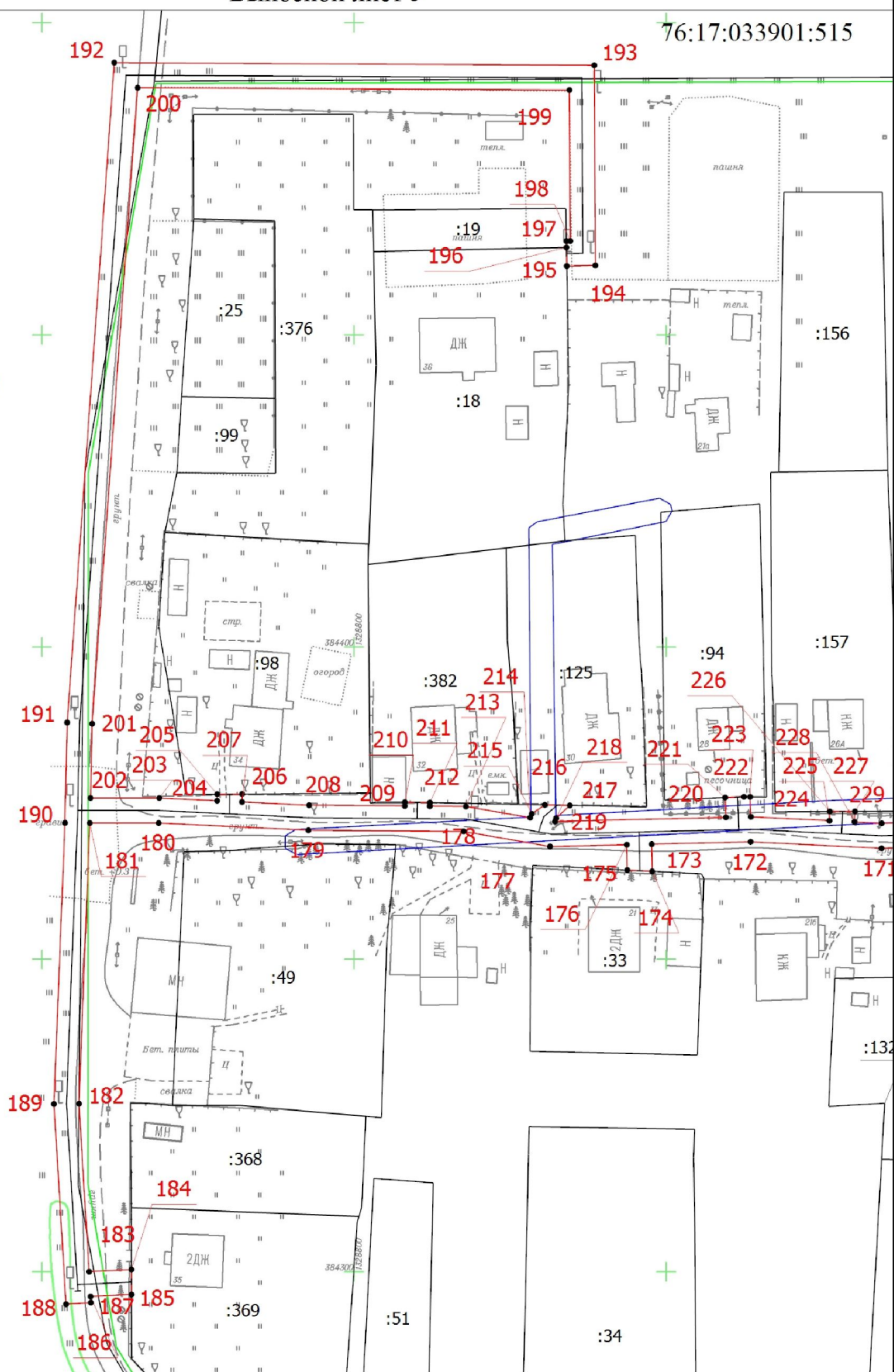
# Схема расположения границ публичного сервитута

Выносной лист 5



76:17:033901:513

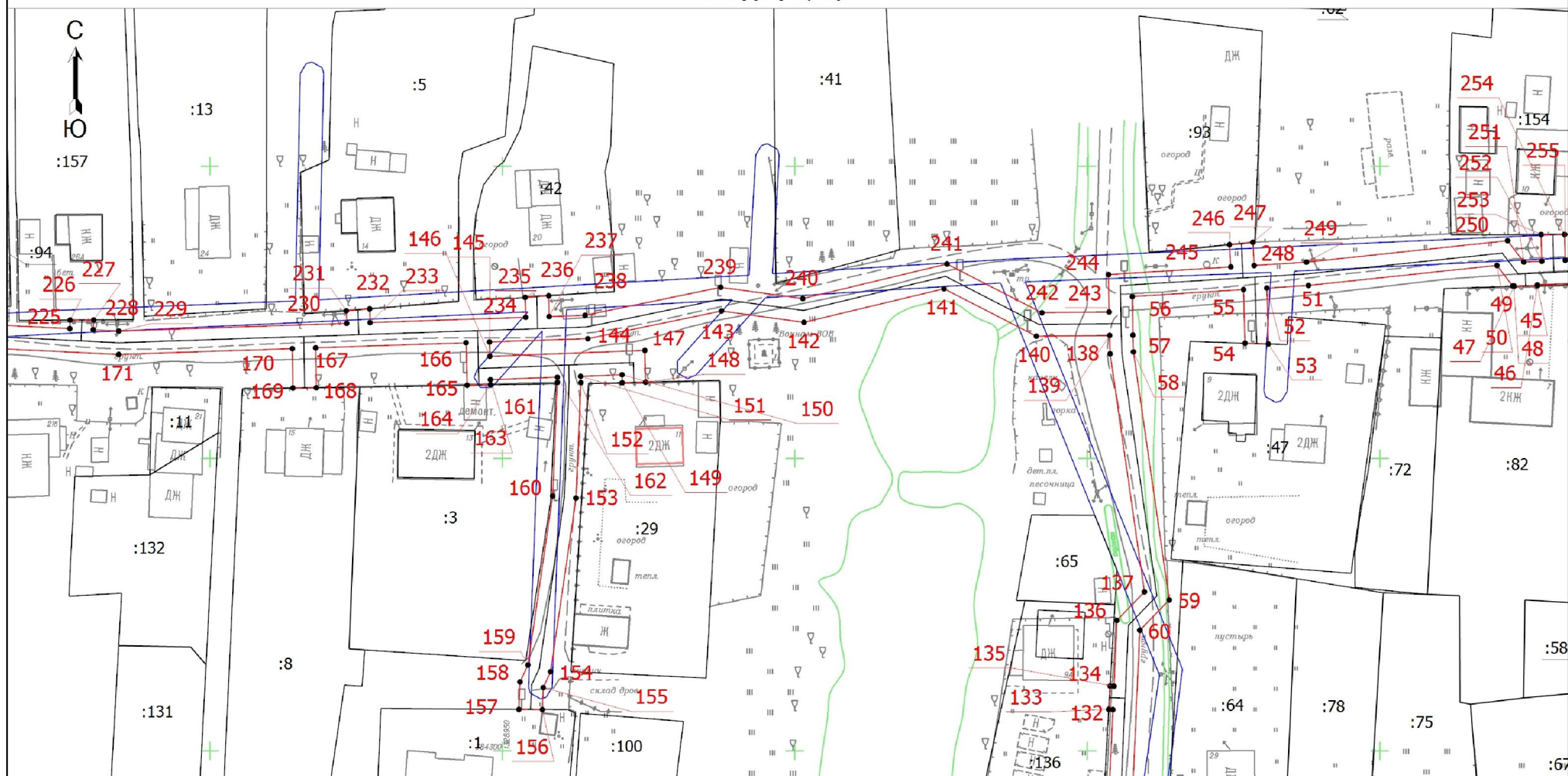
76:17:033901:515



Масштаб 1:1000

# Схема расположения границ публичного сервитута

Выносной лист 6

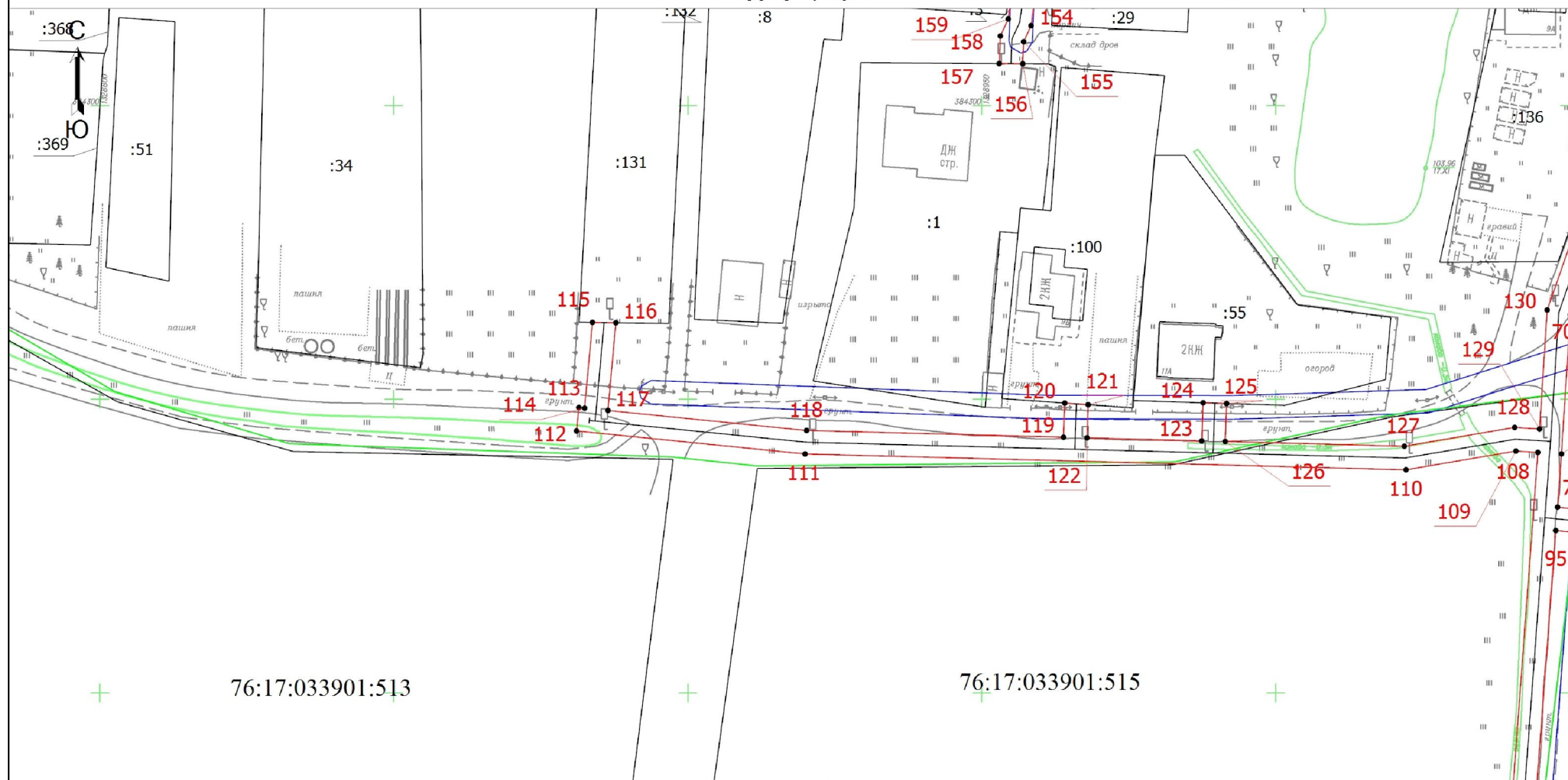


Масштаб 1:1000



# Схема расположения границ публичного сервитута

Выносной лист 7

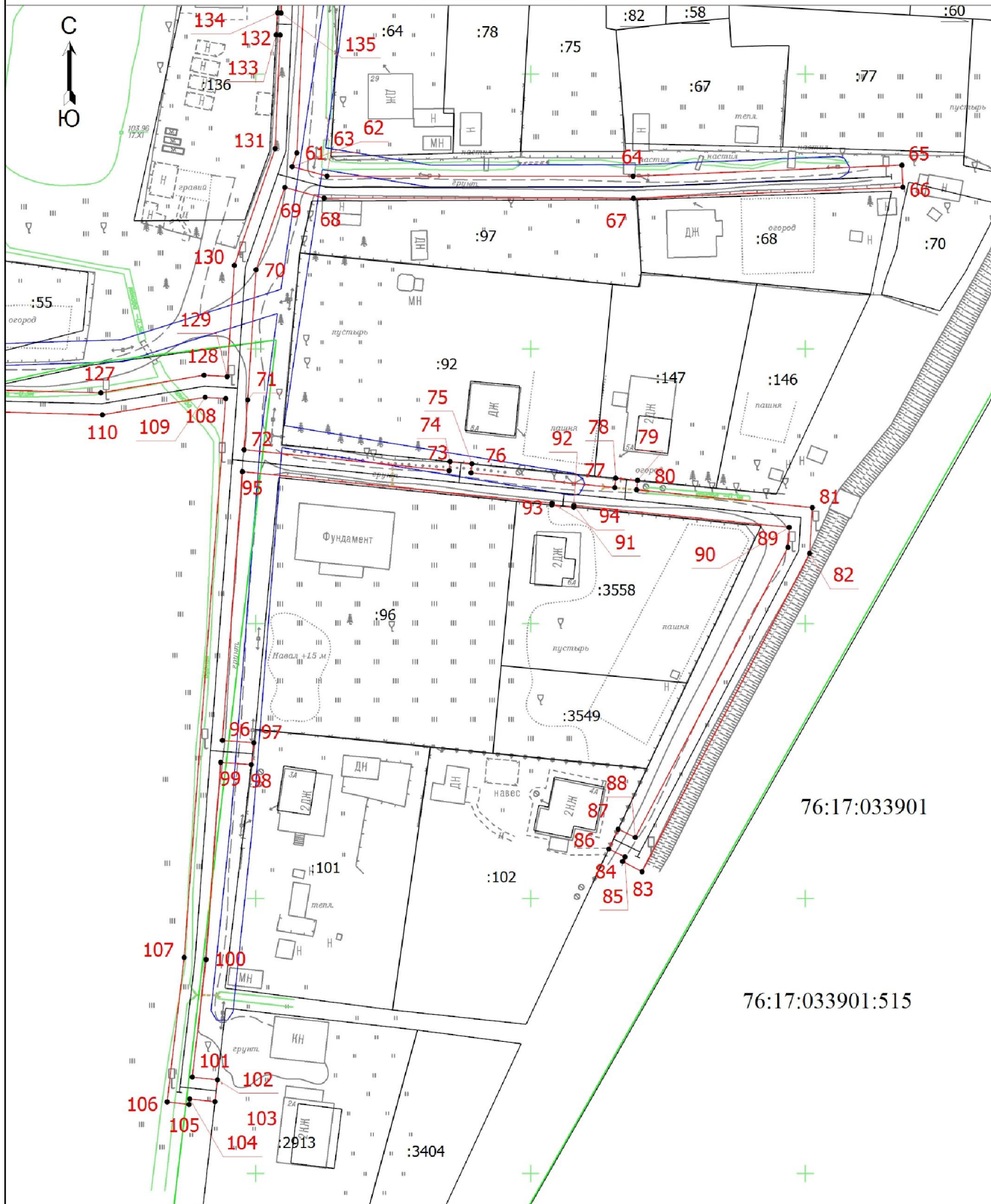


Масштаб 1:1000



### Схема расположения границ публичного сервитута




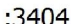




Выносной лист 8



Масштаб 1:1000

## Схема расположения границ публичного сервитута

### Условные обозначения

-  - Проектные границы публичного сервитута
-  - Характерная точка границы, сведения о которой позволяют однозначно определить ее положение на местности
-  - Обозначение новой характерной точки
-  - Кадастровый номер земельного участка
-  - Проектное местоположение инженерного сооружения
-  - Граница сооружения
-  - Граница кадастрового квартала
-  - Граница зоны с особыми условиями
- 76:17:033901 - Номер кадастрового квартала
- 76:17:000000:815 - Кадастровый номер земельного участка, в отношении которого устанавливается публичный сервитут
- 76:17:033901:513 - Кадастровый номер земельного участка, в отношении которого устанавливается публичный сервитут
- 76:17:033901:515 - Кадастровый номер земельного участка, в отношении которого устанавливается публичный сервитут
- 76:17:033901:5278 - Кадастровый номер земельного участка, в отношении которого устанавливается публичный сервитут