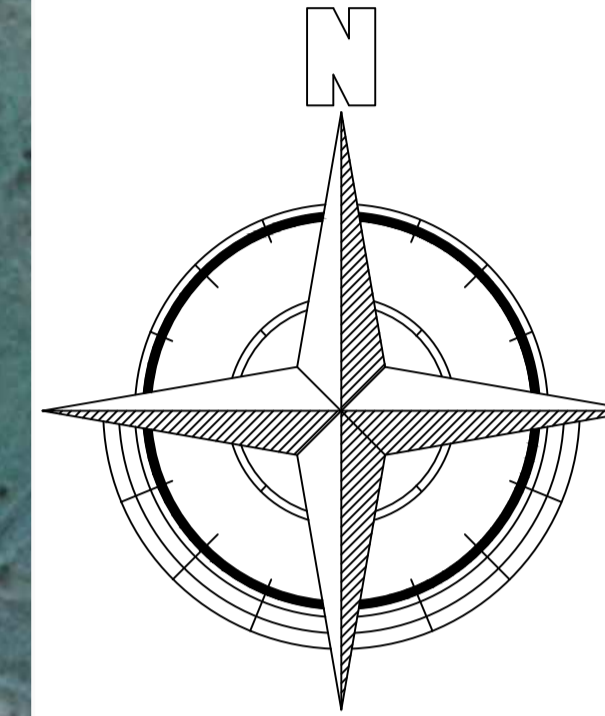
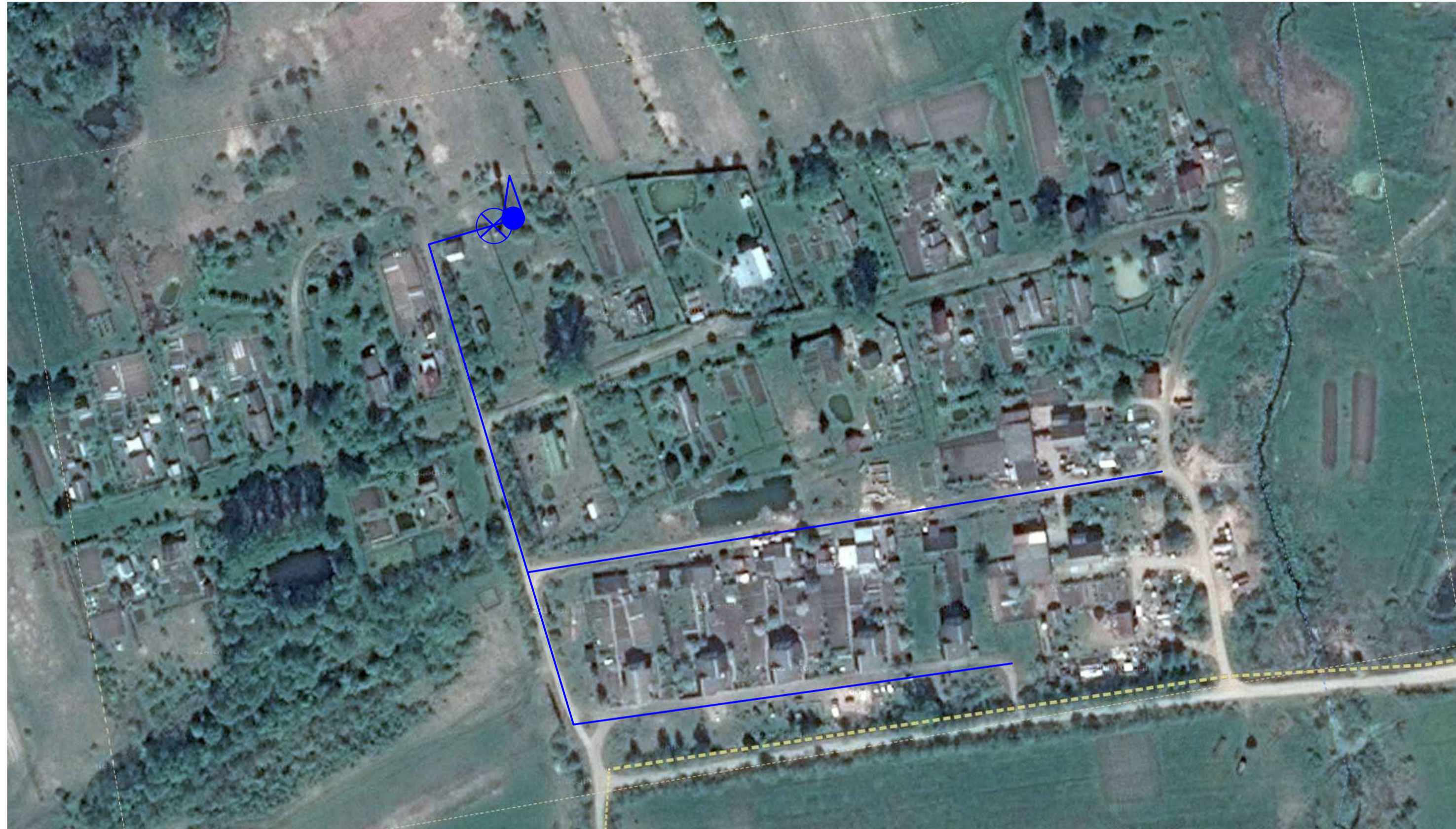
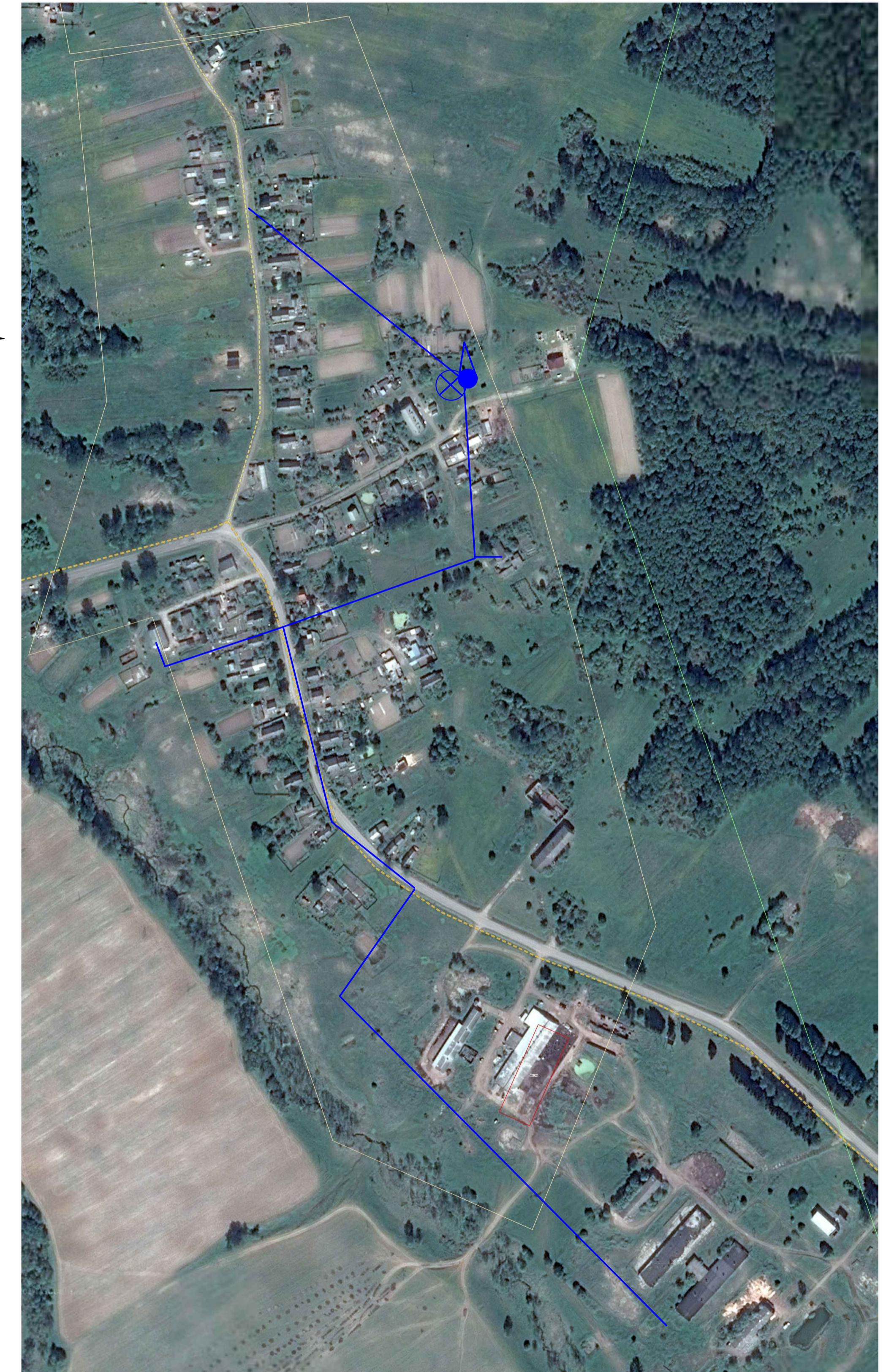


*СХЕМА ВОДОСНАБЖЕНИЯ И ВОДООТВЕДЕНИЯ КУРБСКОГО СЕЛЬСКОГО ПОСЕЛЕНИЯ*

### СХЕМА ВОДОСНАБЖЕНИЯ д. АРИСТОВО



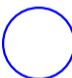








*СХЕМА ВОДОСНАБЖЕНИЯ д. МЕЛЕНКИ*



### СХЕМА ВОДОСНАБЖЕНИЯ д. КАБЛУКОВО



### УСЛОВНЫЕ ОБОЗНАЧЕНИЯ

- |   |                                     |
|---|-------------------------------------|
|  | Водоразборная колонка               |
|  | Скважина                            |
|  | Водонапорная башня                  |
|  | Существующий водопровод             |
|  | Проектируемый водопровод            |
|  | Канализационные колодцы             |
|  | Канализационные очистные сооружения |
|  | Существующие сети водоотведения     |
|  | Проектируемые сети водоотведения    |

[illegible]