



АДМИНИСТРАЦИЯ ЯРОСЛАВСКОГО МУНИЦИПАЛЬНОГО РАЙОНА ПОСТАНОВЛЕНИЕ

10.12.2024

№ 2986

Об утверждении проекта межевания территории в д. Ананьино Ярославского района Ярославской области, ограниченного земельными участками с кадастровыми номерами 76:17:132601:96, 76:17:132601:98, 76:17:132601:295, 76:17:132601:99, 76:17:132601:355, 76:17:132601:337, 76:17:132601:286, 76:17:132601:81, 76:17:132601:609, 76:17:132601:343, 76:17:132601:292, 76:17:134501:5212

В соответствии с п. 3 ст. 1, ч. 1 ст. 41, 45 Градостроительного кодекса Российской Федерации, Федеральным законом от 06 октября 2003 года № 131-ФЗ «Об общих принципах организации местного самоуправления в Российской Федерации», на основании заявления ООО «Лазаревское», протокола заседания комиссии по подготовке проектов Правил землепользования и застройки поселений, входящих в состав Ярославского муниципального района от 29.11.2024 № 30, Администрация района **постановляет:**

1. Утвердить основную часть проекта межевания территории в д. Ананьино Ярославского района Ярославской области, ограниченного земельными участками с кадастровыми номерами 76:17:132601:96, 76:17:132601:98, 76:17:132601:295, 76:17:132601:99, 76:17:132601:355, 76:17:132601:337, 76:17:132601:286, 76:17:132601:81, 76:17:132601:609, 76:17:132601:343, 76:17:132601:292, 76:17:134501:5212 в составе:

- текстовая часть (Приложение 1);
- чертеж межевания территории (Приложение 2).

2. Управлению градостроительства, имущественных и земельных отношений Администрации Ярославского муниципального района обеспечить размещение проекта межевания территории в д. Ананьино Ярославского района Ярославской области, ограниченного земельными

участками с кадастровыми номерами 76:17:132601:96, 76:17:132601:98, 76:17:132601:295, 76:17:132601:99, 76:17:132601:355, 76:17:132601:337, 76:17:132601:286, 76:17:132601:81, 76:17:132601:609, 76:17:132601:343, 76:17:132601:292, 76:17:134501:5212 в государственной информационной системе обеспечения градостроительной деятельности Ярославской области.

3. Разместить постановление на официальном сайте органов местного самоуправления Ярославского муниципального района в информационно-телекоммуникационной сети «Интернет».

4. Контроль за исполнением постановления возложить на заместителя Главы Администрации Ярославского муниципального района по экономике и финансам А.О. Щербака.

5. Постановление вступает в силу со дня его официального опубликования.

Глава Ярославского
муниципального района



Н.В. Золотников

ПРИЛОЖЕНИЕ 1
к постановлению
Администрации ЯМР
от 10.12.2024 № 2986

Текстовая часть проекта межевания территории в д. Ананьино Ярославского района Ярославской области, ограниченного земельными участками с кадастровыми номерами 76:17:132601:96, 76:17:132601:98, 76:17:132601:295, 76:17:132601:99, 76:17:132601:355, 76:17:132601:337, 76:17:132601:286, 76:17:132601:81, 76:17:132601:609, 76:17:132601:343, 76:17:132601:292, 76:17:134501:5212

1. Перечень и сведения о площади, видах разрешённого использования образуемых земельных участков, в том числе возможные способы их образования приведены в таблице 1.

Таблица 1

Обозначение земельного участка	Площадь земельного участка, кв. м.	Возможные способы образования земельного участка
1П	1769	Образование путем перераспределения земельного участка с кадастровым номером 76:17:132601:96 и земель, находящихся в государственной или муниципальной собственности
2П	794	Образование из земель, находящихся в государственной или муниципальной собственности

Изъятия земельных участков для муниципальных нужд проектом межевания территории не предусмотрено.

Данным проектом межевания так же предусмотрено установление красных линий. Координаты устанавливаемых красных линий представлены в таблице 2.

Таблица 2

Обозначение характерных точек красных линий	Координаты, м	
	X	Y
1	2	3
11	360552,05	1335031,69
12	360543,28	1335028,56
13	360538,41	1335028,58

14	360510,64	1335050,39
15	360503,84	1335052,50
16	360495,35	1335052,53
17	360491,27	1335050,08
18	360487,72	1335045,95
19	360483,10	1335040,62
20	360480,37	1335038,43
22	360471,87	1335023,81
23	360481,97	1335030,73
24	360487,97	1335035,56
25	360494,73	1335043,37
26	360495,84	1335044,66
27	360497,28	1335045,53
28	360502,76	1335045,50
29	360507,34	1335044,09
30	360535,08	1335022,30
31	360540,39	1335020,60
32	360546,20	1335021,12
33	360553,22	1335022,53
34	360558,78	1335024,83

2. Сведения о видах разрешенного использования образуемых земельных участков, приведены в таблице 3.

Таблица 3

Обозначение земельного участка	Вид разрешенного использования земельного участка	Код по классификатору	Категория земель
1П	Коммунальное обслуживание	3.1	земли населенных пунктов
2П	Земельные участки (территории) общего пользования	12.0	земли населенных пунктов

3. Сведения о границах территории, в отношении которой утвержден проект межевания территории, содержащие перечень координат характерных точек этих границ в системе координат, используемой для ведения Единого государственного реестра недвижимости, приведены в таблице 4.

Таблица 4

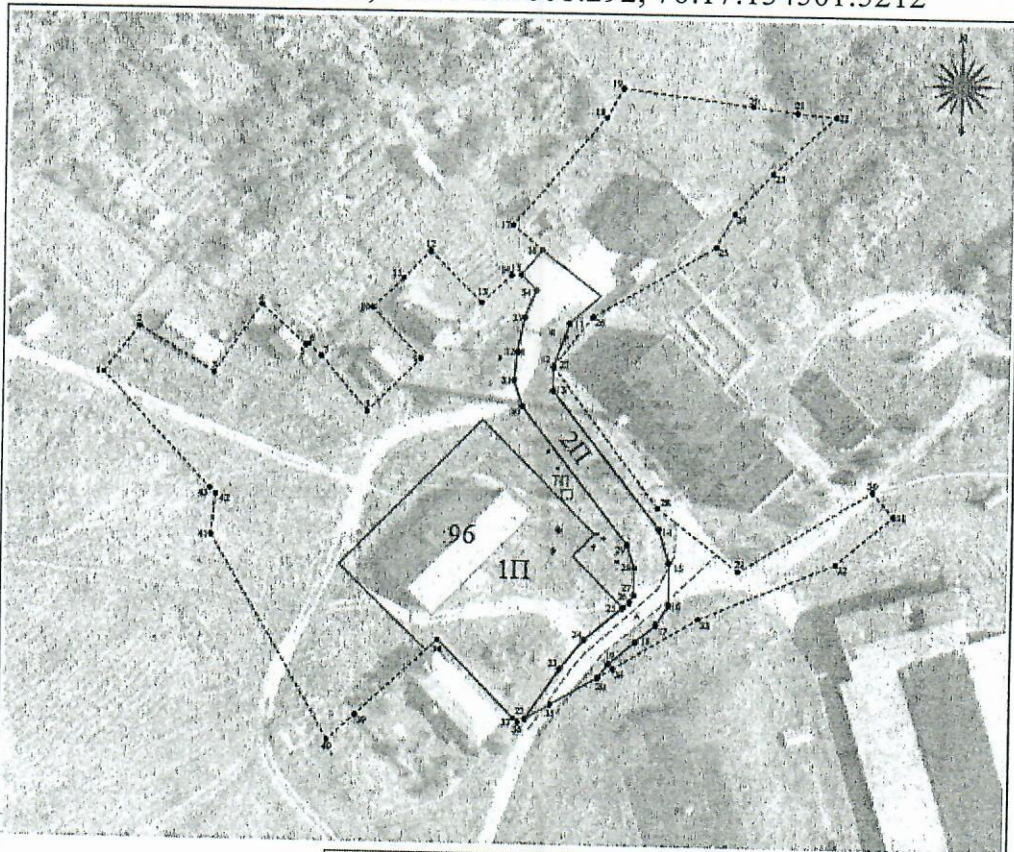
Система координат МСК-76		
Обозначение характерных точек границ	Координаты, м	
	X	Y

1	360540,85	1334937,83
2	360550,23	1334944,98
3	360541,04	1334960,10
4	360555,01	1334969,33
5	360546,90	1334978,16
6	360547,06	1334978,65
7	360544,78	1334981,42
8	360533,65	1334990,90
9	360544,46	1335001,56
10	360554,81	1334991,69
11	360560,81	1334997,83
12	360566,26	1335003,25
13	360556,10	1335013,83
14	360561,68	1335019,81
15	360561,83	1335021,72
16	360566,77	1335025,95
17	360571,75	1335019,95
18	360593,52	1335038,60
19	360599,58	1335041,95
20	360596,17	1335068,08
21	360595,00	1335077,00
22	360594,33	1335084,87
23	360582,83	1335072,34
24	360574,63	1335064,66
25	360567,90	1335061,02
26	360553,50	1335036,42
27	360543,28	1335028,56
28	360514,89	1335050,03
29	360502,34	1335066,47
30	360518,85	1335093,41
31	360513,99	1335097,64
32	360504,16	1335086,13
33	360492,65	1335058,58
34	360482,19	1335041,56
35	360474,84	1335028,91
36	360471,04	1335022,36
37	360471,97	1335021,43

38	360487,54	1335005,84
39	360472,13	1334989,28
40	360466,87	1334983,63
41	360508,12	1334959,94
42	360516,18	1334960,77
43	360517,49	1334959,55

ПРИЛОЖЕНИЕ 2
к постановлению
Администрации ЯМР
от 10.12.2024 № 2986

Чертеж межевания территории проекта межевания территории в д. Ананьино Ярославского района Ярославской области, ограниченного земельными участками с кадастровыми номерами 76:17:132601:96, 76:17:132601:98, 76:17:132601:295, 76:17:132601:99, 76:17:132601:355, 76:17:132601:337, 76:17:132601:286, 76:17:132601:81, 76:17:132601:609, 76:17:132601:343, 76:17:132601:292, 76:17:134501:5212



Клиент: ООО «Ярославский районский центр развития территорий»			Проект: Проект межевания территории в д. Ананьино Ярославского района Ярославской области, ограниченный земельными участками с кадастровыми номерами 76:17:132601:96, 76:17:132601:98, 76:17:132601:295, 76:17:132601:99, 76:17:132601:355, 76:17:132601:337, 76:17:132601:286, 76:17:132601:81, 76:17:132601:609, 76:17:132601:343, 76:17:132601:292, 76:17:134501:5212		
Объект недвижимости	Категория земель	Кадастровый номер	Объект недвижимости	Категория земель	Кадастровый номер
1. Земельный участок	76:17:132601:96	76:17:132601:96	2. Земельный участок	76:17:132601:98	76:17:132601:98
3. Земельный участок	76:17:132601:295	76:17:132601:295	4. Земельный участок	76:17:132601:99	76:17:132601:99
5. Земельный участок	76:17:132601:355	76:17:132601:355	6. Земельный участок	76:17:132601:337	76:17:132601:337
7. Земельный участок	76:17:132601:286	76:17:132601:286	8. Земельный участок	76:17:132601:81	76:17:132601:81
9. Земельный участок	76:17:132601:609	76:17:132601:609	10. Земельный участок	76:17:132601:343	76:17:132601:343
11. Земельный участок	76:17:132601:292	76:17:132601:292	12. Земельный участок	76:17:134501:5212	76:17:134501:5212

Условные обозначения:
 - Границы территории, в отношении которой осуществляется подготовка проекта межевания территории
 - Исходный земельный участок
 - Образованный земельный участок
 - Уточненные границы земельного участка
 - 96 Кадастровый номер земельного участка
 - 11 Обозначение образуемого земельного участка

Изм.	Кл. у.	Лист	Наим.	Подп.	Дат.
1	1	1	1	1	04.12.2024
2	2	2	2	2	04.12.2024
3	3	3	3	3	04.12.2024
4	4	4	4	4	04.12.2024
5	5	5	5	5	04.12.2024
6	6	6	6	6	04.12.2024
7	7	7	7	7	04.12.2024
8	8	8	8	8	04.12.2024
9	9	9	9	9	04.12.2024
10	10	10	10	10	04.12.2024
11	11	11	11	11	04.12.2024
12	12	12	12	12	04.12.2024
13	13	13	13	13	04.12.2024
14	14	14	14	14	04.12.2024
15	15	15	15	15	04.12.2024
16	16	16	16	16	04.12.2024
17	17	17	17	17	04.12.2024
18	18	18	18	18	04.12.2024
19	19	19	19	19	04.12.2024
20	20	20	20	20	04.12.2024
21	21	21	21	21	04.12.2024
22	22	22	22	22	04.12.2024
23	23	23	23	23	04.12.2024
24	24	24	24	24	04.12.2024
25	25	25	25	25	04.12.2024
26	26	26	26	26	04.12.2024
27	27	27	27	27	04.12.2024
28	28	28	28	28	04.12.2024
29	29	29	29	29	04.12.2024
30	30	30	30	30	04.12.2024
31	31	31	31	31	04.12.2024
32	32	32	32	32	04.12.2024
33	33	33	33	33	04.12.2024
34	34	34	34	34	04.12.2024
35	35	35	35	35	04.12.2024
36	36	36	36	36	04.12.2024
37	37	37	37	37	04.12.2024
38	38	38	38	38	04.12.2024
39	39	39	39	39	04.12.2024
40	40	40	40	40	04.12.2024
41	41	41	41	41	04.12.2024
42	42	42	42	42	04.12.2024
43	43	43	43	43	04.12.2024
44	44	44	44	44	04.12.2024
45	45	45	45	45	04.12.2024
46	46	46	46	46	04.12.2024
47	47	47	47	47	04.12.2024
48	48	48	48	48	04.12.2024
49	49	49	49	49	04.12.2024
50	50	50	50	50	04.12.2024
51	51	51	51	51	04.12.2024
52	52	52	52	52	04.12.2024
53	53	53	53	53	04.12.2024
54	54	54	54	54	04.12.2024
55	55	55	55	55	04.12.2024
56	56	56	56	56	04.12.2024
57	57	57	57	57	04.12.2024
58	58	58	58	58	04.12.2024
59	59	59	59	59	04.12.2024
60	60	60	60	60	04.12.2024
61	61	61	61	61	04.12.2024
62	62	62	62	62	04.12.2024
63	63	63	63	63	04.12.2024
64	64	64	64	64	04.12.2024
65	65	65	65	65	04.12.2024
66	66	66	66	66	04.12.2024
67	67	67	67	67	04.12.2024
68	68	68	68	68	04.12.2024
69	69	69	69	69	04.12.2024
70	70	70	70	70	04.12.2024
71	71	71	71	71	04.12.2024
72	72	72	72	72	04.12.2024
73	73	73	73	73	04.12.2024
74	74	74	74	74	04.12.2024
75	75	75	75	75	04.12.2024
76	76	76	76	76	04.12.2024
77	77	77	77	77	04.12.2024
78	78	78	78	78	04.12.2024
79	79	79	79	79	04.12.2024
80	80	80	80	80	04.12.2024
81	81	81	81	81	04.12.2024
82	82	82	82	82	04.12.2024
83	83	83	83	83	04.12.2024
84	84	84	84	84	04.12.2024
85	85	85	85	85	04.12.2024
86	86	86	86	86	04.12.2024
87	87	87	87	87	04.12.2024
88	88	88	88	88	04.12.2024
89	89	89	89	89	04.12.2024
90	90	90	90	90	04.12.2024
91	91	91	91	91	04.12.2024
92	92	92	92	92	04.12.2024
93	93	93	93	93	04.12.2024
94	94	94	94	94	04.12.2024
95	95	95	95	95	04.12.2024
96	96	96	96	96	04.12.2024
97	97	97	97	97	04.12.2024
98	98	98	98	98	04.12.2024
99	99	99	99	99	04.12.2024
100	100	100	100	100	04.12.2024

Территория с д. Ананьино Ярославского района Ярославской области, ограниченный земельными участками с кадастровыми номерами 76:17:132601:96, 76:17:132601:98, 76:17:132601:295, 76:17:132601:99, 76:17:132601:355, 76:17:132601:337, 76:17:132601:286, 76:17:132601:81, 76:17:132601:609, 76:17:132601:343, 76:17:132601:292, 76:17:134501:5212

Проект межевания территории

Чертеж: межевания территории

М 1:750

Кадастровый Центр
ИП Татарников Артём Александрович