



ООО АПМ «КРОМЛЕХ»

Свидетельство о допуске к определенному виду или видам работ в области подготовки проектной документации, которые оказывают влияние на безопасность объектов капитального строительства, регистрационный № 2044 от 23 января 2020 г., АССОЦИАЦИЯ ЭКСПЕРТНО-АНАЛИТИЧЕСКИЙ ЦЕНТР ПРОЕКТИРОВЩИКОВ «ПРОЕКТНЫЙ ПОРТАЛ»
Регистрационный номер в государственном реестре саморегулируемых организаций СРО-П-019-26082009

Заказчик - Н. С. Шильникова

**ПРОЕКТ МЕЖЕВАНИЯ ТЕРРИТОРИИ
В РП ЛЕСНАЯ ПОЛЯНА
ЯРОСЛАВСКОГО МУНИЦИПАЛЬНОГО РАЙОНА**

ДОКУМЕНТАЦИЯ ПО ПЛАНИРОВКЕ ТЕРРИТОРИИ

ПРОЕКТ МЕЖЕВАНИЯ ТЕРРИТОРИИ

1-23 - ПМТ

Ярославль
2023



ООО АПМ «КРОМЛЕХ»

Свидетельство о допуске к определенному виду или видам работ в области подготовки проектной документации, которые оказывают влияние на безопасность объектов капитального строительства, регистрационный № 2044 от 23 января 2020 г., АССОЦИАЦИЯ ЭКСПЕРТНО-АНАЛИТИЧЕСКИЙ ЦЕНТР ПРОЕКТИРОВЩИКОВ «ПРОЕКТНЫЙ ПОРТАЛ» Регистрационный номер в государственном реестре саморегулируемых организаций СРО-П-019-26082009

Заказчик - Н. С. Шильникова

Согласовано _____

**ПРОЕКТ МЕЖЕВАНИЯ ТЕРРИТОРИИ
В РП ЛЕСНАЯ ПОЛЯНА
ЯРОСЛАВСКОГО МУНИЦИПАЛЬНОГО РАЙОНА**

ДОКУМЕНТАЦИЯ ПО ПЛАНИРОВКЕ ТЕРРИТОРИИ

ПРОЕКТ МЕЖЕВАНИЯ ТЕРРИТОРИИ

1-23 - ПМТ

Директор ООО АПМ «КРОМЛЕХ»

Д. В. Колосков

Главный архитектор проекта

Д. В. Колосков

г. Ярославль
2023 г.

**ПРОЕКТ МЕЖЕВАНИЯ ТЕРРИТОРИИ
В РП ЛЕСНАЯ ПОЛЯНА
ЯРОСЛАВСКОГО МУНИЦИПАЛЬНОГО РАЙОНА**

ДОКУМЕНТАЦИЯ ПО ПЛАНИРОВКЕ ТЕРРИТОРИИ

ПРОЕКТ МЕЖЕВАНИЯ ТЕРРИТОРИИ

1-23 - ПМТ-1

ОСНОВНАЯ ЧАСТЬ
ПРОЕКТА МЕЖЕВАНИЯ ТЕРРИТОРИИ
(УТВЕРЖДАЕМАЯ)

СОГЛАСОВАНО

| ИНВ. № ПОДЛ. | ПОДПИСЬ И ДАТА | ВЗАМ. ИНВ. № |
|--------------|----------------|--------------|
| | | |

ВЕДОМОСТЬ ОСНОВНЫХ КОМПЛЕКТОВ РАБОЧИХ ЧЕРТЕЖЕЙ

| ОБОЗНАЧЕНИЯ | НАИМЕНОВАНИЕ | ПРИМЕЧАНИЕ |
|--------------|--|------------|
| 1-23 - ПМТ-1 | ОСНОВНАЯ ЧАСТЬ ПРОЕКТА МЕЖЕВАНИЯ ТЕРРИТОРИИ. (УТВЕРЖДАЕМАЯ) | |
| 1-23 - ПМТ-2 | МАТЕРИАЛЫ ПО ОБОСНОВАНИЮ ПРОЕКТА МЕЖЕВАНИЯ ТЕРРИТОРИИ | |

ВЕДОМОСТЬ ССЫЛОЧНЫХ И ПРИЛАГАЕМЫХ ДОКУМЕНТОВ

| ОБОЗНАЧЕНИЕ | НАИМЕНОВАНИЕ | КОЛИЧЕСТВО |
|--|---|------------|
| | ССЫЛОЧНЫЕ ДОКУМЕНТЫ | |
| ФЕДЕРАЛЬНЫЙ ЗАКОН № 190 | ГРАДОСТРОИТЕЛЬНЫЙ КОДЕКС РОССИЙСКОЙ ФЕДЕРАЦИИ. | |
| ФЕДЕРАЛЬНЫЙ ЗАКОН № 123 | ТЕХНИЧЕСКИЙ РЕГЛАМЕНТ О ТРЕБОВАНИЯХ ПОЖАРНОЙ БЕЗОПАСНОСТИ | |
| ФЕДЕРАЛЬНЫЙ ЗАКОН № 384 | ТЕХНИЧЕСКИЙ РЕГЛАМЕНТ О БЕЗОПАСНОСТИ ЗДАНИЙ И СООРУЖЕНИЙ | |
| СП 42.13330.2016 | ГРАДОСТРОИТЕЛЬСТВО. ПЛАНИРОВКА И ЗАСТРОЙКА ГОРОДСКИХ И СЕЛЬСКИХ ПОСЕЛЕНИЙ | |
| Постановление от 11.12.2015 г. №1340-п | ОБ УТВЕРЖДЕНИИ РЕГИОНАЛЬНЫХ НОРМАТИВОВ ГРАДОСТРОИТЕЛЬНОГО ПРОЕКТИРОВАНИЯ ЯРОСЛАВСКОЙ ОБЛАСТИ И ПРИЗНАНИИ УТРАТИВШИМИ СИЛУ И ЧАСТИНО УТРАТИВШИМИ СИЛУ ОТДЕЛЬНЫХ НОРМАТИВНЫХ ПРАВОВЫХ АКТОВ | |
| Решение муниципалитета города Ярославля от 17.09.2009 №201 | ПРАВИЛА ЗЕМЛЕПОЛЬЗОВАНИЯ И ЗАСТРОЙКИ ГОРОДА ЯРОСЛАВЛЯ | |
| ГОСТ Р 21.1101-2013 | ОСНОВНЫЕ ТРЕБОВАНИЯ К ПРОЕКТНОЙ И РАБОЧЕЙ ДОКУМЕНТАЦИИ | |
| | | |
| | ПРИЛАГАЕМЫЕ ДОКУМЕНТЫ | |
| | | |



Технические решения, принятые в чертежах, соответствуют требованиям экологических, санитарно-гигиенических, противопожарных и других норм, действующих на территории Российской Федерации, и обеспечивают безопасную для жизни и здоровья людей эксплуатацию объекта при соблюдении предусмотренных рабочими чертежами мероприятий.

Главный архитектор проекта: Д.В. Колосков

Дата: Сентябрь 2023 г.

ВЕДОМОСТЬ РАБОЧИХ ЧЕРТЕЖЕЙ ОСНОВНОГО КОМПЛЕКТА - ПМТ-1

| № п/п | НАИМЕНОВАНИЕ | Примечание |
|-------|---|------------|
| 1 | ОБЩИЕ ДАННЫЕ | |
| 2 | ЧЕРТЁЖ МЕЖЕВАНИЯ ТЕРРИТОРИИ С ОТОБРАЖЕНИЕМ КРАСНЫХ ЛИНИЙ, ГРАНИЦ ИЗМЕНЯЕМЫХ ЗЕМЕЛЬНЫХ УЧАСТКОВ, ГРАНИЦ ОБРАЗУЕМЫХ ЗЕМЕЛЬНЫХ УЧАСТКОВ, УСЛОВНЫХ НОМЕРОВ ОБРАЗУЕМЫХ ЗЕМЕЛЬНЫХ УЧАСТКОВ, В ТОМ ЧИСЛЕ В ОТНОШЕНИИ КОТОРЫХ ПРЕДПОЛАГАЮТСЯ ИХ РЕЗЕРВИРОВАНИЕ И ИЗЪЯТИЕ ДЛЯ МУНИЦИПАЛЬНЫХ НУЖД | |
| | ТЕКСТОВАЯ ЧАСТЬ ПРОЕКТА МЕЖЕВАНИЯ ТЕРРИТОРИИ | |
| | | |
| | | |
| | | |
| | | |
| | | |

| | | | | | | | | | | |
|------------|---------|----------|--------|---|---------|---|--|-------------------|------|--------|
| | | | | | | 1-23 - ПМТ-1 | | | | |
| ИЗМ. | КОЛ.УЧ. | ЛИСТ | № ДОК. | ПОДП. | ДАТА | ПРОЕКТ МЕЖЕВАНИЯ ТЕРРИТОРИИ РП ЛЕСНАЯ ПОЛЯНА ЯРОСЛАВСКОГО МУНИЦИПАЛЬНОГО РАЙОНА | | | | |
| | | | | | | ОСНОВНАЯ ЧАСТЬ ПРОЕКТА МЕЖЕВАНИЯ ТЕРРИТОРИИ (УТВЕРЖДАЕМАЯ) | | СТАДИЯ | ЛИСТ | ЛИСТОВ |
| ГАП | | КОЛОСКОВ | |  | | | | П | 1 | 2 |
| РАЗРАБОТАЛ | | КОЛОСКОВ | |  | 09.2023 | ОБЩИЕ ДАННЫЕ | | ООО АПМ «КРОМЛЕХ» | | |
| | | | | | | | | | | |
| | | | | | | | | | | |

СОГЛАСОВАНО

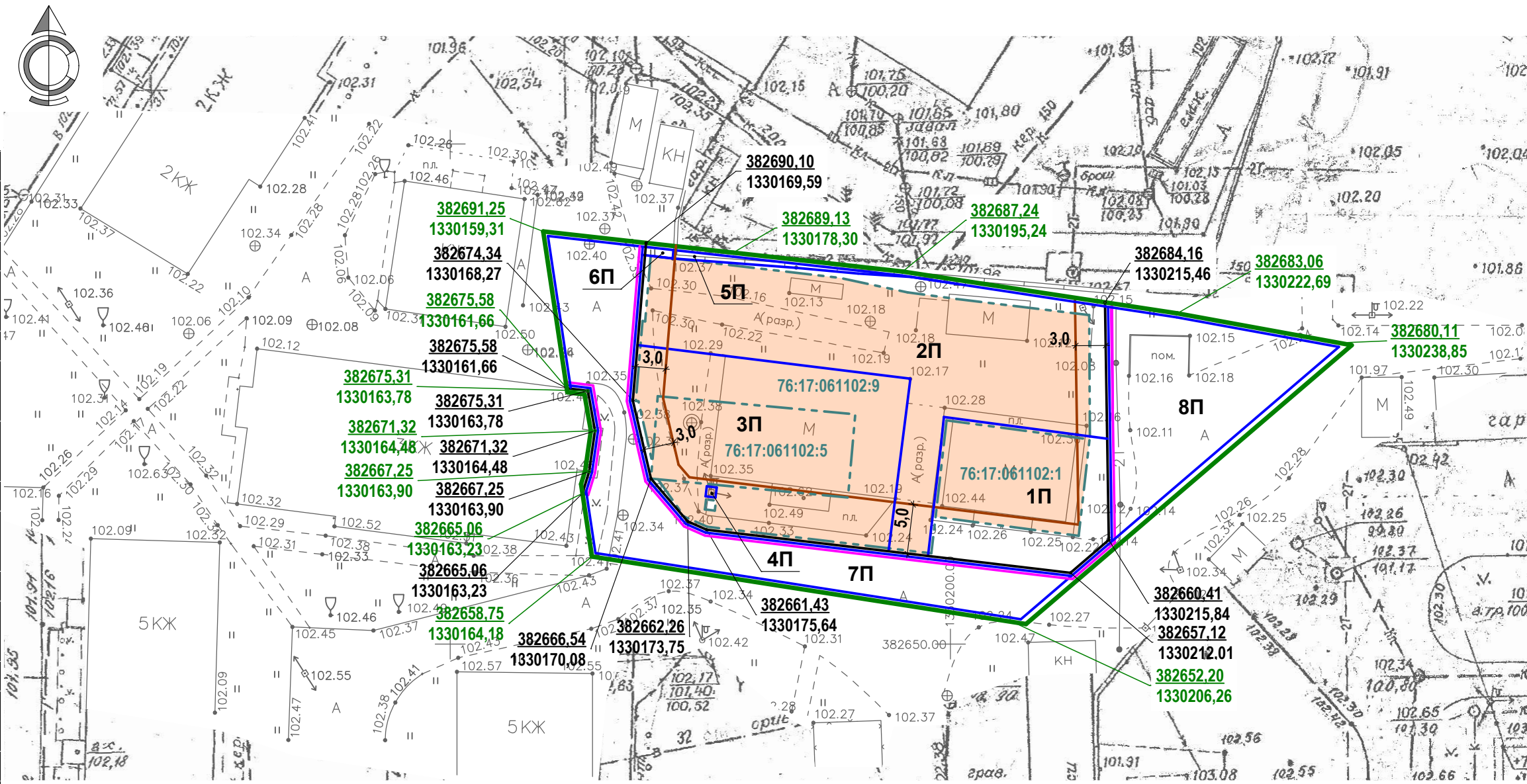
ИНВ. № ПОДЛ.

ПОДПИСЬ И ДАТА

ВЗАМ. ИНВ. №

ВЕДОМОСТЬ КООРДИНАТ ОБРАЗУЕМЫХ ЗЕМЕЛЬНЫХ УЧАСТКОВ

| 1П | | 3П | | 7П | |
|-----------|------------|-----------|------------|-----------|------------|
| X | Y | X | Y | X | Y |
| 382672,70 | 1330199,36 | 382659,27 | 1330193,87 | 382657,12 | 1330212,01 |
| 382669,71 | 1330199,05 | 382664,54 | 1330194,52 | 382658,81 | 1330197,77 |
| 382662,76 | 1330198,23 | 382676,53 | 1330196,01 | 382659,27 | 1330193,87 |
| 382661,72 | 1330198,11 | 382678,81 | 1330177,49 | 382661,43 | 1330175,64 |
| 382658,81 | 1330197,77 | 382679,89 | 1330168,74 | 382662,26 | 1330173,75 |
| 382657,12 | 1330212,01 | 382674,34 | 1330168,27 | 382666,54 | 1330170,08 |
| 382660,41 | 1330215,84 | 382666,54 | 1330170,08 | 382674,34 | 1330168,27 |
| 382670,53 | 1330215,68 | 382662,26 | 1330173,75 | 382679,89 | 1330168,74 |
| 382670,76 | 1330213,95 | 382661,43 | 1330175,64 | 382688,88 | 1330169,49 |
| 2П | | 382664,65 | 1330176,53 | 382690,10 | 1330169,59 |
| X | Y | 382665,65 | 1330176,65 | 382691,25 | 1330159,31 |
| 382679,89 | 1330168,74 | 382665,77 | 1330175,66 | 382675,58 | 1330161,66 |
| 382678,81 | 1330177,49 | 382664,77 | 1330175,54 | 382675,31 | 1330163,78 |
| 382676,53 | 1330196,01 | 4П | | 382671,32 | 1330164,48 |
| 382664,54 | 1330194,52 | X | Y | 382667,25 | 1330163,90 |
| 382659,27 | 1330193,87 | 382664,65 | 1330176,53 | 382665,06 | 1330163,23 |
| 382658,81 | 1330197,77 | 382665,65 | 1330176,65 | 382658,75 | 1330164,18 |
| 382661,72 | 1330198,11 | 382665,77 | 1330175,66 | 382652,20 | 1330206,26 |
| 382662,76 | 1330198,23 | 382664,77 | 1330175,54 | 8П | |
| 382669,71 | 1330199,05 | 5П | | X | Y |
| 382672,70 | 1330199,36 | X | Y | 382684,16 | 1330215,46 |
| 382670,76 | 1330213,95 | 382689,79 | 1330172,36 | 382670,53 | 1330215,68 |
| 382670,53 | 1330215,68 | 382688,55 | 1330172,26 | 382660,41 | 1330215,84 |
| 382684,16 | 1330215,46 | 382687,61 | 1330184,60 | 382680,11 | 1330238,85 |
| 382686,40 | 1330200,74 | 382687,04 | 1330190,78 | 382683,06 | 1330222,69 |
| 382687,04 | 1330190,78 | 382686,40 | 1330200,74 | | |
| 382687,61 | 1330184,60 | 382687,24 | 1330195,24 | | |
| 382688,55 | 1330172,26 | 382689,13 | 1330178,30 | | |
| 382688,81 | 1330170,05 | 6П | | | |
| 382688,88 | 1330169,49 | X | Y | | |
| 382682,33 | 1330168,94 | 382688,55 | 1330172,26 | | |
| | | 382689,79 | 1330172,36 | | |
| | | 382690,10 | 1330169,59 | | |
| | | 382688,88 | 1330169,49 | | |
| | | 382688,81 | 1330170,05 | | |



ВЕДОМОСТЬ ОБРАЗУЕМЫХ ЗЕМЕЛЬНЫХ УЧАСТКОВ

| № Земельного участка | Площадь земельного участка, м ² | Вид разрешённого использования земельного участка |
|----------------------|--|---|
| 1П | 233 | Магазины, код 4.4 |
| 2П | 581 | Рынки, код 4.3 |
| 3П | 442 | Рынки, код 4.3 |
| 4П | 1 | Коммунальное обслуживание, код 3.1 |
| 5П | 21 | Благоустройство территории, код 12.0.2 |
| 6П | 3 | Благоустройство территории, код 12.0.2 |
| 7П | 430 | Улично-дорожная сеть, код 12.0.1 |
| 8П | 279 | Улично-дорожная сеть, код 12.0.1 |

ВЕДОМОСТЬ ИЗМЕНЯЕМЫХ ЗЕМЕЛЬНЫХ УЧАСТКОВ

| Кадастровый номер изменяемого земельного участка | Площадь изменяемого земельного участка, м ² |
|--|--|
| 76:17:061102:1 | 147 |
| 76:17:061102:9 | 783 |
| 76:17:061102:5 | 164 |

| | | | | | | | | | |
|------------|----------|------|--------|-------|---------|---|--|--------------------|------|
| | | | | | | 1-23 - ПМТ-1 | | | |
| ИЗМ. | КОЛ.УЧ. | ЛИСТ | № ДОК. | ПОДП. | ДАТА | ПРОЕКТ МЕЖЕВАНИЯ ТЕРРИТОРИИ В РП ЛЕСНАЯ ПОЛЯНА ЯРОСЛАВСКОГО МУНИЦИПАЛЬНОГО РАЙОНА | | | |
| | | | | | | ОСНОВНАЯ ЧАСТЬ ПРОЕКТА МЕЖЕВАНИЯ ТЕРРИТОРИИ (УТВЕРЖДАЕМАЯ) | | СТАДИЯ | ЛИСТ |
| ГАП | КОЛОСКОВ | | | | | | | П | 2 |
| РАЗРАБОТАЛ | КОЛОСКОВ | | | | 09.2023 | ЧЕРТЕЖ МЕЖЕВАНИЯ ТЕРРИТОРИИ С ОТОБРАЖЕНИЕМ КРАСНЫХ ЛИНИЙ, ГРАНИЦ ИЗМЕНЯЕМЫХ ЗЕМЕЛЬНЫХ УЧАСТКОВ, ГРАНИЦ ОБРАЗУЕМЫХ ЗЕМЕЛЬНЫХ УЧАСТКОВ, УСЛОВНЫХ НОМЕРОВ ОБРАЗУЕМЫХ ЗЕМЕЛЬНЫХ УЧАСТКОВ, В ТОМ ЧИСЛЕ В ОТНОШЕНИИ КОТОРЫХ ПРЕДПОЛАГАЮТСЯ ИХ РЕЗЕРВИРОВАНИЕ И ИЗЪЯТИЕ ДЛЯ МУНИЦИПАЛЬНЫХ НУЖД | | ООО АПМ «КРОМПЛЕХ» | |

УСЛОВНЫЕ ОБОЗНАЧЕНИЯ

- Граница территории проектирования
- Координаты характерных точек границы проектирования
- Красные линии, подлежащие установлению
- Координаты характерных точек красных линий, подлежащих установлению
- Границы существующих элементов планировочной структуры
- Линии отступа от красных линий в целях определения места допустимого размещения зданий, строений, сооружений
- Границы образуемых земельных участков
- Территории образуемых земельных участков, предполагаемых к изъятию для муниципальных нужд
- Номер образуемого земельного участка
- Границы изменяемых земельных участков
- Кадастровый номер изменяемого земельного участка

Текстовая часть проекта межевания территории в рп Лесная Поляна
Ярославского муниципального района.

1. Перечень и сведения о площади, видах разрешённого использования образуемых земельных участков, в том числе возможные способы их образования приведены в таблице 1.

Таблица 1

| № земельного участка | Площадь земельного участка, м ² | Вид разрешённого использования земельного участка | Возможные способы образования земельного участка |
|----------------------|--|---|---|
| 1П | 233 | Магазины, код 4.4 | Перераспределение земельного участка с кадастровым номером 76:17:061102:1 и земель, государственная собственность на которые не разграничена. Путём использования земельного участка с кадастровым номером 76:17:061102:1 площадью 147 м ² , выделения части земель государственной собственности площадью 86 м ² . |
| 2П | 581 | Рынки, код 4.3 | Перераспределение земельных участков с кадастровыми номерами 76:17:061102:5, 76:17:061102:9 и земель, государственная собственность на которые не разграничена. Путём использования части земельного участка с кадастровым номером 76:17:061102:9 площадью 511 м ² , части земель государственной собственности площадью 70 м ² . |
| 3П | 442 | Рынки, код 4.3 | Перераспределение земельных участков с кадастровыми номерами 76:17:061102:5, 76:17:061102:9 и земель, государственная собственность на которые не разграничена. Путём использования земельного участка с кадастровым номером 76:17:061102:5 площадью 164 м ² , части земельного участка с кадастровым номером 76:17:061102:9 площадью 271 м ² , части земель государственной собственности площадью 7 м ² . |

| | | | |
|----|-----|--|--|
| 4П | 1 | Коммунальное обслуживание, код 3.1 | Перераспределение земельных участков с кадастровыми номерами 76:17:061102:5, 76:17:061102:9 и земель, государственная собственность на которые не разграничена. Путём использования части земельного участка с кадастровым номером 76:17:061102:9 площадью 1 м ² . |
| 5П | 21 | Благоустройство территории, код 12.0.2 | Образование из земель, государственная собственность на которые не разграничена. |
| 6П | 3 | Благоустройство территории, код 12.0.2 | Образование из земель, государственная собственность на которые не разграничена. |
| 7П | 430 | Улично-дорожная сеть, код 12.0.1 | Образование из земель, государственная собственность на которые не разграничена. |
| 8П | 279 | Улично-дорожная сеть, код 12.0.1 | Образование из земель, государственная собственность на которые не разграничена. |

2. Перечень и сведения о площади земельных участков, которые будут отнесены к территориям общего пользования или имуществу общего пользования, в том числе в отношении которых предполагаются резервирование и (или) изъятие для государственных или муниципальных нужд, и способы их образования.

Таблица 2

| № земельного участка | Площадь земельного участка, м ² | Вид разрешённого использования земельного участка | Возможные способы образования земельного участка |
|----------------------|--|---|--|
| 7П | 430 | Улично-дорожная сеть, код 12.0.1 | Образование из земель, государственная собственность на которые не разграничена. |
| 8П | 279 | Улично-дорожная сеть, код 12.0.1 | Образование из земель, государственная собственность на которые не разграничена. |

3. Сведения о границах территории, в отношении которой утвержден проект межевания территории, содержащие перечень координат характерных точек этих границ в системе координат, используемой для ведения Единого государственного реестра недвижимости, приведены в таблице 3.

Таблица 3

| Координаты в системе МСК-76 | |
|-----------------------------|------------|
| X | Y |
| 382691,25 | 1330159,31 |

| | |
|-----------|------------|
| 382689,13 | 1330178,30 |
| 382687,24 | 1330195,24 |
| 382683,06 | 1330222,69 |
| 382680,11 | 1330238,85 |
| 382652,20 | 1330206,26 |
| 382658,75 | 1330164,18 |
| 382665,06 | 1330163,23 |
| 382667,25 | 1330163,90 |
| 382671,32 | 1330164,48 |
| 382675,31 | 1330163,78 |
| 382675,58 | 1330161,66 |

**ПРОЕКТ МЕЖЕВАНИЯ ТЕРРИТОРИИ
В РП ЛЕСНАЯ ПОЛЯНА
ЯРОСЛАВСКОГО МУНИЦИПАЛЬНОГО РАЙОНА**

ДОКУМЕНТАЦИЯ ПО ПЛАНИРОВКЕ ТЕРРИТОРИИ

ПРОЕКТ МЕЖЕВАНИЯ ТЕРРИТОРИИ

1-23 - ПМТ-2

МАТЕРИАЛЫ ПО ОБОСНОВАНИЮ
ПРОЕКТА МЕЖЕВАНИЯ ТЕРРИТОРИИ

СОГЛАСОВАНО

МАТЕРИАЛЫ ПО ОБОСНОВАНИЮ ПРОЕКТА МЕЖЕВАНИЯ
ТЕРРИТОРИИ

КОЛИЧЕСТВО

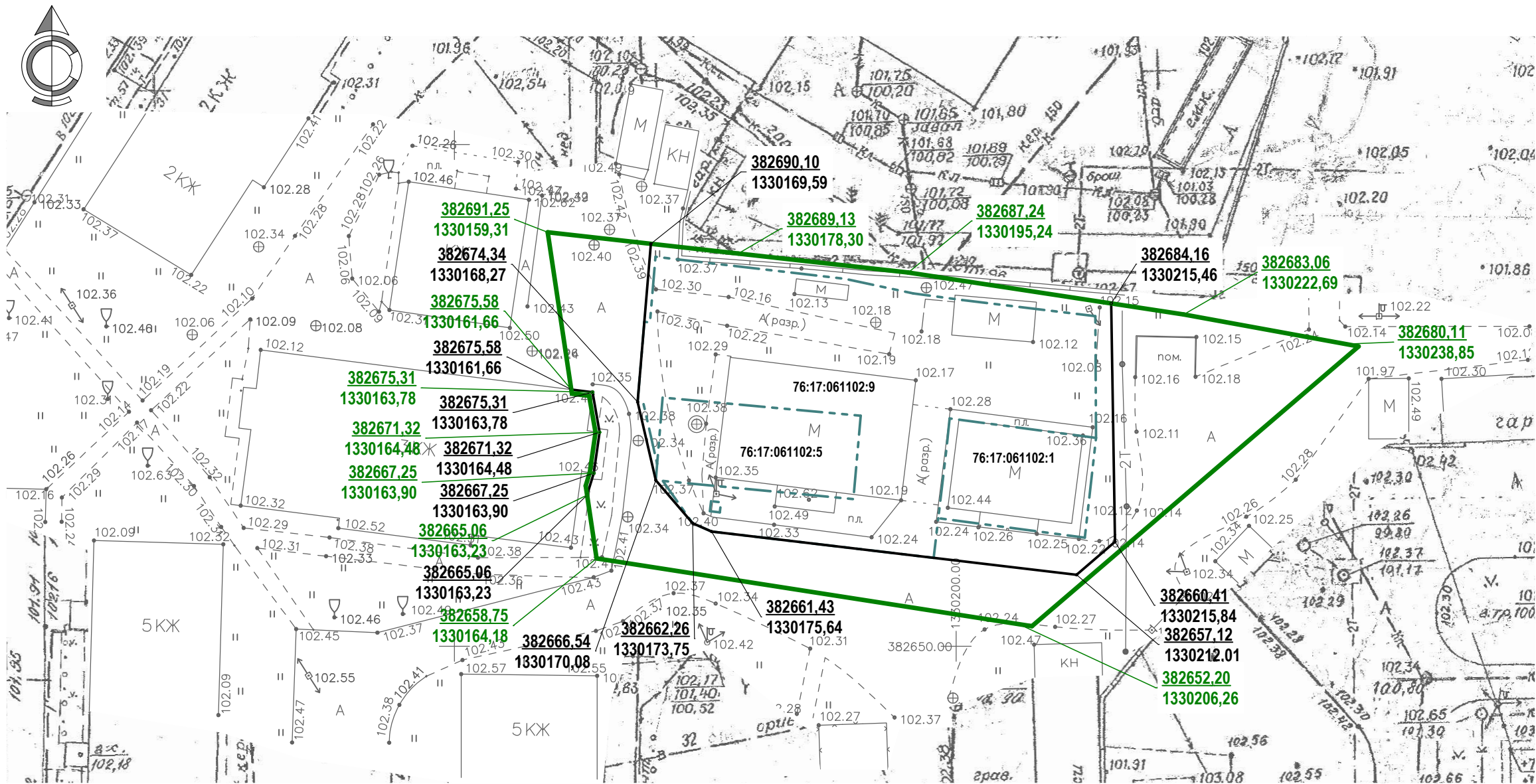
ПРИЛАГАЕМЫЕ ДОКУМЕНТЫ

Дата: Сентябрь 2023 г.






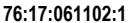
Примечание

ПОЯСНИТЕЛЬНАЯ ЗАПИСКА

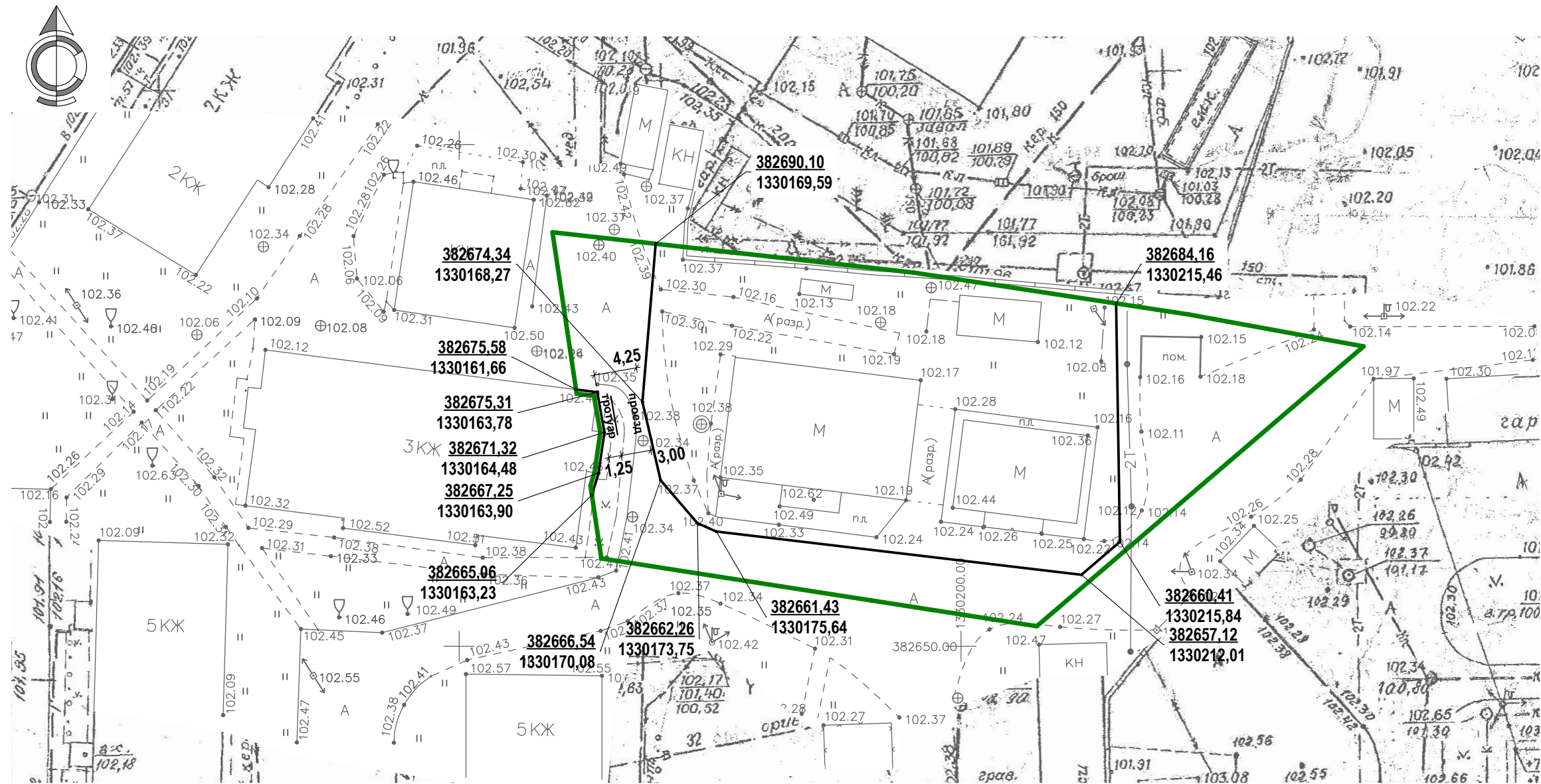
ООО АПМ «КРОМЛЕХ»



УСЛОВНЫЕ ОБОЗНАЧЕНИЯ

-  Граница территории проектирования
-  382680.11
1330238.85 Координаты характерных точек границы проектирования
-  Красные линии, подлежащие установлению
-  382661.63
1330173.97 Координаты характерных точек красных линий, подлежащих установлению
-  Границы существующих земельных участков
-  76:17:061102:1 Кадастровые номера существующих земельных участков
- Вся территория расположена в границах приаэродромной территории аэропорта Туношна.

| | | | | | | | | | |
|------------|----------|------|--------|-------|---------|---|-------------------|------|--------|
| | | | | | | 1-23 - ПМТ-2 | | | |
| ИЗМ. | КОЛ.УЧ. | ЛИСТ | № ДОК. | ПОДП. | ДАТА | ПРОЕКТ МЕЖЕВАНИЯ ТЕРРИТОРИИ В РП ЛЕСНАЯ ПОЛЯНА ЯРОСЛАВСКОГО МУНИЦИПАЛЬНОГО РАЙОНА | | | |
| | | | | | | МАТЕРИАЛЫ ПО ОБОСНОВАНИЮ ПРОЕКТА МЕЖЕВАНИЯ ТЕРРИТОРИИ | СТАДИЯ | ЛИСТ | ЛИСТОВ |
| ГАП | КОЛОСКОВ | | | | | | П | 2 | |
| РАЗРАБОТАЛ | КОЛОСКОВ | | | | 09.2023 | ЧЕРТЁЖ МЕЖЕВАНИЯ ТЕРРИТОРИИ С ОТОБРАЖЕНИЕМ ГРАНИЦ СУЩЕСТВУЮЩИХ ЗЕМЕЛЬНЫХ УЧАСТКОВ И ГРАНИЦ ЗОН С ОСОБЫМИ УСЛОВИЯМИ ИСПОЛЬЗОВАНИЯ ТЕРРИТОРИИ | ООО АПМ «КРОМЛЕХ» | | |



УСЛОВНЫЕ ОБОЗНАЧЕНИЯ



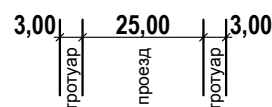
Граница территории проектирования



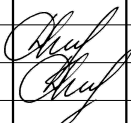
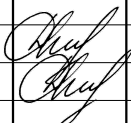
Красные линии, подлежащие установлению

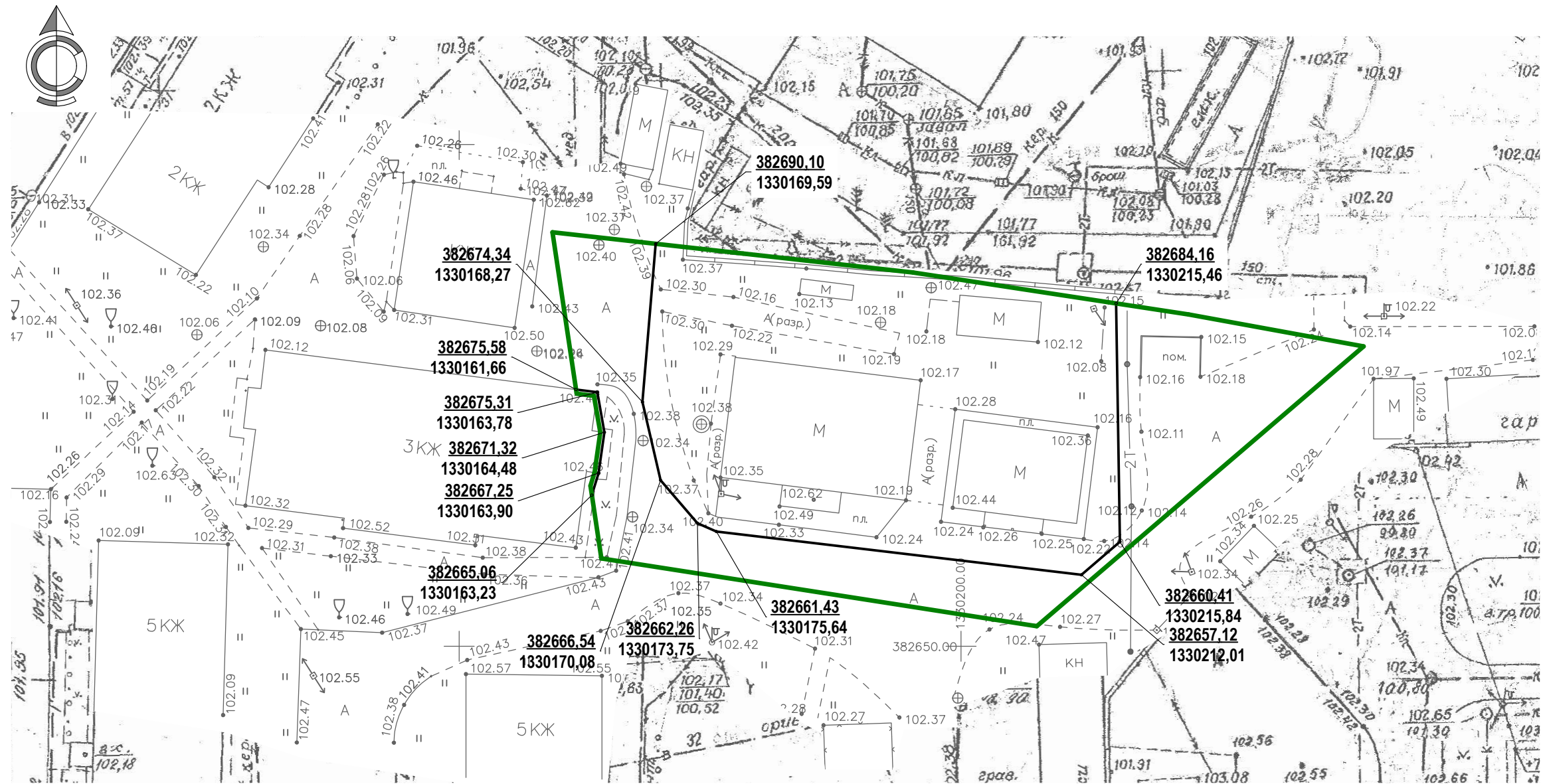
382661.63
1330173.97

Координаты характерных точек
красных линий, подлежащих установлению



Планируемый поперечный профиль дороги

| | | | | | | | | | | | | |
|------------|---------|----------|--------|---|---------|---|--|--|--|-------------------|------|--------|
| | | | | | | 1-23 - ПМТ-2 | | | | | | |
| | | | | | | ПРОЕКТ МЕЖЕВАНИЯ ТЕРРИТОРИИ В РП ЛЕСНАЯ ПОЛЯНА ЯРОСЛАВСКОГО МУНИЦИПАЛЬНОГО РАЙОНА | | | | | | |
| | | | | | | МАТЕРИАЛЫ ПО ОБОСНОВАНИЮ ПРОЕКТА МЕЖЕВАНИЯ ТЕРРИТОРИИ | | | | СТАДИЯ | ЛИСТ | ЛИСТОВ |
| | | | | | | | | | | П | 3 | |
| ИЗМ. | КОЛ.УЧ. | ЛИСТ | № ДОК. | ПОДП. | ДАТА | ЧЕРТЁЖ МЕЖЕВАНИЯ ТЕРРИТОРИИ С ОТОБРАЖЕНИЕМ КРАСНЫХ ЛИНИЙ | | | | ООО АПМ «КРОМЛЕХ» | | |
| | | | | | | | | | | | | |
| ГАП | | КОЛОСКОВ | |  | | | | | | | | |
| РАЗРАБОТАЛ | | КОЛОСКОВ | |  | 09.2023 | | | | | | | |
| | | | | | | | | | | | | |



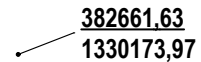
УСЛОВНЫЕ ОБОЗНАЧЕНИЯ



Граница территории проектирования




Границы существующих элементов
планировочной структуры,
планируемые элементы планировочной
структуры отсутствуют



382661.63
1330173.97

Координаты характерных точек границ
существующих элементов
планировочной структуры

| | | | | | | | | | | |
|------------|---------|----------|--------|---|---------|--|---|-------------------|------|--------|
| | | | | | | 1-23 - ПМТ-2 | | | | |
| ИЗМ. | КОЛ.УЧ. | ЛИСТ | № ДОК. | ПОДП. | ДАТА | ПРОЕКТ МЕЖЕВАНИЯ ТЕРРИТОРИИ В РП ЛЕСНАЯ ПОЛЯНА ЯРОСЛАВСКОГО МУНИЦИПАЛЬНОГО РАЙОНА | | | | |
| | | | |  | 09.2023 | МАТЕРИАЛЫ ПО ОБОСНОВАНИЮ ПРОЕКТА МЕЖЕВАНИЯ ТЕРРИТОРИИ | | СТАДИЯ | ЛИСТ | ЛИСТОВ |
| ГАП | | КОЛОСКОВ | | | | П | 4 | | | |
| РАЗРАБОТАЛ | | КОЛОСКОВ | | | | ЧЕРТЁЖ МЕЖЕВАНИЯ ТЕРРИТОРИИ С ОТОБРАЖЕНИЕМ ГРАНИЦ ПЛАНИРУЕМЫХ И СУЩЕСТВУЮЩИХ ЭЛЕМЕНТОВ ПЛАНИРОВОЧНОЙ СТРУКТУРЫ | | ООО АПМ «КРОМЛЕХ» | | |

ПОЯСНИТЕЛЬНАЯ ЗАПИСКА

1. Основание для разработки

Проект межевания территории выполнен на основании постановления Администрации Ярославского муниципального района от 26.12.2022 № 2867 «О подготовке проекта межевания территории в рп Лесная Поляна Ярославского муниципального района» и в соответствии с постановлением Администрации Ярославского муниципального района от 29.01.2024 № 144 «О внесении изменений в постановление Администрации Ярославского муниципального района от 26.12.2022 № 2867 «О подготовке проекта межевания территории в рп Лесная Поляна Ярославского муниципального района».

2. Цели разработки

Устойчивое развитие территории в границах проектирования.
Определение границ территорий общего пользования.
Определение местоположения границ образуемых и изменяемых земельных участков.

3. Местоположение и характеристика территории

Территория проекта межевания расположена в рабочем посёлке Лесная Поляна Ярославского муниципального района. С запада, юга и востока территория ограничена существующими проездами, с севера – территорией пожарной части.

Согласно материалам Правил землепользования и застройки рабочего посёлка Лесная Поляна, на территории проекта межевания расположены следующие территориальные зоны:

- зона делового и коммерческого назначения (ОД 1);
- зона автомобильного транспорта (Т 2).

В границах территории проекта межевания отсутствуют водные объекты общего пользования, их береговые полосы, проходы к водным объектам и их береговым полосам.

В границах территории проекта межевания отсутствуют территории объектов культурного наследия и зоны охраны таких объектов.

В границах территории проекта межевания отсутствуют охранные зоны инженерных сетей.

Вся территория проекта межевания расположена в границах 5-й подзоны приаэродромной территории аэропорта Туношна.

4. Современное использование и состояние территории

Основная часть территории в границах проекта межевания занята объектами торговли. В границах территориальной зоны ОД 1 расположены 2 здания магазинов и территория рынка.

На части территории проектирования расположены объекты транспортной инфраструктуры – проезды.

5. Проектное решение

1. Проектом межевания предусмотрено:
 - разработка в границах проектирования подлежащих установлению красных линий территорий общего пользования – проездов.
2. Проектом межевания предусмотрено:

- перераспределение земельных участков с кадастровыми номерами 76:17:061102:1, 76:17:061102:9, 76:17:061102:5 с учётом фактического расположения объектов капитального строительства;

- образование отдельных земельных участков для организации благоустройства;

- образование отдельных земельных участков для объектов улично-дорожной сети.

Площади и виды разрешённого использования образуемых земельных участков приняты в соответствии с требованиями градостроительных регламентов для территориальных зон, согласно Правилам землепользования и застройки рабочего посёлка Лесные Поляны, а также, с учётом фактического использования земельных участков. Границы образуемых земельных участков разработаны с учётом исключения чересполосицы, фактического расположения зданий и сооружений, фактически используемой территории.

Увеличение площади образуемого земельного участка с видом разрешённого использования «магазины, код 4.4» до минимальной, в соответствии с Правилами землепользования и застройки, невозможно в связи с отсутствием свободных от застройки территорий.

Красные линии, границы образуемых земельных участков разработаны в границах проекта межевания в соответствии с заданием на разработку документации по планировке территории.

6. Техничко-экономические показатели

Площадь территории проекта межевания – 1990 м² (0,1990 га).

Площадь территории общего пользования в границах территории проекта межевания (территория инженерно-транспортной инфраструктуры) – 709 м² (0,0709 га).

Площадь территорий кварталов в красных линиях в границах территории проекта межевания – 1281 м² (0,1281 га).

ИСХОДНЫЕ МАТЕРИАЛЫ



АДМИНИСТРАЦИЯ ЯРОСЛАВСКОГО МУНИЦИПАЛЬНОГО РАЙОНА ПОСТАНОВЛЕНИЕ

26.12.2022

№ 2867

О подготовке проекта межевания территории в рп Лесная Поляна ЯМР

Руководствуясь статьями 45, 46 Градостроительного кодекса Российской Федерации, учитывая обращение Шильниковой Н.С. от 06.12.2022 № 4362, на основании протокола заседания комиссии Ярославского муниципального района от 09.12.2022 № 32, Администрация района **постановляет:**

1. Подготовить проект межевания территории в рп Лесная Поляна Ярославского муниципального района в соответствии с заданием на разработку документации по планировке территории согласно приложению.

2. Установить, что предложения физических и юридических лиц о порядке, сроках подготовки и содержании документации по планировке территории, указанной в пункте 1 постановления, направляются в управление архитектуры и градостроительства Администрации Ярославского муниципального района (150001, Ярославская обл., г. Ярославль, Московский проспект, д. 11/12) в течение 15 дней со дня опубликования постановления.

3. Шильниковой Нине Соломоновне обеспечить подготовку проекта межевания за счет собственных средств.

4. Опубликовать постановление в газете «Ярославский агрокурьер» и разместить постановление на официальном сайте Администрации Ярославского муниципального района в информационно-телекоммуникационной сети «Интернет».

5. Контроль за исполнением постановления возложить на заместителя Главы Администрации ЯМР по экономике и финансам А.О. Щербака.

6. Постановление вступает в силу со дня опубликования.

Глава Ярославского
муниципального района



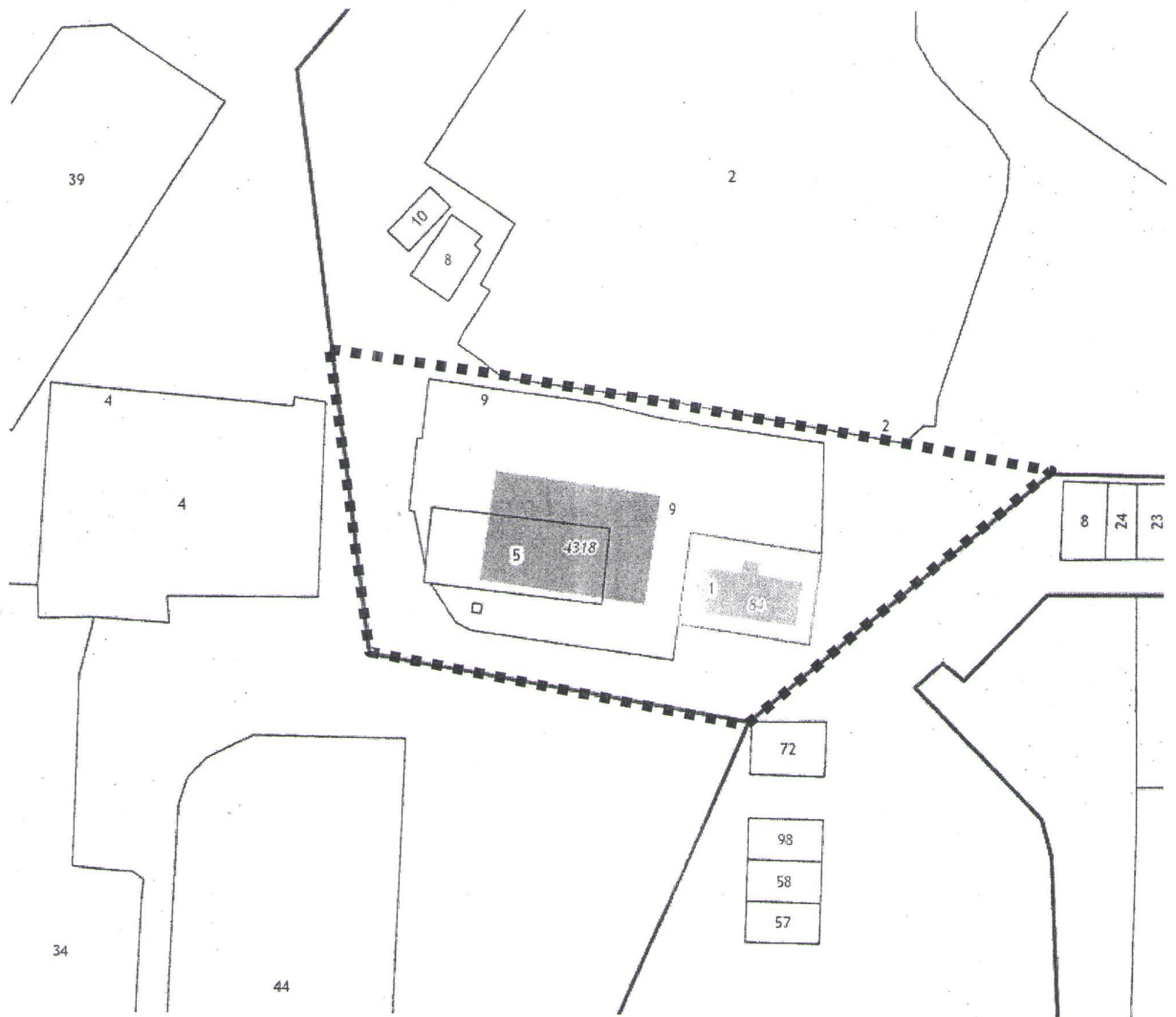
Н.В. Золотников

ПРИЛОЖЕНИЕ
к постановлению
Администрации ЯМР
от 26.12.2022 № 2867

ЗАДАНИЕ

на разработку документации по планировке территории
в рп Лесная Поляна Ярославского муниципального района
(наименование территории, наименование объекта (объектов) капитального
строительства, для размещения которого (которых) подготавливается

| № п/п | Наименование позиции | Содержание |
|----------|--|--|
| 1 | 2 | 3 |
| 1 | Вид разрабатываемой документации по планировке территории | Проект межевания территории |
| 2 | Инициатор подготовки документации по планировке территории | Шильникова Нина Соломоновна |
| 3 | Источник финансирования работ по подготовке документации по планировке территории | Собственные средства |
| 4 | Вид и наименование планируемого к размещению объекта капитального строительства, его основные характеристики | Перераспределение земельного участка с кадастровым номером 76:17:061102:1 |
| 5 | Населенные пункты, поселения, муниципальный район в отношении территорий которых осуществляется подготовка документации по планировке территории | Ярославская область Ярославский район рп Лесная Поляна |
| 6 | Состав документации по планировке территории | Состав и содержание проекта межевания территории должны соответствовать требованиям ст. 43 Градостроительного кодекса РФ |





АДМИНИСТРАЦИЯ ЯРОСЛАВСКОГО МУНИЦИПАЛЬНОГО РАЙОНА ПОСТАНОВЛЕНИЕ

29.01.2024

№ 144

**О внесении изменений в постановление
Администрации Ярославского
муниципального района от 26.12.2022
№ 2867 «О подготовке проекта
межевания территории в рп Лесная
Поляна ЯМР»**

В соответствии со статьями 45, 46 Градостроительного кодекса Российской Федерации, пунктом 2 статьи 7 Федерального закона от 14 марта 2022 года № 58-ФЗ «О внесении изменений в отдельные законодательные акты Российской Федерации», на основании заявления Шильниковой Н.С. от 29.12.2023 № 15435/1, протокола комиссии по подготовке проектов Правил землепользования и застройки поселений, входящих в состав Ярославского муниципального района от 19.01.2024 № 1, Администрация района **п о с т а н о в л я е т**:

1. Внести в постановление Администрации Ярославского муниципального района от 26.12.2022 № 2867 «О подготовке проекта межевания территории в рп Лесная Поляна ЯМР» следующие изменения:

- изложить схему границ территории планирования в новой редакции (приложение 1).

2. Разместить постановление на официальном сайте органов местного самоуправления Ярославского муниципального района в информационно-телекоммуникационной сети «Интернет».

3. Постановление вступает в силу со дня его официального опубликования.

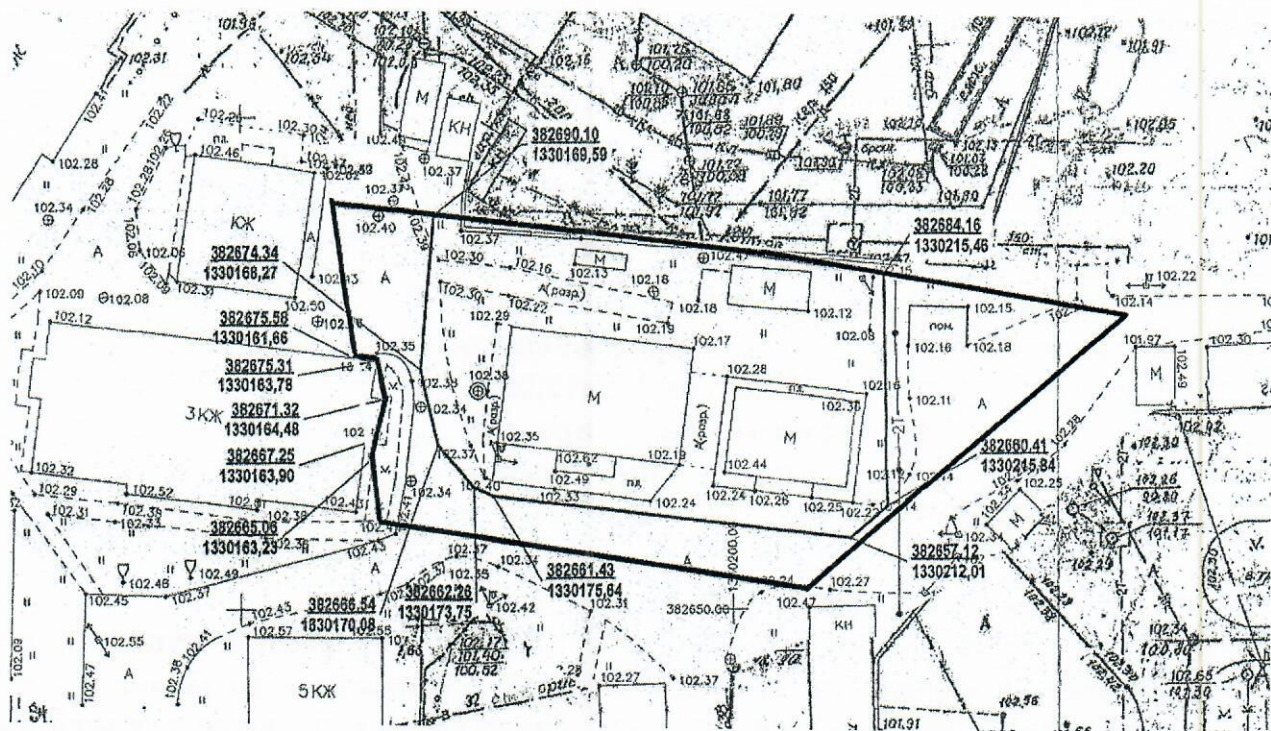
Глава Ярославского
муниципального района



Н.В. Золотников

ПРИЛОЖЕНИЕ 1
к постановлению
Администрации ЯМР
от 29.01.2024 № 144

Схема границ территории планирования



ВЫПИСКА ИЗ РЕЕСТРА ЧЛЕНОВ САМОРЕГУЛИРУЕМОЙ ОРГАНИЗАЦИИ

«27» сентября 2023 г.

№2044

АССОЦИАЦИЯ ЭКСПЕРТНО-АНАЛИТИЧЕСКИЙ ЦЕНТР ПРОЕКТИРОВЩИКОВ «ПРОЕКТНЫЙ ПОРТАЛ»

(АССОЦИАЦИЯ ЭАЦП «ПРОЕКТНЫЙ ПОРТАЛ»)

СРО, основанные на членстве лиц, осуществляющих **подготовку проектной документации**

115114, г. Москва, Дербеневская наб., д. 11, www.sroprp.ru, info@sroprp.ru

Регистрационный номер в государственном реестре саморегулируемых организаций

СРО-П-019-26082009

выдана Обществу с ограниченной ответственностью Архитектурно-планировочная мастерская
«КРОМЛЕХ»

| Наименование | Сведения |
|---|---|
| 1. Сведения о члене саморегулируемой организации: | |
| 1.1. Полное и (в случае, если имеется) сокращенное наименование юридического лица или фамилия, имя, (в случае, если имеется) отчество индивидуального предпринимателя | Общество с ограниченной ответственностью Архитектурно-планировочная мастерская «КРОМЛЕХ» (ООО АПМ «КРОМЛЕХ») |
| 1.2. Идентификационный номер налогоплательщика (ИНН) | 7606121599 |
| 1.3. Основной государственный регистрационный номер (ОГРН) или основной государственный регистрационный номер индивидуального предпринимателя (ОГРНИП) | 1197627027696 |
| 1.4. Адрес места нахождения юридического лица | 150054, РФ, Ярославская область, г. Ярославль, ул. Щапова, д.20, оф.438 |
| 1.5. Место фактического осуществления деятельности (только для индивидуального предпринимателя) | --- |
| 2. Сведения о членстве индивидуального предпринимателя или юридического лица в саморегулируемой организации: | |
| 2.1. Регистрационный номер члена в реестре членов саморегулируемой организации | П-019-7606121599 |
| 2.2. Дата регистрации юридического лица или | 23.01.2020 г. |

| | |
|---|-------------------|
| индивидуального предпринимателя в реестре членов саморегулируемой организации (число, месяц, год) | |
| 2.3. Дата (число, месяц, год) и номер решения о приеме в члены саморегулируемой организации | 14.01.2020 г., №2 |
| 2.4. Дата вступления в силу решения о приеме в члены саморегулируемой организации (число, месяц, год) | 23.01.2020 г. |
| 2.5. Дата прекращения членства в саморегулируемой организации (число, месяц, год) | --- |
| 2.6. Основания прекращения членства в саморегулируемой организации | --- |

3. Сведения о наличии у члена саморегулируемой организации права выполнения работ:

3.1. Дата, с которой член саморегулируемой организации имеет право выполнять инженерные изыскания, осуществлять **подготовку проектной документации**, строительство, реконструкцию, капитальный ремонт, снос объектов капитального строительства по договору подряда на выполнение инженерных изысканий, **подготовку проектной документации**, по договору строительного подряда, по договору подряда на осуществление сноса (нужное выделить):

| в отношении объектов капитального строительства (кроме особо опасных, технически сложных и уникальных объектов, объектов использования атомной энергии) | в отношении особо опасных, технически сложных и уникальных объектов капитального строительства (кроме объектов использования атомной энергии) | в отношении объектов использования атомной энергии |
|---|---|--|
| 23.01.2020 г. | --- | --- |

3.2. Сведения об уровне ответственности члена саморегулируемой организации по обязательствам по договору подряда на выполнение инженерных изысканий, **подготовку проектной документации**, по договору строительного подряда, по договору подряда на осуществление сноса, и стоимости работ по одному договору, в соответствии с которым указанным членом внесен взнос в компенсационный фонд возмещения вреда (нужное выделить):

| | | |
|--------------|------|---|
| а) первый | Есть | стоимость работ по договору не превышает 25 000 000 рублей |
| б) второй | --- | стоимость работ по договору не превышает 50 000 000 рублей |
| в) третий | --- | стоимость работ по договору не превышает 300 000 000 рублей |
| г) четвертый | --- | стоимость работ по договору составляет |

| | | |
|------------|-----|----------------------------|
| | | 300 000 000 рублей и более |
| д) пятый | --- | --- |
| е) простой | --- | --- |

3.3. Сведения об уровне ответственности члена саморегулируемой организации по обязательствам по договору подряда на выполнение инженерных изысканий, **подготовку проектной документации**, по договору строительного подряда, по договору подряда на осуществление сноса, заключенным с использованием конкурентных способов заключения договоров, и предельному размеру обязательств по таким договорам, в соответствии с которым указанным членом внесен взнос в компенсационный фонд обеспечения договорных обязательств (нужное выделить):

| | | |
|--------------|-----|---|
| а) первый | --- | предельный размер обязательств по договорам не превышает 25 000 000 рублей |
| б) второй | --- | предельный размер обязательств по договорам не превышает 50 000 000 рублей |
| в) третий | --- | предельный размер обязательств по договорам не превышает 300 000 000 рублей |
| г) четвертый | --- | предельный размер обязательств по договорам составляет 300 000 000 рублей и более |
| д) пятый | --- | --- |

4. Сведения о приостановлении права выполнять инженерные изыскания, осуществлять **подготовку проектной документации**, строительство, реконструкцию, капитальный ремонт, снос объектов капитального строительства:

| | |
|--|-----|
| 4.1. Дата, с которой приостановлено право выполнения работ (число, месяц, год) | --- |
| 4.2. Срок, на который приостановлено право выполнения работ | --- |

Генеральный директор



С.В. Голубев

М.П.

