



# АДМИНИСТРАЦИЯ ЯРОСЛАВСКОГО МУНИЦИПАЛЬНОГО РАЙОНА ПОСТАНОВЛЕНИЕ

25.09.2024

№ 2212

## Об утверждении проекта межевания территории в районе дер. Кузнечиха Кузнечихинского сельского поселения ЯМР

В соответствии с п. 3 ст. 1, ч. 1 ст. 41, 45 Градостроительного кодекса Российской Федерации, Федеральным законом от 06 октября 2003 года № 131-ФЗ «Об общих принципах организации местного самоуправления в Российской Федерации», на основании заявления Мягковой О.А., протокола заседания комиссии по подготовке проектов Правил землепользования и застройки поселений, входящих в состав Ярославского муниципального района от 20.09.2024 № 22, Администрация района **п о с т а н о в л я е т**:

1. Утвердить основную часть проекта межевания территории в районе дер. Кузнечиха Кузнечихинского сельского поселения ЯМР в составе:

- текстовая часть (Приложение 1);
- чертеж межевания территории (Приложение 2).

2. Управлению градостроительства, имущественных и земельных отношений Администрации Ярославского муниципального района обеспечить размещение проекта межевания территории в районе дер. Кузнечиха Кузнечихинского сельского поселения ЯМР в государственной информационной системе обеспечения градостроительной деятельности Ярославской области.

3. Разместить постановление на официальном сайте органов местного самоуправления Ярославского муниципального района в информационно-телекоммуникационной сети «Интернет».

4. Контроль за исполнением постановления возложить на заместителя Главы Администрации Ярославского муниципального района по экономике и финансам А.О. Щербак.

5. Постановление вступает в силу со дня его опубликования.

ВРИО Главы Администрации  
Ярославского муниципального района



А.О. Щербак



ПРИЛОЖЕНИЕ 1  
к постановлению  
Администрации ЯМР  
от 25.09.2024 № 2212

Текстовая часть проекта межевания территории в районе дер. Кузнечиха  
Кузнечихинского сельского поселения ЯМР

1. Перечень и сведения о площади, видах разрешённого использования образуемых земельных участков, в том числе возможные способы их образования приведены в таблице 1.

Таблица 1

Обозначение земельного участка	Площадь земельного участка, кв.м.	Возможные способы образования земельного участка
1П	1392	Образование путем перераспределения земельного участка с кадастровым номером 76:17:033401:2023 и земель, находящихся в государственной или муниципальной собственности
2П	254	Образование из земель, находящихся в государственной или муниципальной собственности
3П	428	Образование из земель, находящихся в государственной или муниципальной собственности
4П	502	Образование из земель, находящихся в государственной или муниципальной собственности
5П	353	Образование из земель, находящихся в государственной или муниципальной собственности

Изъятия земельных участков для муниципальных нужд проектом межевания территории не предусмотрено.

2. Сведения о видах разрешенного использования образуемых земельных участков, приведены в таблице 2.

Таблица 2

Обозначение земельного участка	Вид разрешенного использования земельного участка	Код по классификатору	Категория земель
--------------------------------	---	-----------------------	------------------

1П	Магазины	4.4	земли населенных пунктов
2П	Земельные участки (территории) общего пользования	12.0	земли населенных пунктов
3П	Земельные участки (территории) общего пользования	12.0	земли населенных пунктов
4П	Земельные участки (территории) общего пользования	12.0	земли населенных пунктов
5П	Земельные участки (территории) общего пользования	12.0	земли населенных пунктов

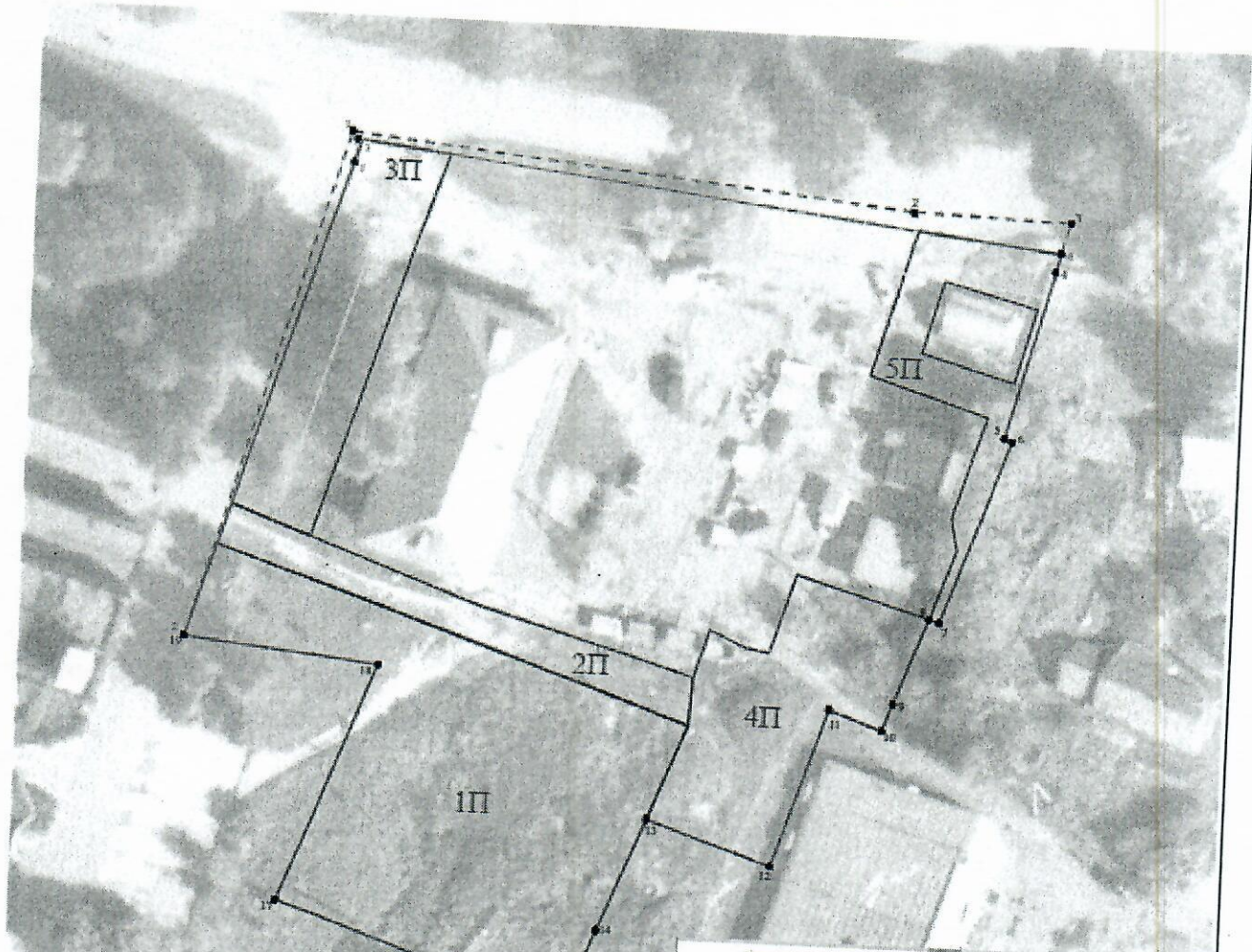
3. Сведения о границах территории, в отношении которой утвержден проект межевания территории, содержащие перечень координат характерных точек этих границ в системе координат, используемой для ведения Единого государственного реестра недвижимости, приведены в таблице 3.

Таблица 3

Система координат МСК-76		
Обозначение характерных точек границы	Координаты, м	
	X	Y
1	2	3
1	384847,62	1330557,67
2	384841,31	1330620,82
3	384840,80	1330638,20
4	384835,15	1330636,76
5	384816,22	1330631,92
6	384815,88	1330632,80
7	384795,20	1330625,61
8	384795,59	1330624,51
9	384785,83	1330620,89
10	384782,79	1330619,76
11	384784,85	1330613,73
12	384767,07	1330607,85
13	384771,86	1330593,81
14	384758,95	1330588,66
15	384755,34	1330587,22
16	384750,27	1330583,37
17	384761,00	1330552,65
18	384787,74	1330563,11
19	384790,14	1330541,32



Чертеж межевания территории проекта межевания территории в районе дер. Кузнечиха  
Кузнечихинского сельского поселения ЯМР



Каталог координат характерных точек артезианских скважин		
Система координат СКБ-79		
Обозначение характерных точек артезианских скважин	Координаты, м	
	X	Y
1	334046.25	233000.00
2	334046.25	233000.00
3	334046.25	233000.00
4	334046.25	233000.00

Условные обозначения

- Границы территории, в отношении которой осуществляется подготовка проекта межевания территории
- Обременение земельного участка
- Уточняющие красные линии
- Линии отступа от красных линий
- 1П Обозначение обременения земельного участка

Каталог координат характерных точек границы территории, в отношении которой утвержден проект межевания		
Система координат СКБ-79		
Обозначение характерных точек границы	Координаты, м	
	X	Y
1	334046.25	233000.00
2	334046.25	233000.00
3	334046.25	233000.00
4	334046.25	233000.00
5	334046.25	233000.00
6	334046.25	233000.00
7	334046.25	233000.00
8	334046.25	233000.00
9	334046.25	233000.00
10	334046.25	233000.00
11	334046.25	233000.00
12	334046.25	233000.00
13	334046.25	233000.00
14	334046.25	233000.00
15	334046.25	233000.00
16	334046.25	233000.00
17	334046.25	233000.00
18	334046.25	233000.00
19	334046.25	233000.00
20	334046.25	233000.00
21	334046.25	233000.00
22	334046.25	233000.00
23	334046.25	233000.00
24	334046.25	233000.00
25	334046.25	233000.00



Территория в районе дер. Кузнечиха Кузнечихинского сельского поселения ЯМР

Проект межевания территории

Масштаб: 1:500

Лист 1

Кадстровый Центр