



А Д М И Н И С Т Р А Ц И Я ЯРОСЛАВСКОГО МУНИЦИПАЛЬНОГО РАЙОНА П О С Т А Н О В Л Е Н И Е

17.04.2024

№ 931

Об утверждении проекта межевания территории земельного участка с кадастровым номером 76:17:151601:42, расположенного по адресу: Ярославская область, Ярославский район, рп. Красные Ткачи, ул. Б. Октябрьская, д. 136

В соответствии с п. 3 ст. 1, ч. 1 ст. 41, 45 Градостроительного кодекса Российской Федерации, Федеральным законом от 06 октября 2003 года № 131-ФЗ «Об общих принципах организации местного самоуправления в Российской Федерации», на основании протокола заседания комиссии по подготовке проектов Правил землепользования и застройки поселений, входящих в состав Ярославского муниципального района от 12.04.2024 № 9, заявления Е.К. Медведевой, Администрация района **п о с т а н о в л я е т**:

1. Утвердить основную часть проекта межевания территории земельного участка с кадастровым номером 76:17:151601:42, расположенного по адресу: Ярославская область, Ярославский район, р.п. Красные Ткачи, ул. Б. Октябрьская, д. 136 в составе:

- текстовая часть (Приложение 1);
- чертеж межевания территории (Приложение 2).

2. Управлению градостроительства, имущественных и земельных отношений Администрации Ярославского муниципального района обеспечить размещение проекта межевания территории земельного участка с кадастровым номером 76:17:151601:42, расположенного по адресу: Ярославская область, Ярославский район, рп. Красные Ткачи, ул. Б. Октябрьская, д. 136 в государственной информационной системе обеспечения градостроительной деятельности Ярославской области.

3. Разместить постановление на официальном сайте органов местного самоуправления Ярославского муниципального района в информационно-телекоммуникационной сети «Интернет».

4. Контроль за исполнением постановления возложить на заместителя Главы Администрации Ярославского муниципального района по экономике и финансам А.О. Щербак.

5. Постановление вступает в силу со дня его официального опубликования.

ВРИО Главы
Администрации ЯМР



А.О. Щербак

Текстовая часть

Разработка данного проекта межевания территории осуществляется с целью формирования земельного участка путем перераспределения земельного участка с кадастровым номером 76:17:151601:42, расположенного: обл. Ярославская, р-н Ярославский, рп. Красные Ткачи, ул. Октябрьская Б., дом 13 б и землями, находящимися в государственной или муниципальной собственности.

Основанием для разработки проекта межевания территории в пос. Красные Ткачи является:

➤ Договор на разработку Проекта межевания территории от 26.05.2023 г. №П-67/2023.

➤ Постановление администрации Ярославского муниципального района от 21.03.2023 г. №573

Целью разработки настоящего проекта межевания является установление границ и вида разрешенного использования образуемого земельного участка.

Описание местоположения границ территории, в отношении которой утвержден проект межевания, представлено в виде каталога координат характерных точек границ территории, в отношении которой утвержден проект межевания.

Земельные участки сформированы с учетом с нормами, указанными в правилах землепользования и застройки Карабихского сельского поселения. Подготовка Проекта межевания территории осуществляется в системе координат ведения кадастра – МСК-76.

Данным проектом межевания так же предусмотрено установление красных линий. Координаты устанавливаемых красных линий представлены в таблице:

Обозначение характерных точек красных линий	Координаты, м	
	X	Y
1	2	3
2	360863,77	1322040,70
3	360859,40	1322046,79
4	360844,09	1322037,65

Перечень образуемых земельных участков и сведения о них

Способ образования земельного участка приведен в таблице 1.

Таблица 1

Обозначение земельного участка	Площадь земельного участка, кв.м.	Возможные способы образования земельного участка
1П	152	Образование путем перераспределения земельного участка с кадастровым номером 76:17:151601:42 и земель, находящихся в государственной или муниципальной собственности

Изъятия земельных участков для муниципальных нужд проектом межевания территории не предусмотрено.

Вид разрешенного использования и категория земель испрашиваемого земельного участка приведен в таблице 2.

Таблица 2

Обозначение земельного участка	Вид разрешенного использования земельного участка	Код по классификатору	Категория земель
1П	Объекты дорожного сервиса	4.9.1	земли населенных пунктов

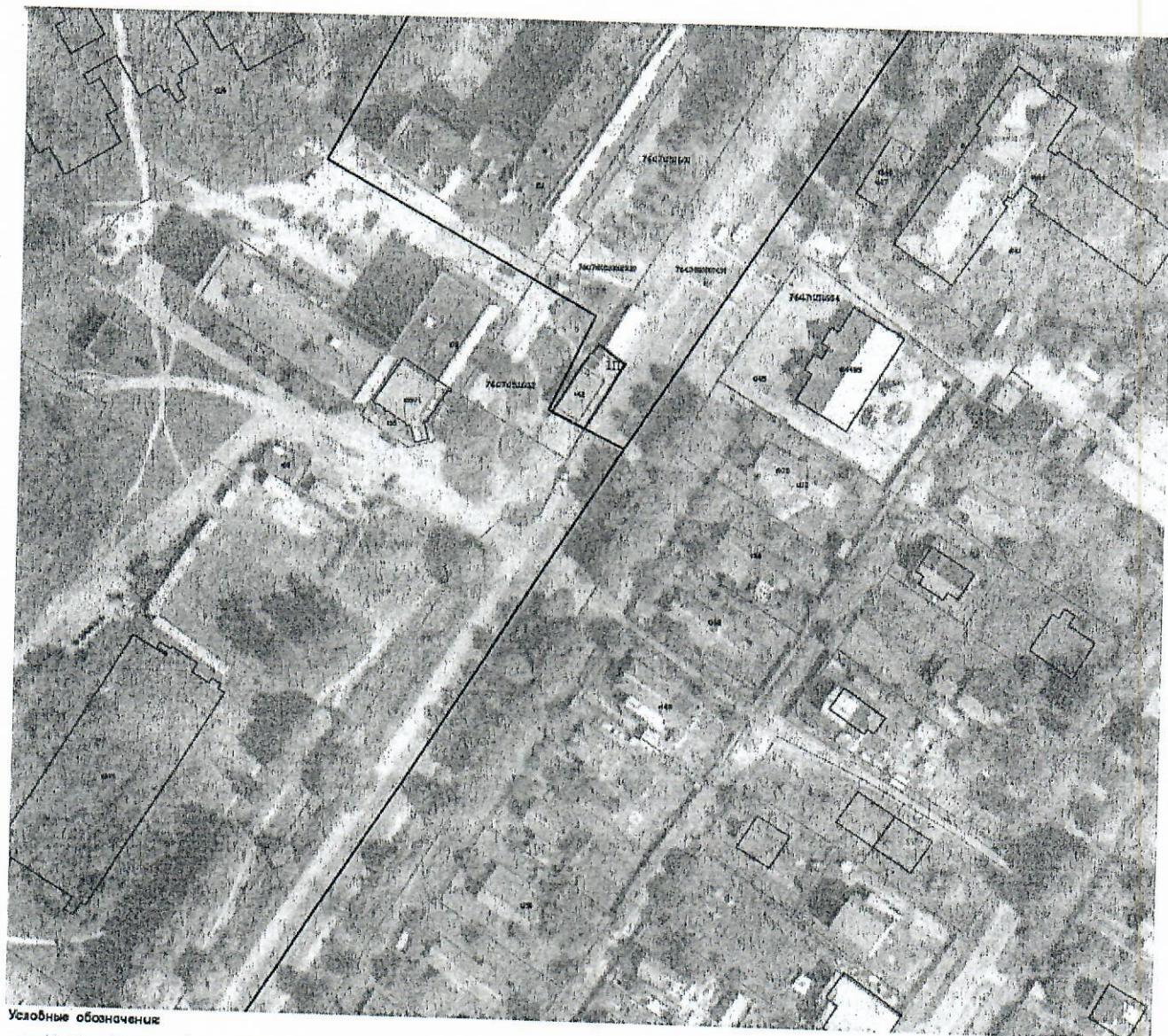
Каталог координат характерных точек границ территории, в отношении которой утвержден проект межевания

Координаты поворотных точек границ территории представлены в таблице 3.

Таблица 3

Система координат МСК-76		
Обозначение характерных точек границ	Координаты, м	
	Х	У
1	360858,68	1322036,69
2	360863,77	1322040,70
3	360859,40	1322046,79
4	360844,09	1322037,65
5	360847,78	1322030,17
6	360849,02	1322030,82

Чертеж межевания территории



Условные обозначения

- Границы территории, в отношении которой осуществляется подготовка проекта межевания территории
- Граница кадастрового квартала
- Земельные участки из ЕГРН
- Образующий земельный участок
- Устанавливаемые красные линии
- Линии отступа от красных линий

76:17:151602 Номер кадастрового квартала

42 Кадастровый номер земельного участка

III Обозначение образуемого земельного участка

Территория в пос. Красные Ткачи ЯМР					
Изм.	Кол.уч.	Лист	Наим.	Подп.	Дата
Кадастровый номер	Титулярная Л.А.				02.2024
Проект межевания территории					
Лит. Лист Листов					
1 1					
Чертеж межевания территории (обоснование) М 1:1000					
Кадастровый Центр ИП Титаринов Артем Андреевич					