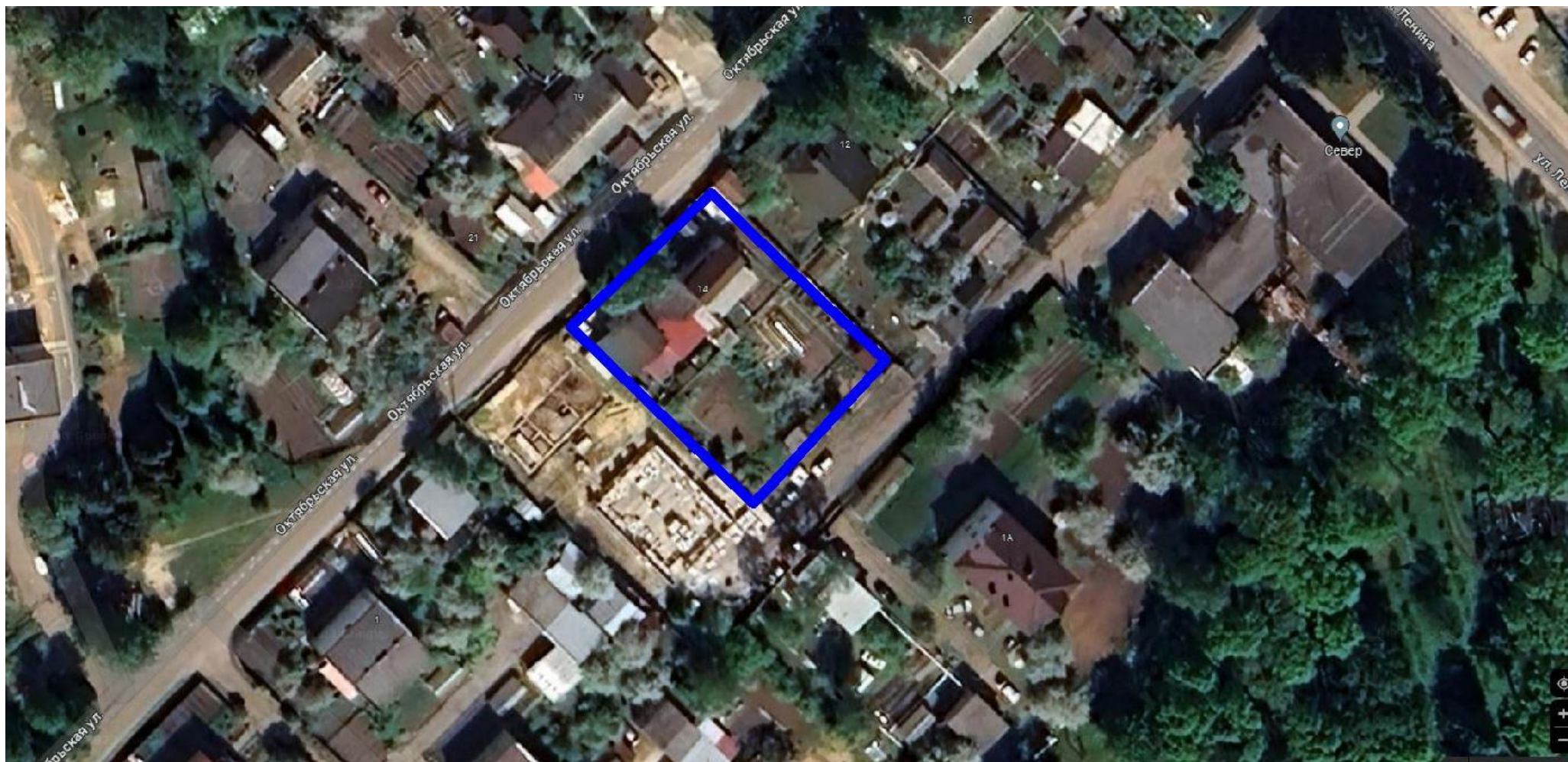


Информационные материалы по проекту схемы расположения земельного участка на кадастровом плане территории, на котором расположен многоквартирный дом и иные входящие в состав такого дома объекты недвижимого имущества по адресу:
Ярославская область, Ярославская область, Ярославский район, пос. Дубки, ул. Центральная, д.14





60 м

ПКА © Росреестр 2019-2023, АС/О. © Росреестр 2019-2023

Сооружение 76:17:150401:290

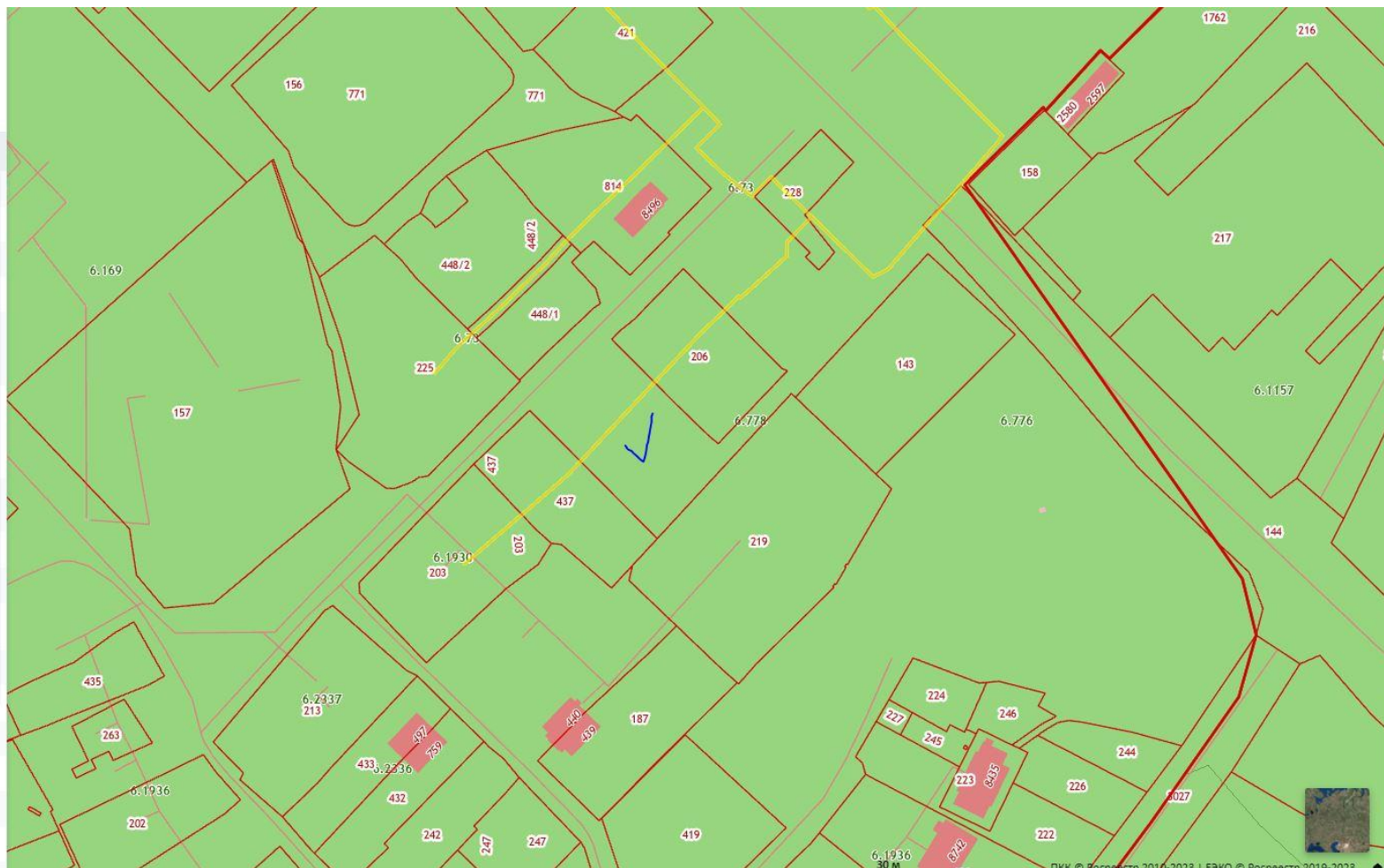
Ярославская область, Ярославский район, Карабихский с/о, п.Дубки, ул.Ленина, ул.Октябрьская

газопровод низкого давления по ул.Ленина, ул.Октябрьская, в п.Дубки Ярославского муниципального района (закольцовка)

План ОКС → План КК →



Информация	Услуги
Тип:	Объект недвижимости
Вид:	Сооружение
Кадастровый номер:	76:17:150401:290
Кадастровый квартал:	76:17:150401
Адрес:	Ярославская область, Ярославский район, Карабихский с/о, п.Дубки, ул.Ленина, ул.Октябрьская
Наименование:	газопровод низкого давления по ул.Ленина, ул.Октябрьская, в п.Дубки Ярославского муниципального района (закольцовка)
Назначение:	7.7. сооружения трубопроводного транспорта
Площадь общая:	-
Статус:	Учтенный
Разрешенное использование:	-
по документу:	-
Форма собственности:	-
Кадастровая стоимость:	1 691 447,92 руб.
дата определения:	01.01.2019
дата утверждения:	-
дата внесения сведений:	22.01.2020



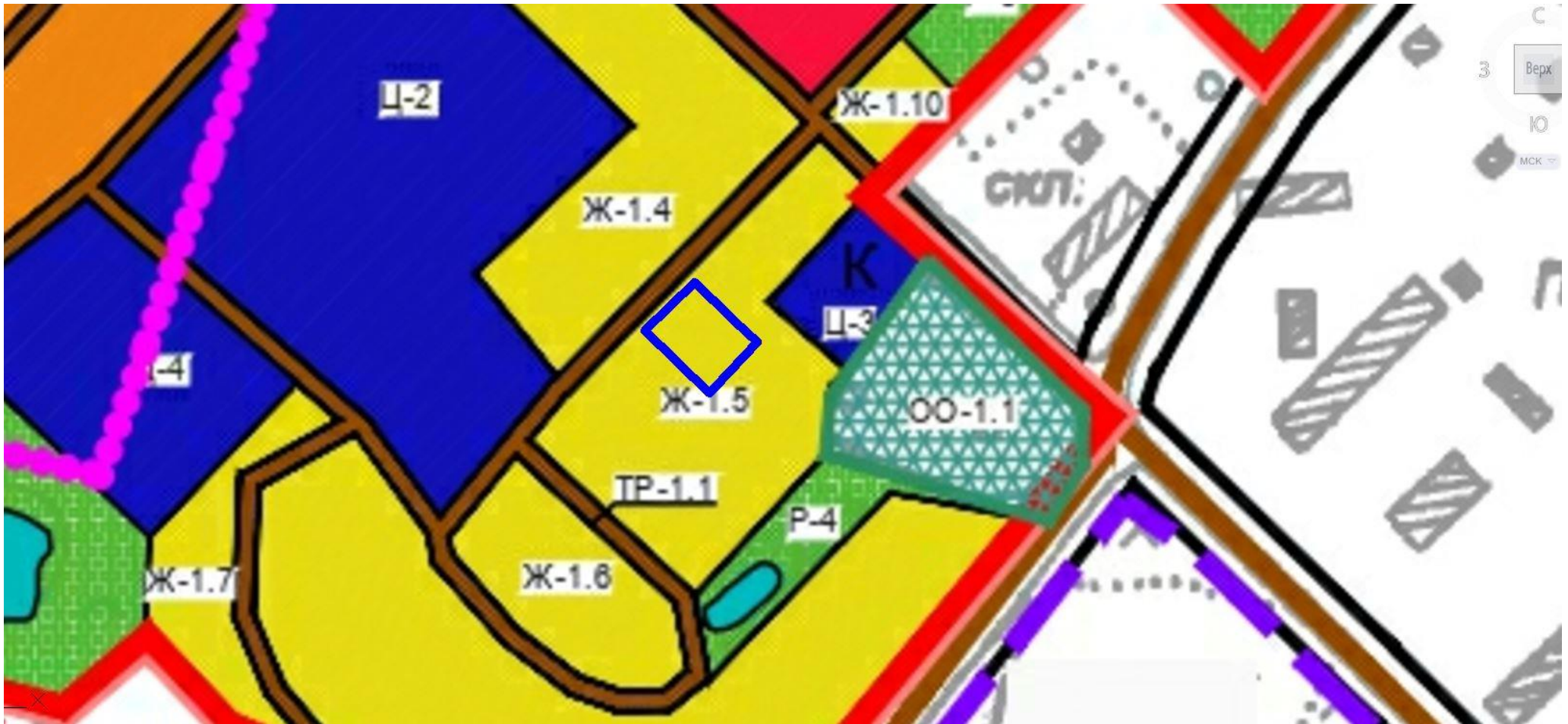
Утверждена

от _____ № _____

Схема расположения земельного участка или земельных участков на кадастровом плане территории

Условный номер земельного участка _____		
Площадь земельного участка	1526 м ²	Система координат: МСК-76
Обозначение характерных точек границ	Координаты, м	
	X	Y
1	2	3
п1	364491.47	1321273.77
1	364515.45	1321298.68
2	364511.25	1321302.99
3	364501.84	1321312.62
4	364499.05	1321315.48
5	364495.81	1321318.80
п2	364485.52	1321329.84
п3	364463.00	1321308.89
п4	364460.05	1321306.17
п1	364491.47	1321273.77





ВЫПИСКА из ПРАВИЛ ЗЕМЛЕПОЛЬЗОВАНИЯ И ЗАСТРОЙКИ

Муниципального образования КАРАБИХСКОЕ СЕЛЬСКОЕ ПОСЕЛЕНИЕ Ярославского муниципального района Ярославской области

Ж-1 «Индивидуальная жилая застройка».

Для указанной зоны устанавливаются:

Индивидуальная жилая застройка (Ж 1) предусматривает следующие виды разрешенного использования земельных участков и объектов капитального строительства:

Основные, вспомогательные виды разрешенного использования и условно разрешенные виды использования земельных участков и объектов капитального строительства:

	Наименование вида использования
	Основные виды разрешенного использования:
1	Для индивидуального жилищного строительства
2	Для ведения личного подсобного хозяйства (приусадебный земельный участок)
3	Блокированная жилая застройка
4	Земельные участки (территории) общего пользования
5	Магазины
6	Площадки для занятий спортом
7	Коммунальное обслуживание
8	Амбулаторно-поликлиническое обслуживание
9	Объекты культурно-досуговой деятельности
10	Огородничество
	Вспомогательные виды разрешенного использования: не установлены
	Условно разрешенные виды использования:
1	Оказание услуг связи

2.3. Предельные (минимальные и (или) максимальные) размеры земельного участка и предельные параметры разрешенного строительства, реконструкции объекта капитального строительства, установленные градостроительным регламентом для территориальной зоны, в которой расположен земельный участок:
 предельные размеры земельных участков:

Наименование вида разрешенного использования земельного участка	Размеры земельных участков (А ширина / В длина), м		Площадь, кв. м.	
	мин.	макс.	мин.	макс.
Для индивидуального жилищного строительства	20 / 20	50/50	600	2500
для ведения личного подсобного хозяйства (приусадебный земельный участок)	20X30	не подлежит установлению	600	4000
Блокированная жилая застройка (на один блок)	5 / 20	15/40	100	600
Магазины	не подлежат установлению	не подлежат установлению	300	3600
Коммунальное обслуживание	не подлежат установлению	не подлежат установлению	не подлежат установлению	не подлежат установлению
Оказание услуг связи	не подлежат установлению	не подлежат установлению	200	не подлежат установлению
Амбулаторно-поликлиническое обслуживание	не подлежат установлению	не подлежат установлению	200	не подлежат установлению
Объекты культурно - досуговой деятельности	не подлежат установлению	не подлежат установлению	400	не подлежат установлению

