

Индивидуальный предприниматель
Татаринов Артем Андреевич

ПРОЕКТ МЕЖЕВАНИЯ ТЕРРИТОРИИ

**Территория в дер. Сергеево
Карабихского сельского поселения ЯМР**

Заказчик:
Кававин Сергей Евгеньевич

_____ Кававин С.Е.

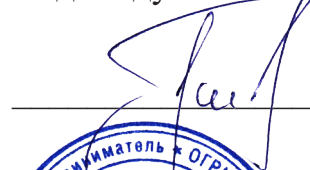
Индивидуальный предприниматель
Татаринов Артем Андреевич

ПРОЕКТ МЕЖЕВАНИЯ ТЕРРИТОРИИ

**Территория в дер. Сергеево
Карабихского сельского поселения ЯМР**

Заказчик:
Кававин Сергей Евгеньевич

Индивидуальный предприниматель



Татаринов А.А.



Ярославль
2023

ОГЛАВЛЕНИЕ

Основная часть проекта межевания территории

Графическая часть

- Чертеж межевания территории

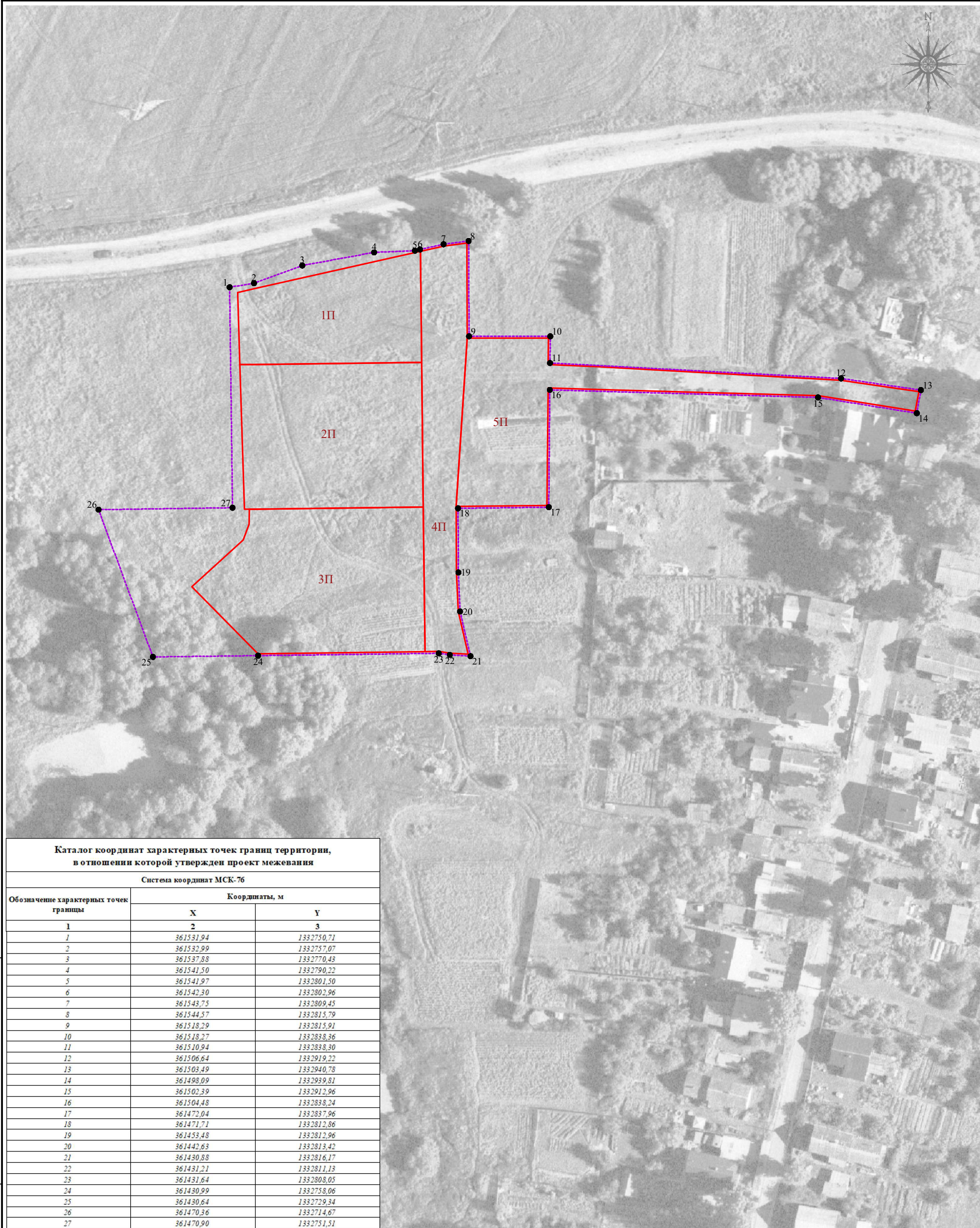
Текстовая часть

- Пояснительная записка
- Перечень образуемых земельных участков и сведения о них
- Каталог координат характерных точек границ территории, в отношении которой утвержден проект межевания

Материалы по обоснованию проекта межевания территории

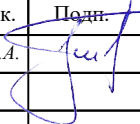
- Чертеж межевания территории
- Чертеж образуемых земельных участков
- Каталог координат образуемых земельных участков

Приложения



Каталог координат характерных точек границ территории, в отношении которой утвержден проект межевания		
Система координат МСК-76		
Обозначение характерных точек границы	Координаты, м	
1	Х	У
1	361531,94	1332750,71
2	361532,99	1332757,07
3	361537,88	1332770,43
4	361541,50	1332790,22
5	361541,97	1332801,30
6	361542,30	1332802,96
7	361543,75	1332809,45
8	361544,57	1332815,79
9	361548,29	1332815,91
10	361548,27	1332838,36
11	361540,94	1332838,30
12	361506,64	1332919,22
13	361503,49	1332940,78
14	361498,09	1332939,81
15	361502,39	1332912,96
16	361504,48	1332838,24
17	361472,04	1332837,96
18	361471,71	1332812,86
19	361453,48	1332812,96
20	361442,63	1332813,42
21	361430,88	1332816,17
22	361431,21	1332811,13
23	361431,64	1332808,05
24	361430,99	1332758,06
25	361430,64	1332729,34
26	361470,36	1332714,67
27	361470,90	1332751,51

- Условные обозначения:
- Границы территорий, в отношении которых осуществляется подготовка проекта межевания территории
 - Образующий земельный участок
 - 1П Обозначение образуемого земельного участка

						Территория в дер. Сергеево Карабихского сельского поселения ЯМР										
Изм.	Кол.уч.	Лист	Ндок.	Подп.	Дата	<i>Проект межевания территории</i>					Лит.		Лист		Листов	
Кадастровый инженер		Татаринов А.А.			10.2023										1	
						<i>Чертеж межевания территории М 1:1000</i>					Кадастровый Center ИП Татаринов Артем Андреевич					

Текстовая часть

1.1. Пояснительная записка

Разработка данного проекта межевания территории осуществляется с целью формирования земельных участков путем перераспределения земельных участков и земель в кадастровом квартале 76:17:132501, расположенных: обл. Ярославская, р-н Ярославский, д. Сергеево.

Основанием для разработки проекта межевания территории в д. Сергеево ЯМР является:

- Договор на разработку Проекта межевания территории от 06.07.2023 г. №П-89/2023.
- Постановление администрации Ярославского муниципального района от 01.08.2023 №1747.

Целью разработки настоящего проекта межевания является перераспределение земельных участков с кадастровыми номерами 76:17:132501:235, 76:17:132501:234, 76:17:132501:118, 76:17:132501:63 и земель, находящихся в государственной или муниципальной собственности, для установления границ участка (территории) общего пользования. Данный земельный участок необходим для размещения автомобильной дороги, служащей для проезда (прохода) к земельным участкам граждан, предоставленным для индивидуального жилищного строительства.

Описание местоположения границ территории, в отношении которой утвержден проект межевания, представлено в виде каталога координат характерных точек границ территории, в отношении которой утвержден проект межевания.

Земельные участки сформированы с учетом и нормами, указанными в правилах землепользования и застройки Карабихского сельского поселения.

Подготовка Проекта межевания территории осуществляется в системе координат ведения кадастра – МСК-76. Установка красных линий данным проектом межевания не предусмотрена.

Территория, в отношении которой разработан проект межевания территории, расположен в кадастровом квартале 76:17:132501 и попадает в

территориальную зону Ж-1 «Зона индивидуальной жилой застройки». Виды разрешенного использования образуемых земельных участков выбраны на основании правил землепользования и застройки Карабахского сельского поселения и классификатора видов разрешенного использования земельных участков, являющимся приложением к приказу Министерства экономического развития РФ от 1 сентября 2014 г. N 540.

Выбранные виды разрешенного использования:

Код 2.1 - Для индивидуального жилищного строительства.

Разрешенный вид использования предполагает Размещение жилого дома (отдельно стоящего здания количеством надземных этажей не более чем три, высотой не более двадцати метров, которое состоит из комнат и помещений вспомогательного использования, предназначенных для удовлетворения гражданами бытовых и иных нужд, связанных с их проживанием в таком здании, не предназначенного для раздела на самостоятельные объекты недвижимости); выращивание сельскохозяйственных культур; размещение индивидуальных гаражей и хозяйственных построек;

Код 12.0 - Земельные участки (территории) общего пользования.

Земельные участки общего пользования. Содержание данного вида разрешенного использования включает в себя содержание вида разрешенного использования с кодом 12.0.1 - Улично-дорожная сеть. Размещение объектов улично-дорожной сети: автомобильных дорог, трамвайных путей и пешеходных тротуаров в границах населенных пунктов, пешеходных переходов, бульваров, площадей, проездов, велодорожек и объектов велотранспортной и инженерной инфраструктуры; размещение придорожных стоянок (парковок) транспортных средств в границах городских улиц и дорог, за исключением предусмотренных видами разрешенного использования с кодами 2.7.1, 4.9, 7.2.3, а также некапитальных сооружений, предназначенных для охраны транспортных средств.

Изъятия земельных участков для муниципальных нужд проектом межевания территории не предусмотрено. Земельные участки, образуемый в соответствии с данным проектом будет поставлен на государственный кадастровый учет после утверждения настоящего Проекта межевания территории.

1.3. Перечень образуемых земельных участков и сведения о них

Способ образования земельного участка приведен в таблице 1.

Таблица 1

Обозначение земельного участка	Площадь земельного участка, кв.м.	Возможные способы образования земельного участка
1П	1281	Образование путем перераспределения земельного участка с кадастровым номером 76:17:132501:235 и земель, находящихся в государственной или муниципальной собственности
2П	1997	Образование путем перераспределения земельного участка с кадастровым номером 76:17:132501:234 и земель, находящихся в государственной или муниципальной собственности
3П	2177	Образование путем перераспределения земельного участка с кадастровым номером 76:17:132501:118 и земель, находящихся в государственной или муниципальной собственности
4П	1213	Образование путем перераспределения земельного участка с кадастровым номером 76:17:132501:235, 76:17:132501:234, 76:17:132501:118, 76:17:132501:63 и земель, находящихся в государственной или муниципальной собственности
5П	1666	Образование путем перераспределения земельного участка с кадастровым номером 76:17:132501:63 и земель, находящихся в государственной или муниципальной собственности

Изъятия земельных участков для муниципальных нужд проектом межевания территории не предусмотрено.

Вид разрешенного использования и категория земель испрашиваемого земельного участка приведен в таблице 2.

Таблица 2

Обозначение земельного участка	Вид разрешенного использования земельного участка	Код по классификатору	Категория земель
1П	Для индивидуального жилищного строительства	2.1	Земли населенных пунктов
2П	Для индивидуального жилищного строительства	2.1	Земли населенных пунктов
3П	Для индивидуального жилищного строительства	2.1	Земли населенных пунктов
4П	Земельные участки (территории) общего пользования	12.0	Земли населенных пунктов
5П	Для индивидуального жилищного строительства	2.1	Земли населенных пунктов

Образуемые земельные участки, которые будут отнесены к территориям общего пользования или имуществу общего пользования приведены в таблице 2а.

Таблица 2а

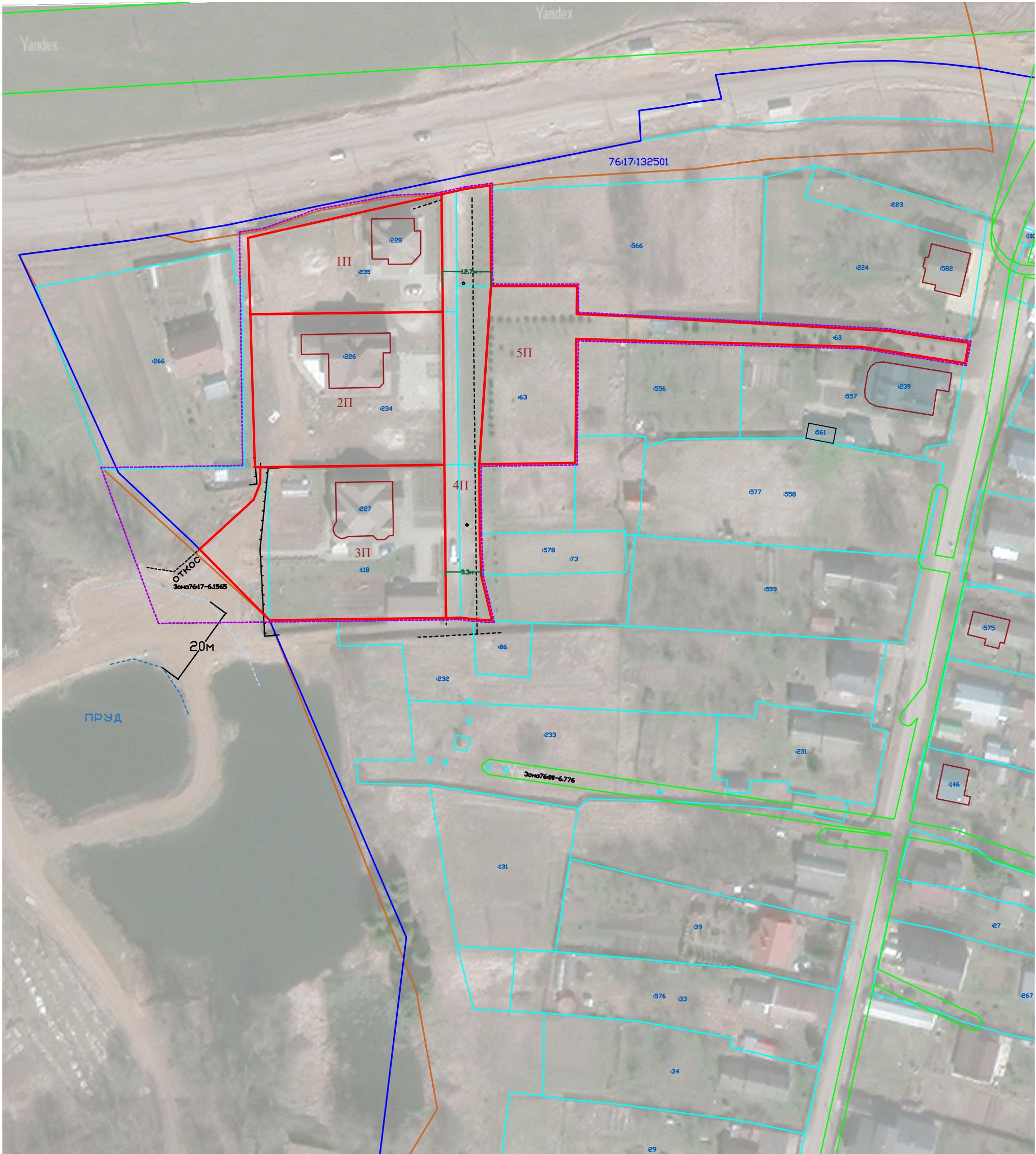
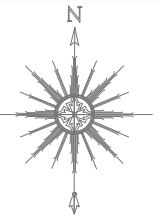
Обозначение земельного участка	Вид разрешенного использования земельного участка	Код по классификатору	Категория земель	Площадь земельного участка, кв.м.
4П	Земельные участки (территории) общего пользования	12.0	Земли населенных пунктов	1213

**1.4. Каталог координат характерных точек границ территории, в
отношении которой утвержден проект межевания**

Координаты поворотных точек границ территории представлены в таблице 3.

Таблица 3

Система координат МСК-76		
Обозначение характерных точек границы	Координаты, м	
	X	Y
1	2	3
1	361531,94	1332750,71
2	361532,99	1332757,07
3	361537,88	1332770,43
4	361541,50	1332790,22
5	361541,97	1332801,50
6	361542,30	1332802,96
7	361543,75	1332809,45
8	361544,57	1332815,79
9	361518,29	1332815,91
10	361518,27	1332838,36
11	361510,94	1332838,30
12	361506,64	1332919,22
13	361503,49	1332940,78
14	361498,09	1332939,81
15	361502,39	1332912,96
16	361504,48	1332838,24
17	361472,04	1332837,96
18	361471,71	1332812,86
19	361453,48	1332812,96
20	361442,63	1332813,42
21	361430,88	1332816,17
22	361431,21	1332811,13
23	361431,64	1332808,05
24	361430,99	1332758,06
25	361430,64	1332729,34
26	361470,36	1332714,67
27	361470,90	1332751,51



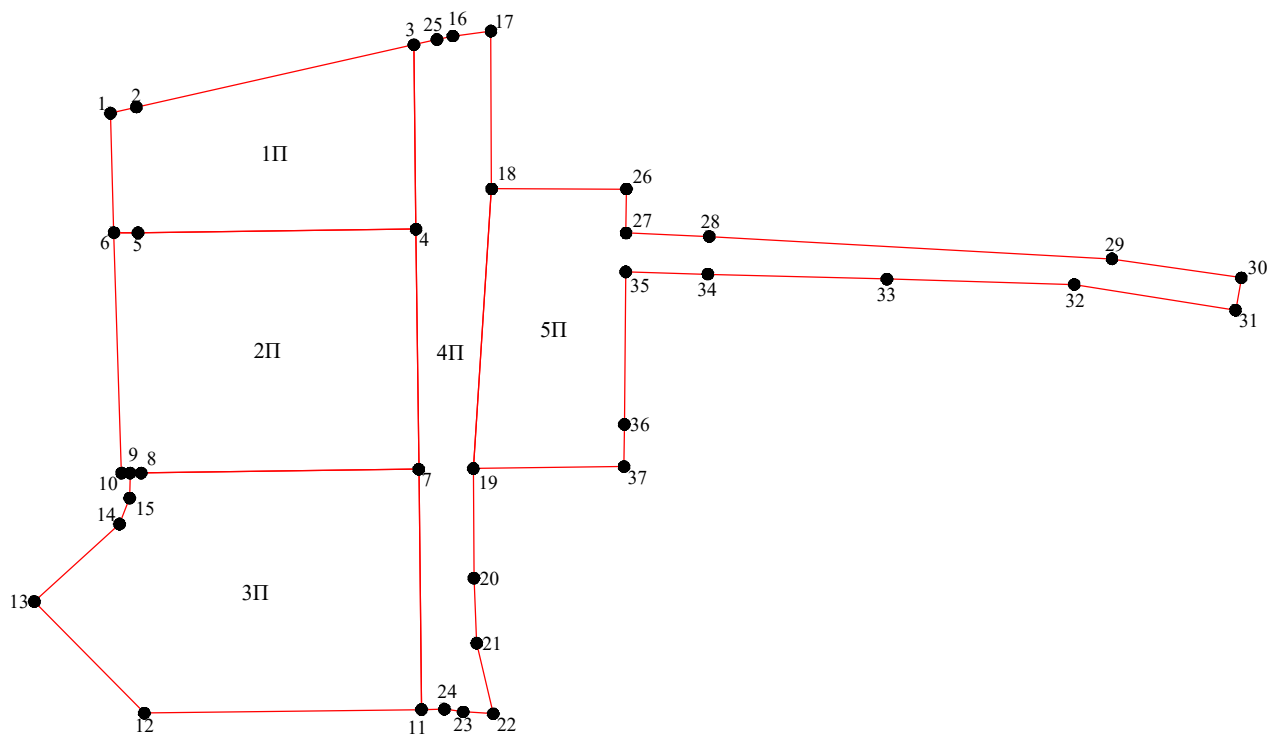
Условные обозначения:

- Границы территорий, в отношении которой осуществляется подготовка проекта межевания территории
- Граница кадастрового квартала
- Земельные участки из ЕГРН
- Объекты капитального строительства из ЕГРН
- Образуемый земельный участок
- Границы охранных зон ВЛ из ЕГРН
- Санитарно-защитная зона площадки животноводческого комплекса ПСХК «Дружба»
- Граница 20м зоны от пруда

76:17:132501 Номер кадастрового квартала
:235 Кадастровый номер земельного участка
1П Обозначение образуемого земельного участка

Изм.	Кол.уч.	Лист	Ндок.	Подп.	Дата
Кадастровый инженер		Татаринов А.А.			10.2023

Территория в дер. Сергеево Карабихского сельского поселения ЯМР			
Проект межевания территории		Лит.	Лист
			2
Чертеж межевания территории (обоснование) М 1:1000		Кадастровый Center ИП Татаринов Артем Андреевич	



Условные обозначения:

● 1 Характерная точка границы

— Образующая граница земельного участка

1П Обозначение образуемого земельного участка

Изм.	Кол.уч.	Лист	Ндок.	Подп.	Дата
Кадастровый инженер		Татаринев А.А.			10.2023

**Территория в дер. Сергеево
Карабихского сельского поселения ЯМР**

Проект межевания территории

Лит.	Лист	Листов
	1	1

Чертеж образуемого земельного участка
М 1:1250

Кадастровый Center
ИП Татаринов Артем Андреевич

Каталог координат образуемых земельных участков

Условный номер земельного участка <u>1П</u>		
Площадь земельного участка <u>1281м²</u>		
Обозначение характерных точек границы	Координаты, м	
	X	Y
1	2	3
1	361530,90	1332752,43
2	361531,91	1332756,73
3	361542,30	1332802,96
4	361511,59	1332803,31
5	361510,98	1332757,01
6	361511,00	1332753,00
1	361530,90	1332752,43
Условный номер земельного участка <u>2П</u>		
Площадь земельного участка <u>1997м²</u>		
Обозначение характерных точек границы	Координаты, м	
	X	Y
1	2	3
6	361511,00	1332753,00
5	361510,98	1332757,01
4	361511,59	1332803,31
7	361471,59	1332803,77
8	361470,98	1332757,53
9	361470,98	1332755,69
10	361470,98	1332754,27
6	361511,00	1332753,00
Условный номер земельного участка <u>3П</u>		
Площадь земельного участка <u>2177м²</u>		
Обозначение характерных точек границы	Координаты, м	
	X	Y
1	2	3
9	361470,98	1332755,69
8	361470,98	1332757,53
7	361471,59	1332803,77
11	361431,59	1332804,23
12	361430,99	1332758,06
13	361449,56	1332739,75
14	361462,47	1332753,93
15	361466,80	1332755,62
9	361470,98	1332755,69
Условный номер земельного участка <u>4П</u>		
Площадь земельного участка <u>1213м²</u>		
Обозначение характерных точек границы	Координаты, м	
	X	Y
1	2	3

Каталог координат образуемых земельных участков

16	361543,75	1332809,45
17	361544,57	1332815,79
18	361518,30	1332815,91
19	361471,71	1332812,86
20	361453,48	1332812,96
21	361442,63	1332813,42
22	361430,88	1332816,17
23	361431,20	1332811,17
24	361431,64	1332808,05
11	361431,59	1332804,23
7	361471,59	1332803,77
4	361511,59	1332803,31
3	361542,30	1332802,96
25	361543,16	1332806,80
16	361543,75	1332809,45
Условный номер земельного участка		<u>5II</u>
Площадь земельного участка		<u>1666м²</u>
Обозначение характерных точек границы	Координаты, м	
	X	Y
1	2	3
18	361518,30	1332815,91
26	361518,27	1332838,36
27	361510,94	1332838,30
28	361510,36	1332852,16
29	361506,64	1332919,22
30	361503,49	1332940,78
31	361498,09	1332939,81
32	361502,39	1332912,96
33	361503,27	1332881,74
34	361504,10	1332851,92
35	361504,48	1332838,24
36	361479,07	1332838,02
37	361472,04	1332837,96
19	361471,71	1332812,86
18	361518,30	1332815,91



**АДМИНИСТРАЦИЯ
ЯРОСЛАВСКОГО МУНИЦИПАЛЬНОГО РАЙОНА
ПОСТАНОВЛЕНИЕ**

01.08.2023

№ 1747

**О подготовке проекта межевания
территории в дер. Сергеево Карабихского
сельского поселения ЯМР**

Руководствуясь статьями 45, 46 Градостроительного кодекса Российской Федерации, учитывая обращение Золотарева Г.В., Кававина С.Е., Кававиной Е.Н. от 04.07.2023 № 7704, на основании протокола заседания комиссии по подготовке проектов Правил землепользования и застройки поселений, входящих в состав Ярославского муниципального района, от 21.07.2023 № 19, Администрация района **постановляет:**

1. Подготовить проект межевания территории в целях размещения автомобильной дороги, расположенной по адресу: ул. Ручейная, дер. Сергеево Карабихского сельского поселения Ярославского муниципального района, в кадастровом квартале 76:17:132501, в соответствии с заданием на разработку документации по планировке территории согласно приложению.
2. Установить, что предложения физических и юридических лиц о порядке, сроках подготовки и содержании документации по планировке территории, указанной в пункте 1 постановления, направляются в управление архитектуры и градостроительства Администрации Ярославского муниципального района (150001, Ярославская обл., г. Ярославль, Московский проспект, д. 11/12) в течение 15 дней со дня опубликования постановления.
3. Золотареву Геннадию Викторовичу, Кававину Сергею Евгеньевичу, Кававиной Елене Николаевне обеспечить подготовку проекта межевания за счет собственных средств.
4. Опубликовать постановление в газете «Ярославский агрокурьер» и разместить постановление на официальном сайте Администрации Ярославского муниципального района в информационно-телекоммуникационной сети «Интернет».
5. Контроль за исполнением постановления возложить на заместителя Главы Администрации ЯМР по экономике и финансам А.О. Щербака.
6. Постановление вступает в силу со дня опубликования.

ВРИО Главы
Администрации ЯМР



А.Н. Кошлаков

ЗАДАНИЕ

на разработку документации по планировке территории
в целях размещения автомобильной дороги, расположенной по адресу:
ул. Ручейная, дер. Сергеево Карабихского сельского поселения
Ярославского муниципального района, в кадастровом квартале 76:17:132501
(наименование территории, наименование объекта (объектов) капитального
строительства, для размещения которого (которых) подготавливается

№ п/п	Наименование позиции	Содержание
1	Вид разрабатываемой документации по планировке территории	Проект межевания территории
2	Инициатор подготовки документации по планировке территории	Золотарев Геннадий Викторович Кававин Сергей Евгеньевич Кававина Елена Николаевна
3	Источник финансирования работ по подготовке документации по планировке территории	Собственные средства
4	Цели и задачи проекта межевания территории	Размещение автомобильной дороги, расположенной по адресу: ул. Ручейная, дер. Сергеево Карабихского сельского поселения Ярославского муниципального района, в кадастровом квартале 76:17:132501
5	Населенные пункты, поселения, муниципальный район в отношении территорий которых осуществляется подготовка документации по планировке территории	Ярославская область Ярославский район Карабихское сельское поселение дер. Сергеево
6	Состав документации по планировке территории	Состав и содержание проекта межевания территории должны соответствовать требованиям ст. 43 Градостроительного кодекса РФ

Схема границ территории планирования

