



АДМИНИСТРАЦИЯ ЯРОСЛАВСКОГО МУНИЦИПАЛЬНОГО РАЙОНА ПОСТАНОВЛЕНИЕ

02.02.2022

№ 159

Об утверждении проекта
межевания территории в районе
села Красное Туношенского
сельского поселения
Ярославского муниципального
района

В соответствии с Градостроительным кодексом Российской Федерации, Федеральным законом от 6 октября 2003 года № 131-ФЗ «Об общих принципах организации местного самоуправления в Российской Федерации», учитывая материалы общественных обсуждений (протокол от 26.01.2022, заключение от 27.01.2022), на основании протокола заседания градостроительной комиссии Ярославского муниципального района от 28.01.2022 № 2 Администрация района **п о с т а н о в л я е т**:

1. Утвердить основную часть проекта межевания территории в районе села Красное Туношенского сельского поселения Ярославского муниципального района в составе:

- чертежа межевания территории (приложение 1);
- чертежа межевания территории с отображением границы планируемого элемента планировочной структуры (приложение 2);
- ведомости площадей и координат образуемых земельных участков в границе проектирования (приложение 3);
- текстовой части (приложение 4).

2. Управлению архитектуры и градостроительства Администрации Ярославского муниципального района обеспечить размещение проекта межевания территории, указанного в пункте 1 постановления, в государственной информационной системе обеспечения градостроительной деятельности Ярославской области.

3. Разместить постановление на официальном сайте Ярославского муниципального района в информационно-телекоммуникационной сети «Интернет».

4. Контроль за исполнением постановления возложить на первого заместителя Главы Администрации ЯМР Н.Д. Степанова.

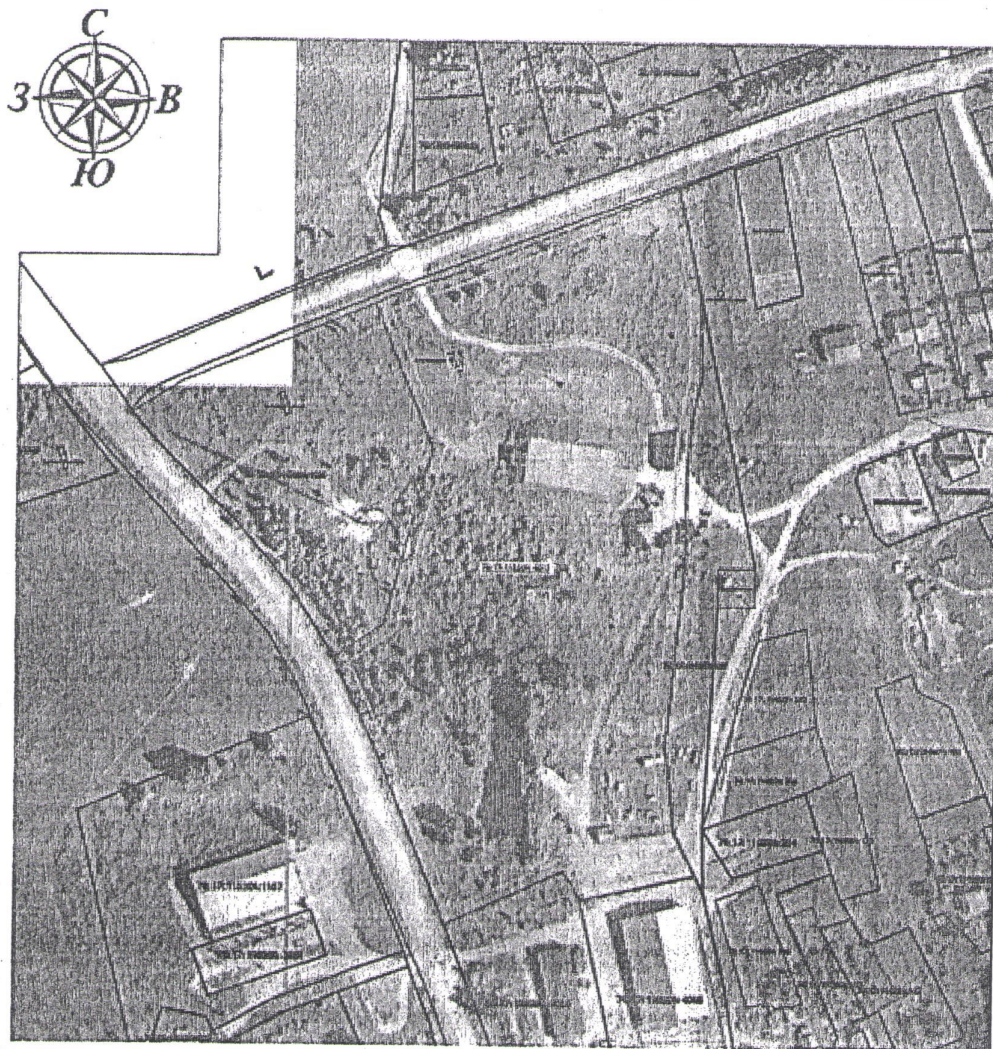
5. Постановление вступает в силу со дня официального опубликования.

Глава Ярославского
муниципального района



Н.В. Золотников

Чертеж межевания территории



Условные обозначения:

- граница планируемого элемента планировочной структуры
- - - граница, проецированная согласно Постановлению Администрации Ярославского муниципального района №1753 от 16.08.2021г.
- линия отступа от границ земельного участка в целях определения мест допустимого размещения зданий, строений, сооружений
- границы земельных участков по сведениям ЕГРН
- 76:17:115301:5013 — кадастровый номер планируемого земельного участка
- 591 — условный номер образуемого земельного участка

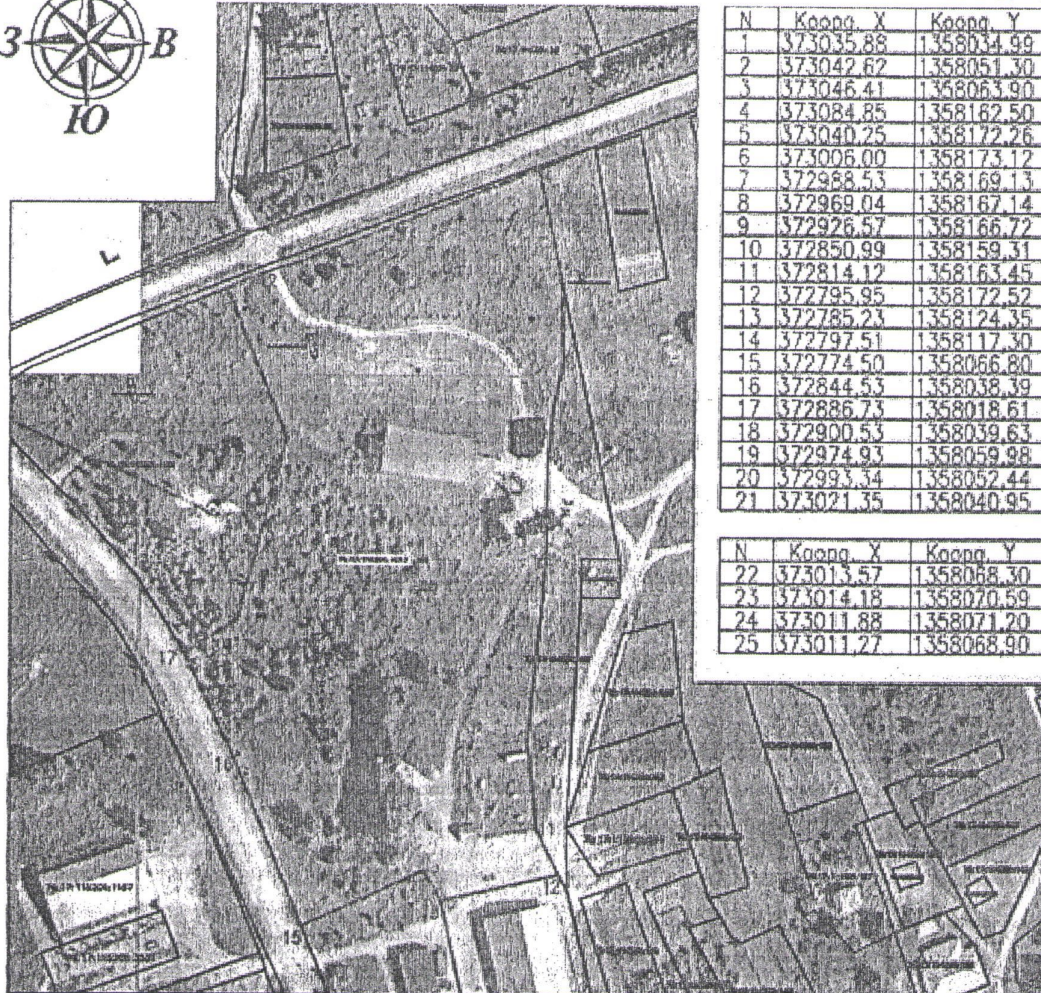
						28/10-2021			
						Проект межевания территории в районе с.Красное Туюшевского сельского поселения Ярославского муниципального района Ярославской области			
Изм.	Кол.уч.	Лист	№ док.	Подп.	Дата	Проект межевания Осуществляемая часть.	Стадия	Лист	Листов
Ген.дир.		Алейников О.В.					п	1	1
Инженер		Исаков П.В.				Чертеж межевания территории М 1:2500	ООО "Кадастровая компания "Калитинского-Плюс"		

ПРИЛОЖЕНИЕ 2
к постановлению
Администрации ЯМР
от 02.02.2022 № 159

Чертеж межевания территории с отображением границы планируемого элемента
планировочной структуры



Координаты характерных точек границы
планируемого элемента планировочной структуры



N	Коорд. X	Коорд. Y
1	373035.88	1358034.99
2	373042.62	1358051.30
3	373046.41	1358063.90
4	373084.85	1358162.50
5	373040.25	1358172.26
6	373006.00	1358173.12
7	372968.53	1358169.13
8	372969.04	1358167.14
9	372926.57	1358166.72
10	372850.99	1358159.31
11	372814.12	1358163.45
12	372795.95	1358172.52
13	372785.23	1358124.35
14	372797.51	1358117.30
15	372774.50	1358066.80
16	372844.53	1358038.39
17	372886.73	1358018.61
18	372900.53	1358039.63
19	372974.93	1358059.98
20	372993.34	1358052.44
21	373021.35	1358040.95

N	Коорд. X	Коорд. Y
22	373013.57	1358068.30
23	373014.18	1358070.59
24	373011.88	1358071.20
25	373011.27	1358068.90

Условные обозначения:

- граница планируемого элемента планировочной структуры
- номер характерной точки границы планируемого элемента планировочной структуры
- - - граница проектирования согласно Постановлению Администрации Ярославского муниципального района №1753 от 16.08.2021г.
- границы земельных участков по сведениям ЕПРН
- 76:17:115201:4013 - кадастровый номер земельного участка

						28/10-2021			
						Проект межевания территории в районе с.Красное Туюношского сельского поселения Ярославского муниципального района Ярославской области			
Изм.	Кол.уч.	Лист	№ док.	Подп.	Дата	Проект межевания Осуществляющая часть	Стадия	Лист	Листов
Ген.дир.		Алатырев О.В.					п	1	1
Исполн.		Исаков Д.В.				Чертеж межевания территории с отображением границы планируемого элемента планировочной структуры М 1:2500	ООО "Кадастровая компания "Колыбель-План"		

ПРИЛОЖЕНИЕ 3
к постановлению
Администрации ЯМР
от 02.02.2022 № 159

Ведомость площадей и координат образуемых земельных участков в границе проектирования

Номер и площадь образуемых земельных участков, кв.м.	Точка	Координаты	
		X	Y
ЗУ1 33530	1	373035,88	1358034,99
	2	373042,62	1358051,30
	3	373046,41	1358063,90
	4	373084,85	1358162,50
	5	373040,25	1358172,26
	6	373006,00	1358173,12
	7	372988,53	1358169,13
	8	372969,04	1358167,14
	9	372926,57	1358166,72
	10	372850,99	1358159,31
	11	372814,12	1358163,45
	12	372795,95	1358172,52
	13	372785,23	1358124,35
	14	372797,51	1358117,30
	15	372774,50	1358066,80
	16	372844,53	1358038,39
	17	372886,73	1358018,61
	18	372900,53	1358039,63
	19	372974,93	1358059,98
	20	372993,34	1358052,44
	21	373021,35	1358040,95
	22	373013,57	1358068,30
	23	373014,18	1358070,59
	24	373011,88	1358071,20
	25	373011,27	1358068,90

Текстовая часть

1. Перечень и сведения о площади образуемых земельных участков, в том числе возможные способы их образования, а так же вид разрешенного использования образуемых земельных участков:

- земельный участок ЗУ1 площадью 3.3530 га образуется путем перераспределения земельного участка с кадастровым номером 76:17:115201:4013 и земель, государственная собственность на которые не разграничена, вид разрешенного использования земельного участка ☐ хранение и переработка сельскохозяйственной продукции.

Таблица 1

Обозначение образуемого ЗУ	Адрес	Вид права на ЗУ	Разрешенное использование ЗУ	Площадь ЗУ	Способ образования
ЗУ1	Ярославская область, Ярославский район, Туношенское сельское поселение, в районе с. Красное	Собственность	Хранение и переработка сельскохозяйственной продукции	33530 кв.м.	Перераспределение земельного участка с КН 76:17:115201:4013 площадью 33488 кв.м. и земель, государственная собственность на которые не разграничена площадью 42 кв.м.

2. Перечень и сведения о площади образуемых земельных участков, которые будут отнесены к территориям общего пользования или имуществу общего пользования, в том числе в отношении которых предполагаются резервирование и (или) изъятие для государственных или муниципальных нужд.

Не устанавливается.

3. Сведения о границах территории, в отношении которой утвержден проект межевания, содержащие перечень координат характерных точек этих границ в системе координат, используемой для ведения Единого государственного реестра недвижимости приведены в таблице 2.

Таблица 2

Обозначение характерных точек границ	Координаты в системе МСК-76	
	X	Y
1	373035.88	1358034.99
2	373042.62	1358051.30
3	373046.41	1358063.90
4	373084.85	1358162.50

5	373040.25	1358172.26
6	373006.00	1358173.12
7	372988.53	1358169.13
8	372969.04	1358167.14
9	372926.57	1358166.72
10	372850.99	1358159.31
11	372814.12	1358163.45
12	372795.95	1358172.52
13	372785.23	1358124.35
14	372797.51	1358117.30
15	372774.50	1358066.80
16	372844.53	1358038.39
17	372886.73	1358018.61
18	372900.53	1358039.63
19	372974.93	1358059.98
20	372993.34	1358052.44
21	373021.35	1358040.95