

Рассмотрение вопроса о предоставлении разрешения на отклонение от предельных параметров разрешенного строительства, реконструкции объектов капитального строительства, **при площади участка 500 м²** на земельном участке с кадастровым номером 76:17:032701:841, расположенного по адресу: Ярославская область, Ярославский район, Рютневский сельский округ, с. Толгоболь.

ПУБЛИЧНАЯ КАДАСТРОВАЯ КАРТА

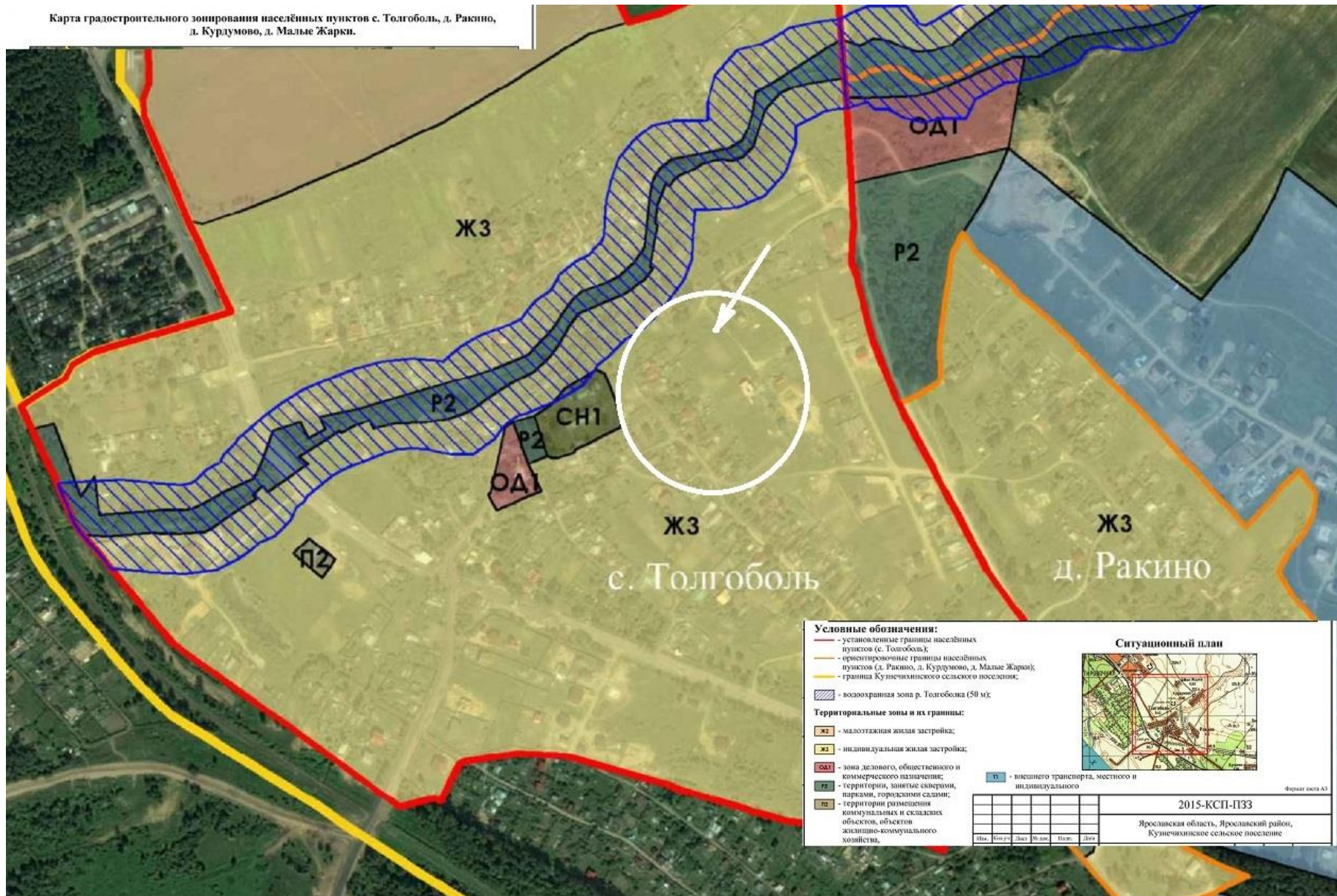
Участки 76:17:032701:841 Найти

Земельные участки ¹

1. 76:17:032701:841
Ярославская область, Ярославский район, с/о Рютневский, с Толгоболь
[План ЗУ](#) → [План КК](#) → [Поиск в границах объекта](#) →

Информация	Услуги
Тип:	Земельный участок
Кад. номер:	76:17:032701:841
Кад. квартал:	76:17:032701
Статус:	Учтенный
Адрес:	Ярославская область, Ярославский район, с/о Рютневский, с Толгоболь
Категория земель:	Земли населённых пунктов
Форма собственности:	Частная собственность
Кадастровая стоимость:	114 395,00 руб.
Уточненная площадь:	500 кв. м
Разрешенное использование:	Для ведения личного подсобного хозяйства
по документу:	для ведения личного подсобного хозяйства
Кадастровый инженер:	Жубрев Александр Юрьевич
Дата постановки на учет:	19.05.2016
Дата изменения сведений в ГКН:	31.03.2017
Дата выгрузки сведений из ГКН:	01.04.2017

Карта градостроительного зонирования населённых пунктов с. Толгоболь, д. Ракино, д. Курдумово, д. Малые Жарки.



Условные обозначения:

- установленные границы населённых пунктов (с. Толгоболь);
- ориентировочные границы населённых пунктов (д. Ракино, д. Курдумово, д. Малые Жарки);
- граница Кузнецкого сельского поселения;
- ▨ - воздухоохранная зона р. Толгоболы (50 м);

Территориальные зоны и их границы:

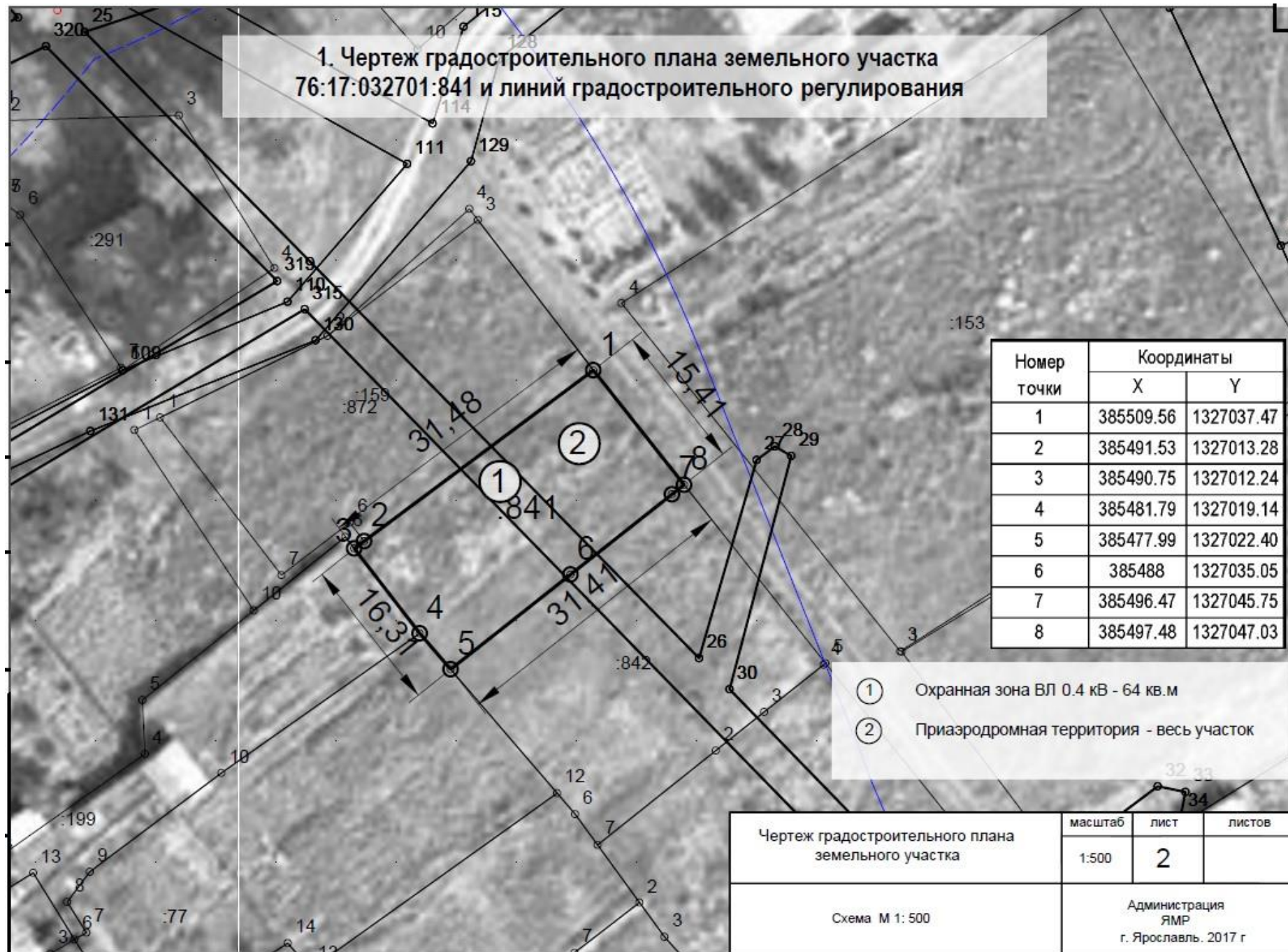
- Ж1 - малоэтажная жилая застройка;
- Ж2 - индивидуальная жилая застройка;
- ОД1 - зона делового, общественного и коммерческого назначения;
- Р2 - территории, занятые скверами, парками, городскими садами;
- СН1 - территории размещения коммунальных и складских объектов, объектов жилищно-коммунального хозяйства;
- Т1 - внешнего транспорта, местного и индивидуального

Ситуационный план

Формат листа А3

2015-КСП-ПЗЗ					
Ярославская область, Ярославский район, Кузнецкийское сельское поселение					
Имя	Имя отч	Дат	№ инст	Подп	Дата

1. Чертеж градостроительного плана земельного участка
76:17:032701:841 и линий градостроительного регулирования



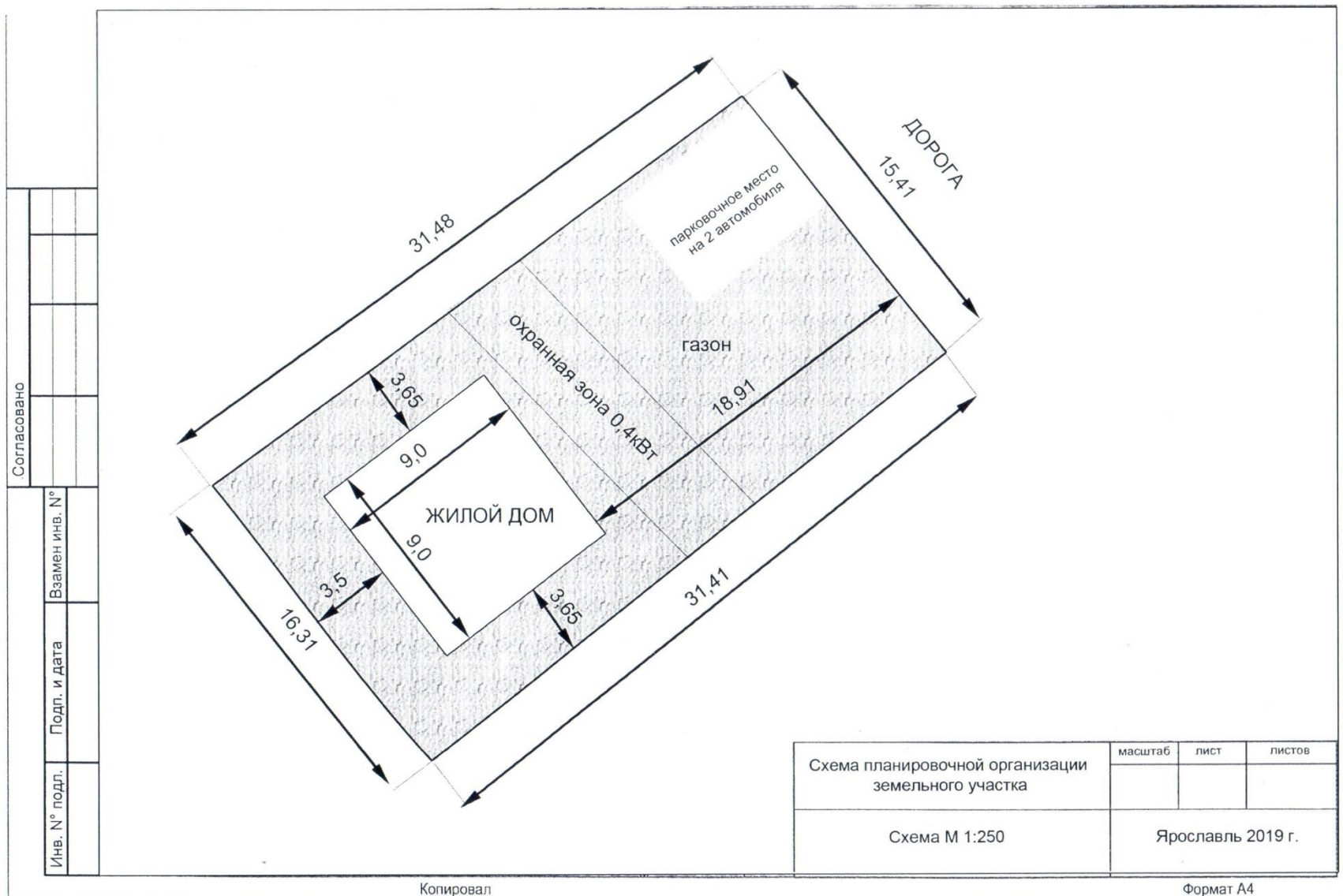
Номер точки	Координаты	
	X	Y
1	385509.56	1327037.47
2	385491.53	1327013.28
3	385490.75	1327012.24
4	385481.79	1327019.14
5	385477.99	1327022.40
6	385488	1327035.05
7	385496.47	1327045.75
8	385497.48	1327047.03

- ① Охранная зона ВЛ 0.4 кВ - 64 кв.м
- ② Приаэродромная территория - весь участок

Чертеж градостроительного плана земельного участка	масштаб	лист	листов
	1:500	2	
Схема М 1: 500	Администрация ЯМР г. Ярославль. 2017 г		

СХЕМА РАСПОЛОЖЕНИЯ ПРЕДПОЛАГАЕМОГО ДОМА НА ЗЕМЕЛЬНОМ УЧАСТКЕ

Схема планировочной организации земельного участка
с кадастровым номером 76:17:032701:841



Согласовано			
Инь. № подл.	Подп. и дата	Взамен инв. №	

Схема планировочной организации земельного участка	масштаб	лист	листов
	Схема М 1:250	Ярославль 2019 г.	

Копировал

Формат А4

ВЫПИСКА ИЗ ПРАВИЛ ЗЕМЛЕПОЛЬЗОВАНИЯ И ЗАСТРОЙКИ КУЗНЕЧИХИНСКОГО СЕЛЬСКОГО ПОСЕЛЕНИЯ

В соответствии с Правилами землепользования и застройки зона **Ж 3 Индивидуальная жилая застройка**

Зона односемейных жилых домов коттеджного типа.

Основное назначение зон – проживание в малоэтажной индивидуальной жилой застройке низкой плотности с придомовыми (приквартирными) участками, предоставление образования, профилактика здоровья жителей, размещения объектов индивидуального жилищного строительства, ведения личного подсобного хозяйства.

Основные разрешенные виды использования земельных участков:

- отдельностоящие жилые дома коттеджного типа на одну семью,
- блокированные жилые дома до 2-х этажей,
- детские сады, иные объекты дошкольного воспитания,
- школы начальные и средние,
- клубы (залы встреч и собраний) многоцелевого и специализированного назначения,
- библиотеки, архивы, информационные центры,
- музеи, выставочные залы,
- спортплощадки закрытого и открытого типа,
- аптеки,
- поликлиники,
- пункты первой медицинской помощи,
- почтовые отделения, телефонные и телеграфные станции,
- бани,
- объекты, связанные с отправлением культа
- продуктовые магазины
- личное подсобное хозяйство
- огородничество
- строительство, реконструкция, и эксплуатация линейных объектов, инженерно-технических строений и сооружений

Вспомогательные виды разрешенного использования:

- выращивание сельскохозяйственных культур – цветов, овощей, фруктов,
- строения для содержания мелких животных (собак, птицы, кроликов и т.д.),
- парки, скверы, бульвары,
- сады, огороды,
- теплицы,
- оранжереи,
- надворные туалеты,
- ГРП, ГРПБ*
- сараи,
- резервуары для хранения воды,

- отдельностоящий гараж на 1 легковую автомашину,
- встроенный в жилой дом гараж на 1 легковую машину,
- открытая стоянка на 1 автомашину.

Условно разрешенные виды использования:

- многоквартирные жилые дома до 3-х этажей,
- спортзалы, залы рекреации (с бассейном или без),
- киоски, лоточная торговля, временные павильоны розничной торговли и обслуживания населения,
- пошивочные ателье, ремонтные мастерские бытовой техники, парикмахерские, прочие подобные объекты обслуживания,
- мастерские по изготовлению мелких поделок по индивидуальным заказам (столярные изделия, изделия художественного литья, кузнечно-кованные изделия, изделия народных промыслов),
- магазины товаров первой необходимости площадью не более 120 кв. м,
- отделения милиции,
- водозаборы.

Предельные (минимальные и (или) максимальные) размеры земельного участка и предельные параметры разрешенного строительства, реконструкции объекта капитального строительства, включая площадь * (2)

Кадастровый номер земельного участка согласно чертежу градостр. плана	Длина (м)	Ширина (м)	Зоны с особыми условиями использования территорий (кв.м.)	Зоны действия публичных сервитутов (кв.м)	Площадь земельного участка (кв.м)	Номер объекта кап. стр-ва согласно чертежу градостр. плана	Размер (м)		Площадь застройки земельного участка (кв.м.)
							макс.	мин.	
76:17:032701:841			Весь		500				

Предельное количество этажей 3 включая мансардный этаж, или предельная высота зданий, строений, сооружений жилого дома не более 10 м.

Максимальный процент застройки в границах земельного участка 20 %. * (2)

О проведении публичных слушаний по вопросу предоставления разрешения на отклонение от предельных параметров разрешенного строительства, реконструкции объектов капитального строительства

В соответствии со статьей 40 Градостроительного кодекса Российской Федерации, Федеральным законом от 06 октября 2003 года № 131-ФЗ «Об общих принципах организации местного самоуправления в Российской Федерации»;

- Проводятся публичные слушания по вопросу предоставления разрешения на отклонение от предельных параметров разрешенного строительства, реконструкции объектов капитального строительства на земельном участке с кадастровым номером 76:17:032701:841, расположенного по адресу: Ярославская область, Ярославский район, Рютневский сельский округ, с. Толгоболь.

- Назначены слушания **17 июня 2019 года в 09.30** часов по адресу: Ярославская область, Ярославский район, Рютневский сельский округ, с. Толгоболь, на земельном участке заявителя

- Предложения физических и юридических лиц по вопросу предоставления разрешения на отклонение от предельных параметров разрешенного строительства, реконструкции объектов капитального строительства направляются в управление архитектуры и градостроительства Администрации Ярославского муниципального района (150001, г. Ярославль, Московский проспект, д. 11/12 кабинет №10)