

Рассмотрение вопроса о предоставлении разрешения на отклонение от предельных параметров разрешенного строительства, реконструкции объектов капитального строительства, **при ширине участка 16,0/15,10 м** на земельном участке с кадастровым номером 76:17:112101:723, расположенного по адресу: Ярославская область, Ярославский район, Туношенский сельский округ, с. Туношна, ул. Центральная.

ПУБЛИЧНАЯ КАДАСТРОВАЯ КАРТА

Участки 57,549506 40,121800 Найти

Земельные участки 1

1. 76:17:112101:723
обл. Ярославская, р-н Ярославский, с/с Туношенский, с. Туношна, ул. Центральная
[План ЗУ](#) → [План КК](#) → [Поиск в границах объекта](#) →

Информация	Услуги
Тип:	Земельный участок
Кад. номер:	76:17:112101:723
Кад. квартал:	76:17:112103
Статус:	Ранее учтенный
Адрес:	обл. Ярославская, р-н Ярославский, с/с Туношенский, с. Туношна, ул. Центральная
Категория земель:	Земли населённых пунктов
Форма собственности:	Частная собственность
Кадастровая стоимость:	374 676,60 руб.
Уточненная площадь:	674 кв. м
Разрешенное использование:	Для ведения личного подсобного хозяйства
по документу:	Для ведения личного подсобного хозяйства
Кадастровый инженер:	-
Дата постановки на учет:	10.07.2007
Дата изменения сведений в ГКН:	25.06.2018
Дата выгрузки сведений из ГКН:	26.06.2018

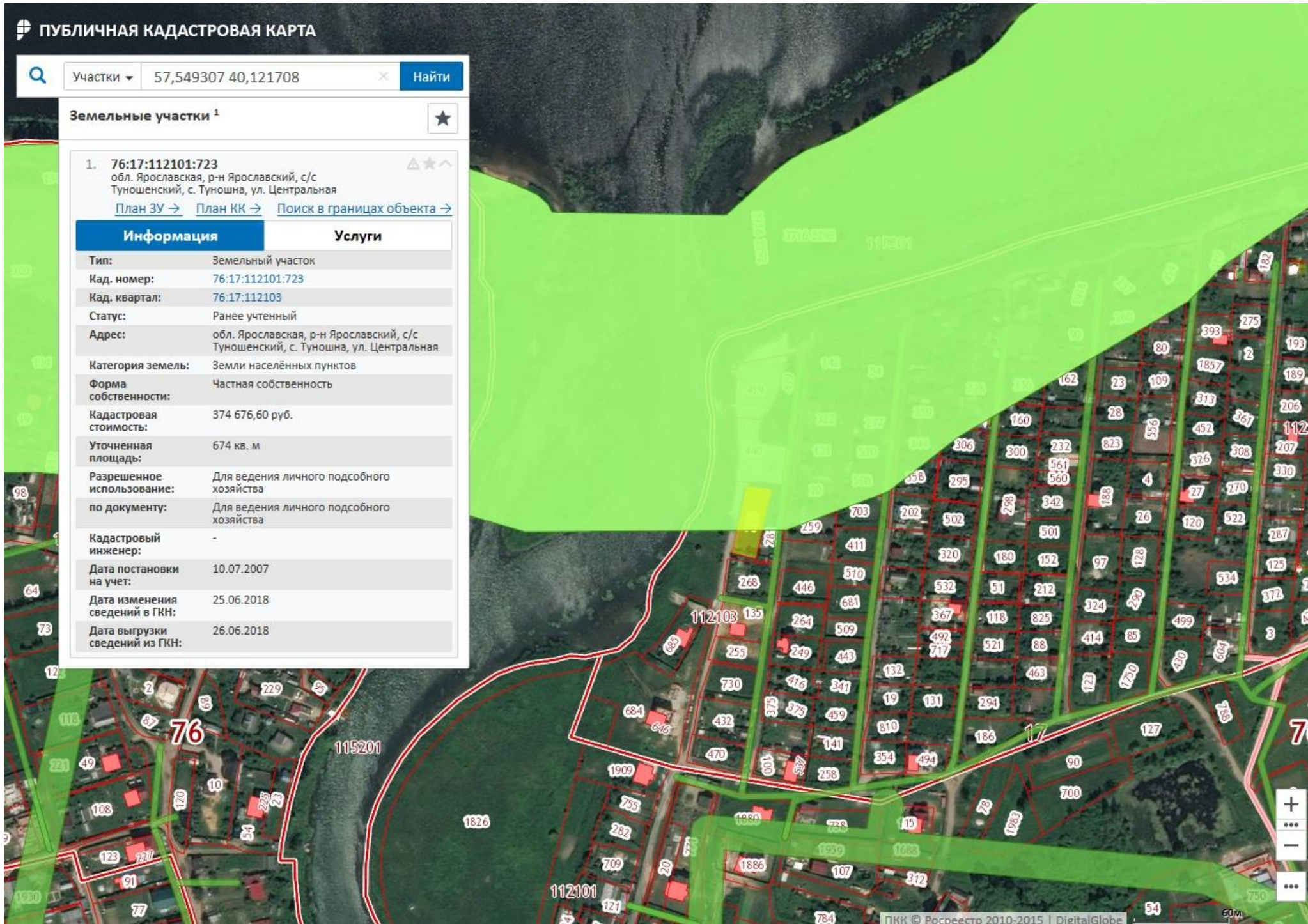
ЕГКО © Росреестр 2010 | ПНК © Росреестр 2010-2015 | DigitalGlobe

Участки 57,549307 40,121708 Найти

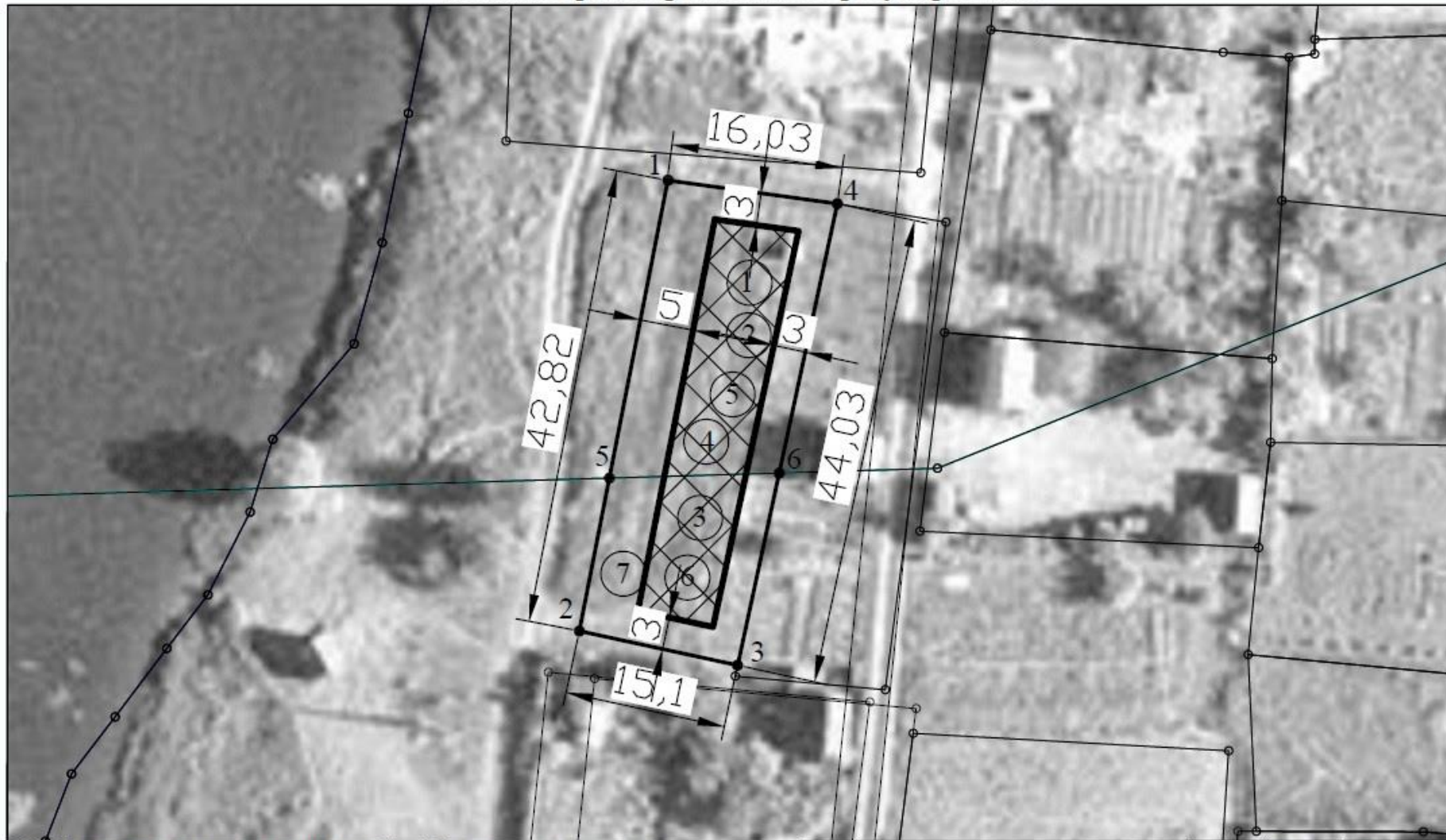
Земельные участки ¹

1. **76:17:112101:723** ▲★^
 обл. Ярославская, р-н Ярославский, с/с
 Туношенский, с. Туношна, ул. Центральная
[План ЗУ](#) → [План КК](#) → [Поиск в границах объекта](#) →

Информация	Услуги
Тип:	Земельный участок
Кад. номер:	76:17:112101:723
Кад. квартал:	76:17:112103
Статус:	Ранее учтенный
Адрес:	обл. Ярославская, р-н Ярославский, с/с Туношенский, с. Туношна, ул. Центральная
Категория земель:	Земли населённых пунктов
Форма собственности:	Частная собственность
Кадастровая стоимость:	374 676,60 руб.
Уточненная площадь:	674 кв. м
Разрешенное использование:	Для ведения личного подсобного хозяйства
по документу:	Для ведения личного подсобного хозяйства
Кадастровый инженер:	-
Дата постановления на учет:	10.07.2007
Дата изменения сведений в ГКН:	25.06.2018
Дата выгрузки сведений из ГКН:	26.06.2018



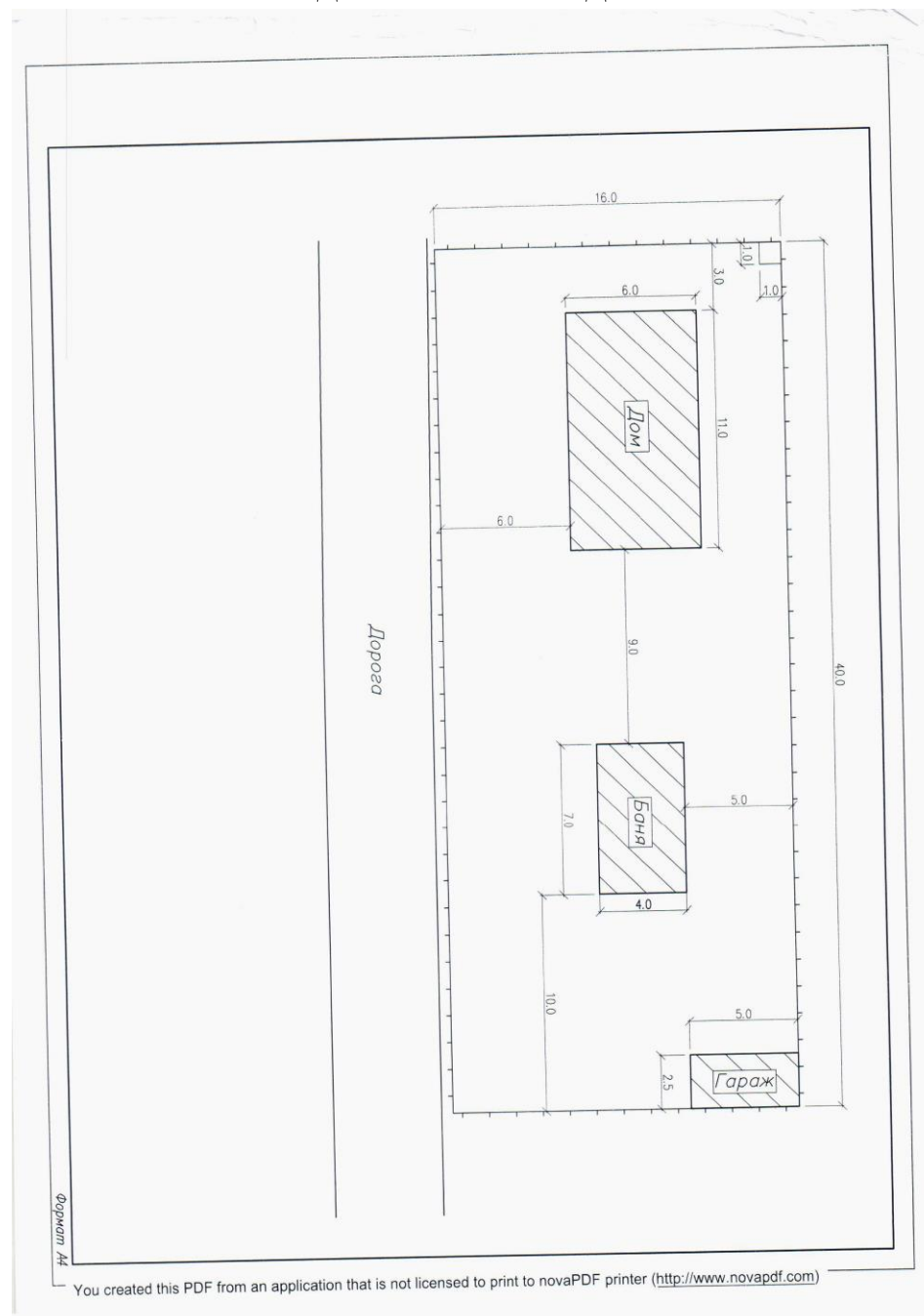
1. Чертеж градостроительного плана земельного участка 76:17:112101:723
и линий градостроительного регулирования



- | | |
|--|---|
| ① Место допустимого размещения зданий, строений, сооружений - 281 кв.м | ⑤ Прибрежная защитная полоса р. Волга - 413 кв.м |
| ② Приаэродромная территория - весь участок | ⑥ Водоохранная зона р. Туношенка - весь участок |
| ③ Зона катастрофического подтопления - весь участок | ⑦ Зона шумового воздействия от аэропорта "Туношна" - весь участок |
| ④ Водоохранная зона р.Волга - 413 кв.м | |

Чертеж градостроительного плана земельного участка	Масштаб	Лист	Листов
	1:500	2	
Схема М1:500	Администрация ЯМР г. Ярославль		

СХЕМА РАСПОЛОЖЕНИЯ ПРЕДПОЛАГАЕМОГО ДОМА НА ЗЕМЕЛЬНОМ УЧАСТКЕ



ВЫПИСКА ИЗ ПРАВИЛ ЗЕМЛЕПОЛЬЗОВАНИЯ И ЗАСТРОЙКИ ТУНОШЕНСКОГО СЕЛЬСКОГО ПОСЕЛЕНИЯ

В соответствии с Правилами землепользования и застройки земельный участок расположен в зоне ***Ж-1 Зона индивидуальной жилой застройки***

Зона индивидуальной жилой застройки Ж-1 предназначена для проживания в отдельно стоящих жилых домах с приусадебными земельными участками с минимально разрешенным набором услуг местного значения.

Основные виды разрешенного использования земельных участков и объектов капитального строительства:

- индивидуальное жилищное строительство;
- огородничество;
- личное подсобное хозяйство;
- отдельно стоящие гаражи площадью не более 50 кв.м.;
- отдельно стоящие бани площадью не более 50 кв.м.;
- продуктовые магазины, киоски площадью не более 50 кв.м.;
- спортивные и детские площадки

Вспомогательные виды разрешенного использования:

- хозяйственные постройки, строения для содержания домашнего скота и птицы;
- сады, теплицы, оранжереи;
- индивидуальные резервуары для хранения воды, скважины для забора воды, колодцы;
- индивидуальные бани, надворные туалеты;
- противопожарные водоемы, резервуары;
- площадки для сбора мусора.

Условно разрешенные виды использования:

- детские сады, иные объекты дошкольного воспитания;
- начальные и средние общеобразовательные школы;
- магазины товаров первой необходимости общей площадью более 50 кв.м.,
- временные сооружения торговли;
- аптеки;
- ветлечебницы без постоянного содержания животных;
- теннисные корты;
- спортзалы, клубы многоцелевого и специализированного назначения с ограничением времени работы;
- площадки для выгула собак.

На земельные участки, расположенные в границах населенных пунктов, в отношении которых не разработаны карты градостроительного зонирования, распространяется градостроительный регламент территориальной зоны Ж-1 — «зона индивидуальной жилой застройки».

Предельные (минимальные и (или) максимальные) размеры земельного участка и предельные параметры разрешенного строительства, реконструкции объекта капитального строительства, установленные градостроительным регламентом для территориальной зоны, в которой расположен земельный участок:

Предельные (минимальные и (или) максимальные) размеры земельных участков, в том числе их площадь			Минимальные отступы от границ земельного участка в целях определения мест допустимого размещения зданий, строений, сооружений, за пределами которых запрещено строительство зданий, строений, сооружений	Предельное количество этажей и (или) предельная высота зданий, строений, сооружений	Максимальный процент застройки в границах земельного участка, определяемый как отношение суммарной площади земельного участка, которая может быть застроена, ко всей площади земельного участка	Требования к архитектурным решениям объектов капитального строительства, расположенным в границах территории исторического поселения федерального или регионального значения	Иные показатели
1	2	3	4	5	6	7	8
Длина, м	Ширина, м	Площадь, м ² или Га					
мин. 20	мин. 20	400 - 4000 (м ²)	Со стороны: улиц - 5м, проездов - 3м, смежных з/у - 3м, лесных массивов - 15м	3 этажа (12 м)	20-30	-	-

Одноквартирный жилой дом должен отстоять от красной линии улиц не менее, чем на 5 метров; от красной линии проездов не менее, чем на 3 метра. Расстояние от хозяйственных построек до красных линий улиц и проездов должно быть не менее 5 метров. Максимальная высота жилого дома – 3 этажа, но не более 12 метров.

Высота заборов между смежными земельными участками должна быть не выше 1,6 метра, установка сплошных заборов должна производиться по согласованию с соседями.

Допускается пристройка хозяйственного сарая, автостоянки, бани, теплицы к усадебному дому с соблюдением требований санитарных, зооветеринарных и противопожарных норм.

На территории с застройкой жилыми домами усадебного типа стоянки размещаются в пределах отведенного участка.

При застройке земельных участков должны соблюдаться нормы противопожарной безопасности в соответствии с действующим законодательством. Ответственность за соблюдение норм противопожарной безопасности несет собственник (арендатор) земельного участка.

Минимальные и максимальные размеры земельных участков:

Вид разрешенного использования	Минимальный размер участка, м2	Максимальный размер участка, м2
- индивидуальное жилищное строительство	400	2500
- личное подсобное хозяйство	700	4000
- огородничество	100	2500

В целях обеспечения противопожарных расстояний между зданиями основного назначения **минимальная ширина** земельного участка для индивидуального жилищного строительства, ведения личного подсобного хозяйства со строительством индивидуального жилого дома, садоводства, дачного строительства и ведения дачного хозяйства устанавливается **20 м**, **минимальная длина** земельного участка для индивидуального жилищного строительства, ведения личного подсобного хозяйства со строительством индивидуального жилого дома устанавливается **20 м**.

О проведении публичных слушаний по вопросу предоставления разрешения на отклонение от предельных параметров разрешенного строительства, реконструкции объектов капитального строительства

Постановление Администрации Ярославского муниципального района № 100 от 22.01.2019

В соответствии со статьей 40 Градостроительного кодекса Российской Федерации, Федеральным законом от 06 октября 2003 года № 131-ФЗ «Об общих принципах организации местного самоуправления в Российской Федерации»;

- Проводятся публичные слушания по вопросу предоставления разрешения на отклонение от предельных параметров разрешенного строительства, реконструкции объектов капитального строительства на земельном участке с кадастровым номером 76:17:112101:723, расположенного по адресу: Ярославская область, Ярославский район, Туношенский сельский округ, с. Туношна, ул. Центральная.

- Назначены слушания **08 февраля 2019 года в 11.00 часов** по адресу: Ярославская область, Ярославский район, Туношенский сельский округ, с. Туношна, ул. Центральная, на земельном участке заявителя.

- Предложения физических и юридических лиц по вопросу предоставления разрешения на отклонение от предельных параметров разрешенного строительства, реконструкции объектов капитального строительства направляются в управление архитектуры и градостроительства Администрации Ярославского муниципального района (150001, г. Ярославль, Московский проспект, д. 11/12 кабинет №10)