

Рассмотрение вопроса о предоставлении разрешения на отклонение от предельных параметров разрешенного строительства, реконструкции объектов капитального строительства, **при минимальной ширине участка 17,0/12,0 м** на земельном участке с кадастровым номером 76:17:201601:64, расположенного по адресу: Ярославская область, Ярославский район, Некрасовский сельский округ, д. Щеглевское.

ПУБЛИЧНАЯ КАДАСТРОВАЯ КАРТА

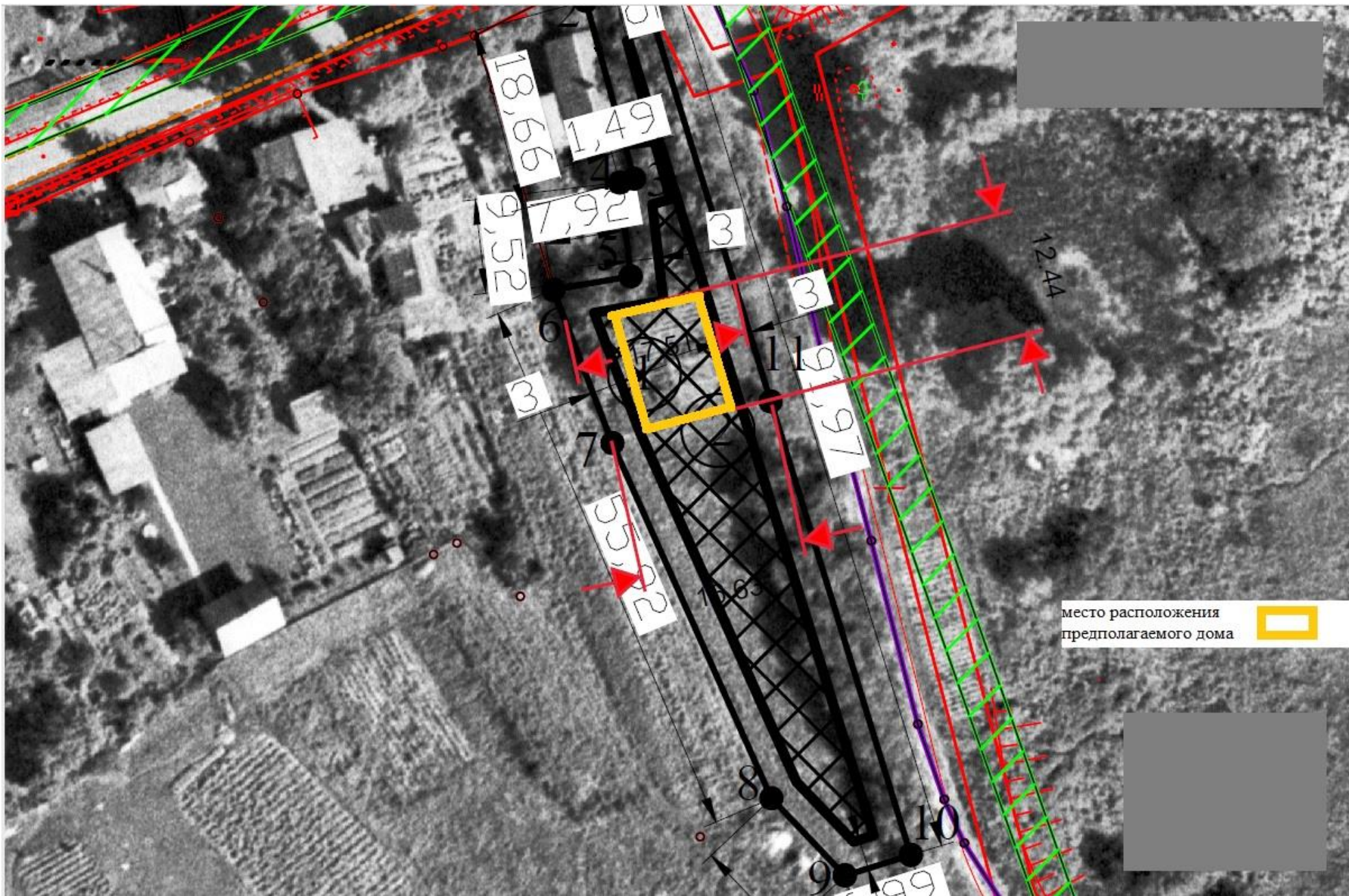
Участки 57,768065 39,697986 Найти

Земельные участки 1

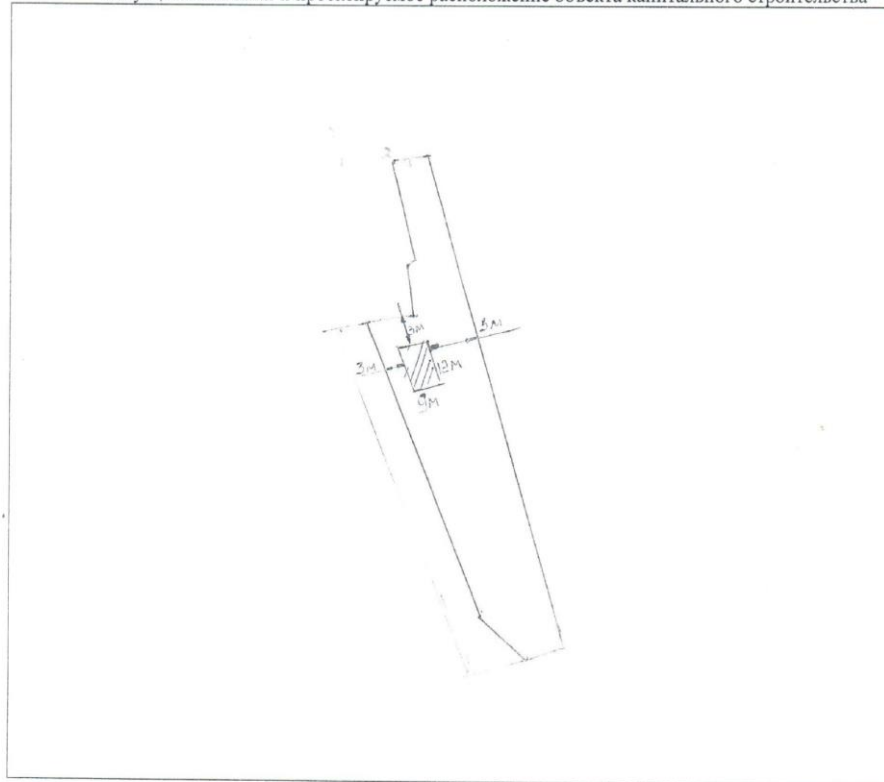
1. 76:17:201601:64  
обл. Ярославская, р-н Ярославский, с/с Некрасовский, д. Щеглевское  
План ЗУ → План КК → Поиск в границах объекта →

| Информация                     | Услуги   |
|--------------------------------|--|
| Тип:                           | Земельный участок  |
| Кад. номер:                    | 76:17:201601:64  |
| Кад. квартал:                  | 76:17:201601   |
| Статус:                        | Ранее учтенный   |
| Адрес:                         | обл. Ярославская, р-н Ярославский, с/с Некрасовский, д. Щеглевское |
| Категория земель:              | Земли населённых пунктов   |
| Форма собственности:           | Частная собственность  |
| Кадастровая стоимость:         | 153 073,58 руб.  |
| Декларированная площадь:       | 1 169 кв. м  |
| Разрешенное использование:     | Для ведения личного подсобного хозяйства                           |
| по документу:                  | Для ведения личного подсобного хозяйства                           |
| Кадастровый инженер:           | -  |
| Дата постановки на учет:       | 23.08.2004   |
| Дата изменения сведений в ГКН: | 03.08.2016   |
| Дата выгрузки сведений из ГКН: | 05.08.2016   |

ПСК © Росреестр 2010-2015



Ситуационный план и проектируемое расположение объекта капитального строительства



Масштаб 1

Характеристики проектируемого объекта капитального строительства:

Наименование объекта: 2 п.с.

Площадь застройки: 4 x 2,7 = 10,8 м<sup>2</sup>

Общая площадь проектируемого объекта: 40,5 м<sup>2</sup>

Объем проектируемого объекта: 103,2 м<sup>3</sup>

Высота проектируемого объекта: 6 этажков

Количество этажей проектируемого объекта, в т.ч. подземный 1 этаж

Описание проектируемого объекта

Фундамент проектируемого объекта: Ленточный

Материал стен проектируемого объекта: Кирпич

Конструкция, материал и покрытие крыши проектируемого объекта: Металлочерепица

Составил собственник земельного участка с кадастровым номером 76:17:201601:64

Маслова ОВ  
(Фамилия И.О.)

[Подпись]  
(подпись)

15.10.2018  
(дата)

## ВЫПИСКА ИЗ ПРАВИЛ ЗЕМЛЕПОЛЬЗОВАНИЯ И ЗАСТРОЙКИ НЕКРАСОВСКОГО СЕЛЬСКОГО ПОСЕЛЕНИЯ

- В соответствии с Правилами землепользования и застройки земельный участок расположен в зоне **СХ-3 Зона сельскохозяйственного назначения**, предназначенная для ведения личного подсобного хозяйства, дачного хозяйства и садоводства в границах населенных пунктов

### **Основные виды разрешенного использования недвижимости:**

- ведение личного подсобного хозяйства;
- ведение дачного хозяйства (с правом размещения жилого дачного дома, пригодного для отдыха и проживания);
- садоводство (с правом возведения дома предназначенного для отдыха),

### **Вспомогательные виды использования:**

- теплицы и парники,
- объекты с размещением правления объединения;
- строения для содержания мелких животных (собак, птицы, кроликов и т.д.)
- здания и сооружения для хранения средств пожаротушения;
- площадки для мусоросборников;
- пчеловодство
- баня

### **Условно разрешенные виды использования:**

- магазин смешанной торговли до 50 кв.м. общей площади»

2.3. Предельные (минимальные и (или) максимальные) размеры земельного участка и предельные параметры разрешенного строительства, реконструкции объекта капитального строительства, установленные градостроительным регламентом для территориальной зоны, в которой расположен земельный участок

| Предельные (минимальные и (или) максимальные) размеры земельных участков, в том числе их площадь |           |                                | Минимальные отступы от границ земельного участка в целях определения мест допустимого размещения зданий, строений, сооружений, за пределами которых запрещено строительство зданий, строений, сооружений | Предельное количество этажей и (или) предельная высота зданий, строений, сооружений | Максимальный процент застройки в границах земельного участка, определяемый как отношение суммарной площади земельного участка, которая может быть застроена, ко всей площади земельного участка | Требования к архитектурным решениям объектов капитального строительства, расположенным в границах территории исторического поселения федерального или регионального значения | Иные показатели |
|--|-----------|--------------------------------|--|---|---|--|-----------------|
| 1  | 2         | 3                              |  |   |   |  |                 |
| Длина, м   | Ширина, м | Площадь, м <sup>2</sup> или Га | 4  | 5   | 6   | 7  | 8               |
| мин. 19  | мин. 21   | 1000 - 3000 (м <sup>2</sup> )  | 5/3  | 3 этажа (10 м)  | 40%   | -  | -               |

Предельные размеры земельных участков устанавливаются в соответствии со следующей таблицей

|   |      |      |
|---|------|------|
| Зоны СХ-1, СХ-2, СХ-3, СХ-3-3, СХ-4     |      |      |
| - ведение личного подсобного хозяйства; | 1000 | 3000 |
| - ведение огородничества;               | 100  | 1000 |
| - ведение садоводства                   | 100  | 2500 |
| - ведение дачного хозяйства             | 100  | 2500 |

О проведении публичных слушаний по вопросу предоставления разрешения на отклонение от предельных параметров разрешенного строительства, реконструкции объектов капитального строительства

**Постановление Администрации Ярославского муниципального района № 2589 от 05.12.2018**

В соответствии со статьей 40 Градостроительного кодекса Российской Федерации, Федеральным законом от 06 октября 2003 года № 131-ФЗ «Об общих принципах организации местного самоуправления в Российской Федерации»;

- Проводятся публичные слушания по вопросу предоставления разрешения на отклонение от предельных параметров разрешенного строительства, реконструкции объектов капитального строительства на земельном участке с кадастровым номером 76:17:201601:64, расположенного по адресу: Ярославская область, Ярославский район, Некрасовский сельский округ, д. Щеглевское.

- Назначены слушания **21 декабря 2018 года в 14.00 часов** по адресу: Ярославская область, Ярославский район, Некрасовский сельский округ, д. Щеглевское, на земельном участке заявителя.

- Предложения физических и юридических лиц по вопросу предоставления разрешения на отклонение от предельных параметров разрешенного строительства, реконструкции объектов капитального строительства направляются в управление архитектуры и градостроительства Администрации Ярославского муниципального района (150001, г. Ярославль, Московский проспект, д. 11/12 кабинет №10)