

Рассмотрение вопроса о предоставлении разрешения на отклонение от предельных параметров разрешенного строительства, реконструкции объектов капитального строительства, **при минимальной ширине участка 17,74 м** на земельном участке с кадастровым номером 76:17:172101:56, расположенного по адресу: Ярославская область, Ярославский район, Мордвиновский сельский округ, д Лопырево..

ПУБЛИЧНАЯ КАДАСТРОВАЯ КАРТА

Участки 76:17:172101:56 Найти

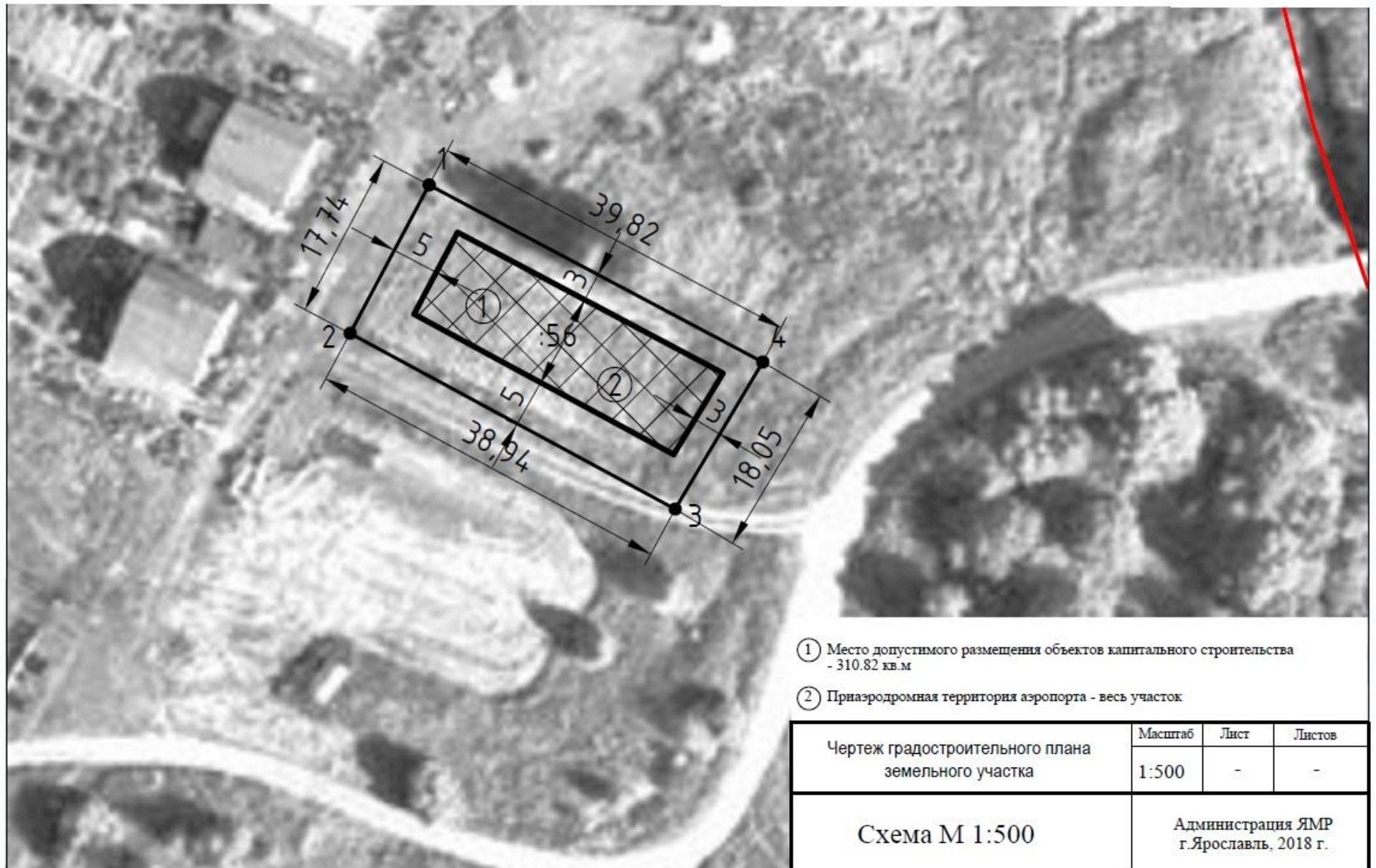
Земельные участки ¹

1. 76:17:172101:56
Ярославская обл, р-н Ярославский, с/с Мордвиновский, д Лопырево
[План ЗУ](#) → [План КК](#) → [Поиск в границах объекта](#) →

Информация	Услуги
Тип:	Земельный участок
Кад. номер:	76:17:172101:56
Кад. квартал:	76:17:172101
Статус:	Учтенный
Адрес:	Ярославская обл, р-н Ярославский, с/с Мордвиновский, д Лопырево
Категория земель:	Земли населённых пунктов
Форма собственности:	Частная собственность
Кадастровая стоимость:	71 125,12 руб.
Уточненная площадь:	704 кв. м
Разрешенное использование:	Для ведения личного подсобного хозяйства
по документу:	ведение личного подсобного хозяйства
Кадастровый инженер:	Гришина Нина Юрьевна
Дата постановки на учет:	02.12.2011
Дата изменения сведений в ГКН:	02.11.2018
Дата выгрузки сведений из ГКН:	07.11.2018

ПКК © Росреестр 2010-2015 30м

1. Чертеж градостроительного плана земельного участка 76:17:172101:56 и линий градостроительного регулирования



① Место допустимого размещения объектов капитального строительства - 310.82 кв.м

② Приаэродромная территория аэропорта - весь участок

Чертеж градостроительного плана земельного участка	Масштаб	Лист	Листов
	1:500	-	-
Схема М 1:500		Администрация ЯМР г.Ярославль, 2018 г.	

ВЫПИСКА ИЗ ПРАВИЛ ЗЕМЛЕПОЛЬЗОВАНИЯ И ЗАСТРОЙКИ КУРЬСКОГО СЕЛЬСКОГО ПОСЕЛЕНИЯ

- В соответствии с Правилами землепользования и застройки земельный участок расположен в зоне **СХ-3 «Зона сельскохозяйственного назначения, предназначенная для ведения личного подсобного хозяйства, дачного хозяйства и садоводства в границах населенных пунктов»**

Основные виды разрешенного использования недвижимости:

- ведение личного подсобного хозяйства,
- ведение дачного хозяйства (с правом размещения жилого дачного дома, пригодного для отдыха и проживания),
- садоводство (с правом возведения дома предназначенного для отдыха)

Вспомогательные виды использования:

- теплицы и парники,
- объекты с размещением правления объединения,
- строения для содержания мелких животных (собак, птицы, кроликов и т.д.),
- здания и сооружения для хранения средств пожаротушения,
- площадки для мусоросборников,
- пчеловодство,
- баня

Условно разрешенные виды использования:

- магазин смешанной торговли до 50 кв.м. общей площади»

2.3. Предельные (минимальные и (или) максимальные) размеры земельного участка и предельные параметры разрешенного строительства, реконструкции объекта капитального строительства, установленные градостроительным регламентом для территориальной зоны, в которой расположен земельный участок

Предельные (минимальные и (или) максимальные) размеры земельных участков, в том числе их площадь			Минимальные отступы от границ земельного участка в целях определения мест допустимого размещения зданий, строений, сооружений, за пределами которых запрещено строительство зданий, строений, сооружений	Предельное количество этажей и (или) предельная высота зданий, строений, сооружений	Максимальный процент застройки в границах земельного участка, определяемый как отношение суммарной площади земельного участка, которая может быть застроена, ко всей площади земельного участка	Требования к архитектурным решениям объектов капитального строительства, расположенным в границах территории исторического поселения федерального или регионального значения	Иные показатели
1	2	3	4	5	6	7	8
Длина, м	Ширина, м	Площадь, м ² или Га					
мин. 19	мин. 21	1000 - 3000 (м ²)	5/3	3 этажа (10 м)	40%	-	-

Предельные размеры земельных участков устанавливаются в соответствии со следующей таблицей

Зоны СХ-1, СХ-2, СХ-3, СХ-3-3, СХ-4		
- ведение личного подсобного хозяйства	600	3000
- ведение садоводства	100	2500
- ведение дачного хозяйства	100	2500

О проведении публичных слушаний по вопросу предоставления разрешения на отклонение от предельных параметров разрешенного строительства, реконструкции объектов капитального строительства

Постановление Администрации Ярославского муниципального района № 2591 от 05.12.2018

В соответствии со статьей 40 Градостроительного кодекса Российской Федерации, Федеральным законом от 06 октября 2003 года № 131-ФЗ «Об общих принципах организации местного самоуправления в Российской Федерации»;

- Проводятся публичные слушания по вопросу предоставления разрешения на отклонение от предельных параметров разрешенного строительства, реконструкции объектов капитального строительства на земельном участке с кадастровым номером 76:17:172101:56, расположенного по адресу: Ярославская область, Ярославский район, Мордвиновский сельский округ, д Лопырево.

- Назначены слушания **24 декабря 2018 года в 10.00 часов по адресу:** Ярославская область, Ярославский район, Мордвиновский сельский округ, д Лопырево, на земельном участке заявителя.

- Предложения физических и юридических лиц по вопросу предоставления разрешения на отклонение от предельных параметров разрешенного строительства, реконструкции объектов капитального строительства направляются в управление архитектуры и градостроительства Администрации Ярославского муниципального района (150001, г. Ярославль, Московский проспект, д. 11/12 кабинет №10)