

Рассмотрение вопроса о предоставлении разрешения на отклонение от предельных параметров разрешенного строительства, реконструкции объектов капитального строительства, **при минимальной ширине участка 18,60 м** на земельном участке с кадастровым номером 76:17:201801:108, расположенного по адресу: Ярославская область, Ярославский район, Некрасовский сельский округ, с. Григорьевское.

Публичная кадастровая карта

Участки 76:17:201801:108

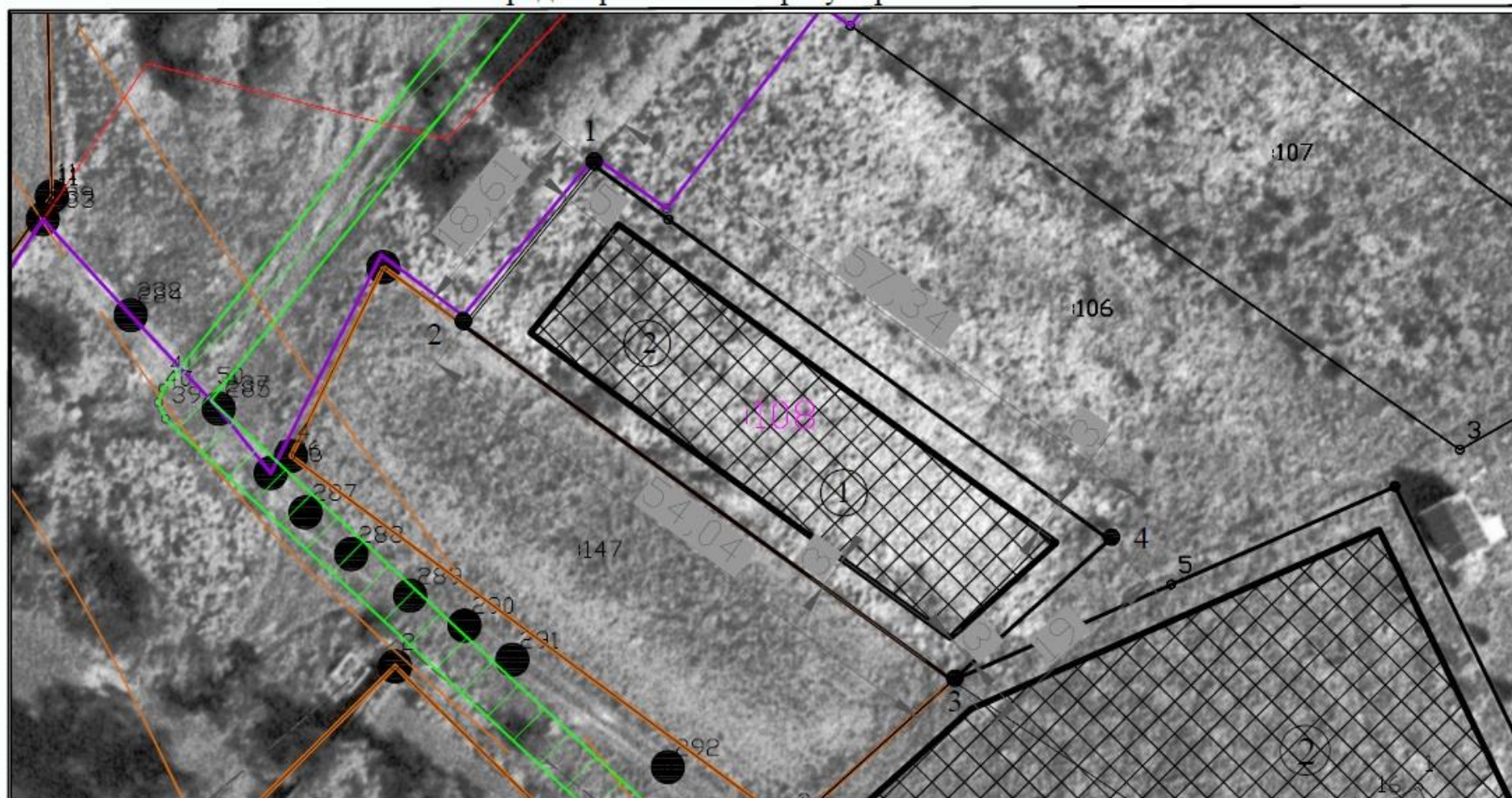
Земельные участки ¹

- 76:17:201801:108**
обл. Ярославская, р-н Ярославский, с/о Некрасовский, с. Григорьевское
[План ЗУ](#) → [План КК](#) → [Поиск в границах объекта](#) →

Информация	Услуги
Тип:	Земельный участок
Кад. номер:	76:17:201801:108
Кад. квартал:	76:17:204401
Статус:	Ранее учтенный
Адрес:	обл. Ярославская, р-н Ярославский, с/о Некрасовский, с. Григорьевское
Категория земель:	Земли населённых пунктов
Форма собственности:	Частная собственность
Кадастровая стоимость:	362 382,42 руб.
Уточненная площадь:	1 039 кв. м
Разрешенное использование:	Для ведения личного подсобного хозяйства
по документу:	ведение личного подсобного хозяйства
Кадастровый инженер:	Бунегин Александр Юрьевич
Дата постановки на учет:	26.07.2004
Дата изменения сведений в ГКН:	15.01.2018
Дата выгрузки сведений из ГКН:	16.01.2018

ПСК © Росреестр 2010-2015 | DigitalGlobe

1. Чертеж градостроительного плана земельного участка 76:17:201801:108 и линий градостроительного регулирования



Место допустимого размещения зданий, строений, сооружений - 601 кв.м



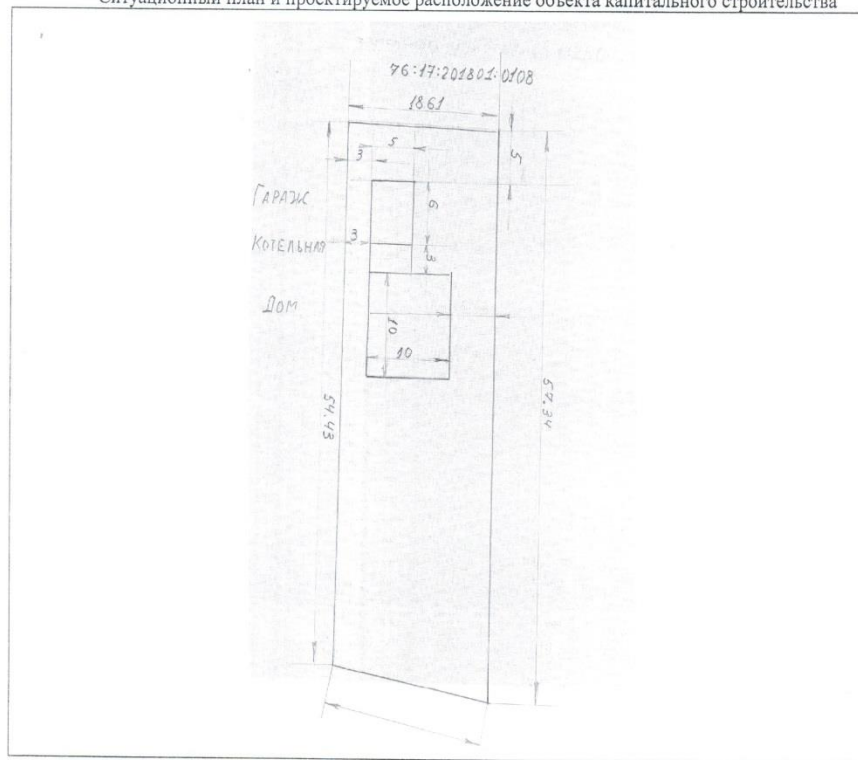
Зона приаэродромной территории (весь)

Чертеж градостроительного плана земельного участка	Масштаб	Лист	Листов
	1:500	2	
Схема М1:500		Администрация ЯМР	

СХЕМА РАСПОЛОЖЕНИЯ ПРЕДПОЛАГАЕМОГО ДОМА НА ЗЕМЕЛЬНОМ УЧАСТКЕ

В Управление архитектуры и градостроительства
Администрации Ярославского муниципального района

Ситуационный план и проектируемое расположение объекта капитального строительства



Характеристики проектируемого объекта капитального строительства:

Наименование объекта: Иркутск Дом
 Площадь застройки: 145 м²
 Общая площадь проектируемого объекта: 145 м²
 Объем проектируемого объекта:
 Высота проектируемого объекта: 2 этажа 12 метров
 Количество этажей проектируемого объекта, в т.ч. подземный: 2 этажа
Описание проектируемого объекта
 Фундамент проектируемого объекта: бетон ленточный
 Материал стен проектируемого объекта: кирпич силикатный
 Конструкция, материал и покрытие крыши проектируемого объекта: металлочерепица

Составил собственник земельного участка с кадастровым номером 76:17: 201801.0108

Гоманчук Ю.А.
(Фамилия, И.О.)

[Signature]
(подпись)

22.10.2018г.
(дата)

по доверенности Шарнов Д.Б.

ВЫПИСКА ИЗ ПРАВИЛ ЗЕМЛЕПОЛЬЗОВАНИЯ И ЗАСТРОЙКИ НЕКРАСОВСКОГО СЕЛЬСКОГО ПОСЕЛЕНИЯ

- В соответствии с Правилами землепользования и застройки земельный участок расположен в зоне СХ-3 Зона сельскохозяйственного назначения, предназначенная для ведения личного подсобного хозяйства, дачного хозяйства и садоводства в границах населенных пунктов

Основные виды разрешенного использования земельных участков и объектов капитального строительства:

- ведение личного подсобного хозяйства с содержанием скота не более 3 голов КРС, не более 20 голов птицы;
- ведение дачного хозяйства;
- размещение жилого дачного дома, пригодного для отдыха и проживания;
- садоводство (с правом возведения дома предназначенного для отдыха)

Вспомогательные виды разрешенного использования:

- теплицы и парники;
- объекты с размещением правления объединения;
- строения для содержания мелких животных (собак, птицы, кроликов и т.д.);
- магазин смешанной торговли до 50 кв.м. общей площади на территории садоводческих (дачных) объединений;
- здания и сооружения для хранения средств пожаротушения;
- площадки для мусоросборников;
- пчеловодство;

Условно разрешенные виды использования:

- личное подсобное хозяйство с содержанием скота свыше 3 голов КРС, свыше 20 голов птицы;
- магазин смешанной торговли до 50 кв.м. общей площади.

2.3. Предельные (минимальные и (или) максимальные) размеры земельного участка и предельные параметры разрешенного строительства, реконструкции объекта капитального строительства, установленные градостроительным регламентом для территориальной зоны, в которой расположен земельный участок

Предельные (минимальные и (или) максимальные) размеры земельных участков, в том числе их площадь			Минимальные отступы от границ земельного участка в целях определения мест допустимого размещения зданий, строений, сооружений, за пределами которых запрещено строительство зданий, строений, сооружений	Предельное количество этажей и (или) предельная высота зданий, строений, сооружений	Максимальный процент застройки в границах земельного участка, определяемый как отношение суммарной площади земельного участка, которая может быть застроена, ко всей площади земельного участка	Требования к архитектурным решениям объектов капитального строительства, расположенным в границах территории исторического поселения федерального или регионального значения	Иные показатели	
1	2	3						4
Длина, м	Ширина, м	Площадь, м ² или Га						
мин. 19	мин. 21	1000 - 3000 (м ²)	5/3	3 этажа (10 м)	40%	-	-	

Предельные размеры земельных участков устанавливаются в соответствии со следующей таблицей

Зоны СХ-1, СХ-2, СХ-3, СХ-3-3, СХ-4		
- ведение личного подсобного хозяйства;	1000	3000
- ведение огородничества;	100	1000
- ведение садоводства	100	2500
- ведение дачного хозяйства	100	2500

О проведении публичных слушаний по вопросу предоставления разрешения на отклонение от предельных параметров разрешенного строительства, реконструкции объектов капитального строительства

Постановление Администрации Ярославского муниципального района № 2590 от 05.12.2018

В соответствии со статьей 40 Градостроительного кодекса Российской Федерации, Федеральным законом от 06 октября 2003 года № 131-ФЗ «Об общих принципах организации местного самоуправления в Российской Федерации»;

- Проводятся публичные слушания по вопросу предоставления разрешения на отклонение от предельных параметров разрешенного строительства, реконструкции объектов капитального строительства на земельном участке с кадастровым номером 76:17:201801:108, расположенного по адресу: Ярославская область, Ярославский район, Некрасовский сельский округ, с. Григорьевское.

- Назначены слушания **21 декабря 2018 года в 15.00 часов по адресу:** Ярославская область, Ярославский район, Некрасовский сельский округ, с. Григорьевское, на земельном участке заявителя.

- Предложения физических и юридических лиц по вопросу предоставления разрешения на отклонение от предельных параметров разрешенного строительства, реконструкции объектов капитального строительства направляются в управление архитектуры и градостроительства Администрации Ярославского муниципального района (150001, г. Ярославль, Московский проспект, д. 11/12 кабинет №10)