

Рассмотрение вопроса о предоставлении разрешения на отклонение от предельных параметров разрешенного строительства, реконструкции объектов капитального строительства **по ширине участка 17,70/18,90 м** на земельном участке с кадастровым номером 76:17:140501:220, расположенного по адресу: Ярославская область, Ярославский район, Карабихское сельское поселение, с. Лучинское, д.29

ПУБЛИЧНАЯ КАДАСТРОВАЯ КАРТА

Участки 76:17:140501:220

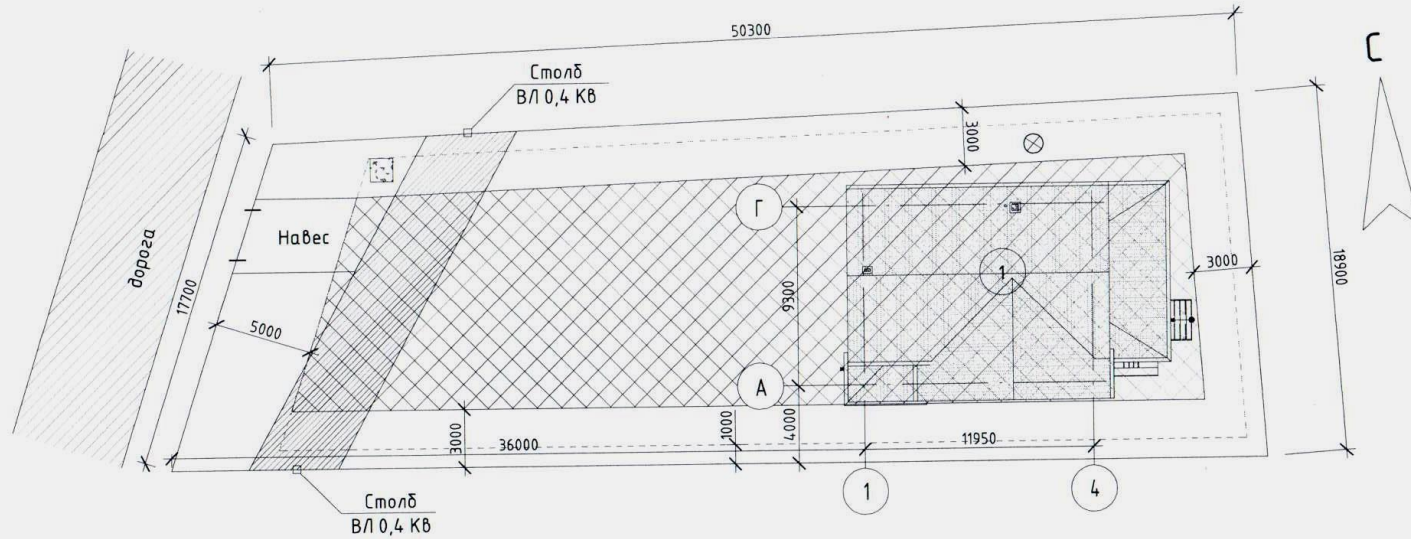
Земельные участки <sup>1</sup>

1. **76:17:140501:220**  
Российская Федерация, Ярославская область, Ярославский район, Карабихское сельское поселение, село Лучинское, дом 29  
[План ЗУ](#) → [План КК](#) → [Поиск в границах объекта](#) →

Информация	Услуги
Тип:	Земельный участок
Кад. номер:	76:17:140501:220
Кад. квартал:	76:17:140501
Статус:	Учтенный
Адрес:	Российская Федерация, Ярославская область, Ярославский район, Карабихское сельское поселение, село Лучинское, дом 29
Категория земель:	Земли населённых пунктов
Форма собственности:	-
Кадастровая стоимость:	171 085,60 руб.
Уточненная площадь:	959 кв. м
Разрешенное использование:	Для ведения личного подсобного хозяйства
по документу:	ведение личного подсобного хозяйства со строительством индивидуального жилого дома
Кадастровый инженер:	Бушуев Ярослав Александрович
Дата постановки на учет:	30.03.2017
Дата изменения сведений в ГКН:	28.11.2017
Дата выгрузки сведений из ГКН:	29.11.2017

# Схема расположения жилого дома на земельном участке

Генеральный план земельного участка  
М 1:300



Условные обозначения:

- ① - проектируемое жилое строение
- - граница участка
- - - граница допустимого размещения хозяйственных построек
- зона допустимого размещения жилых строений
- дорога
- охранный зона ВЛ-0,4 КВ
- септик
- колодець(скважина)

Инв. № подл.	Подп. и дата	Взам. инв. №

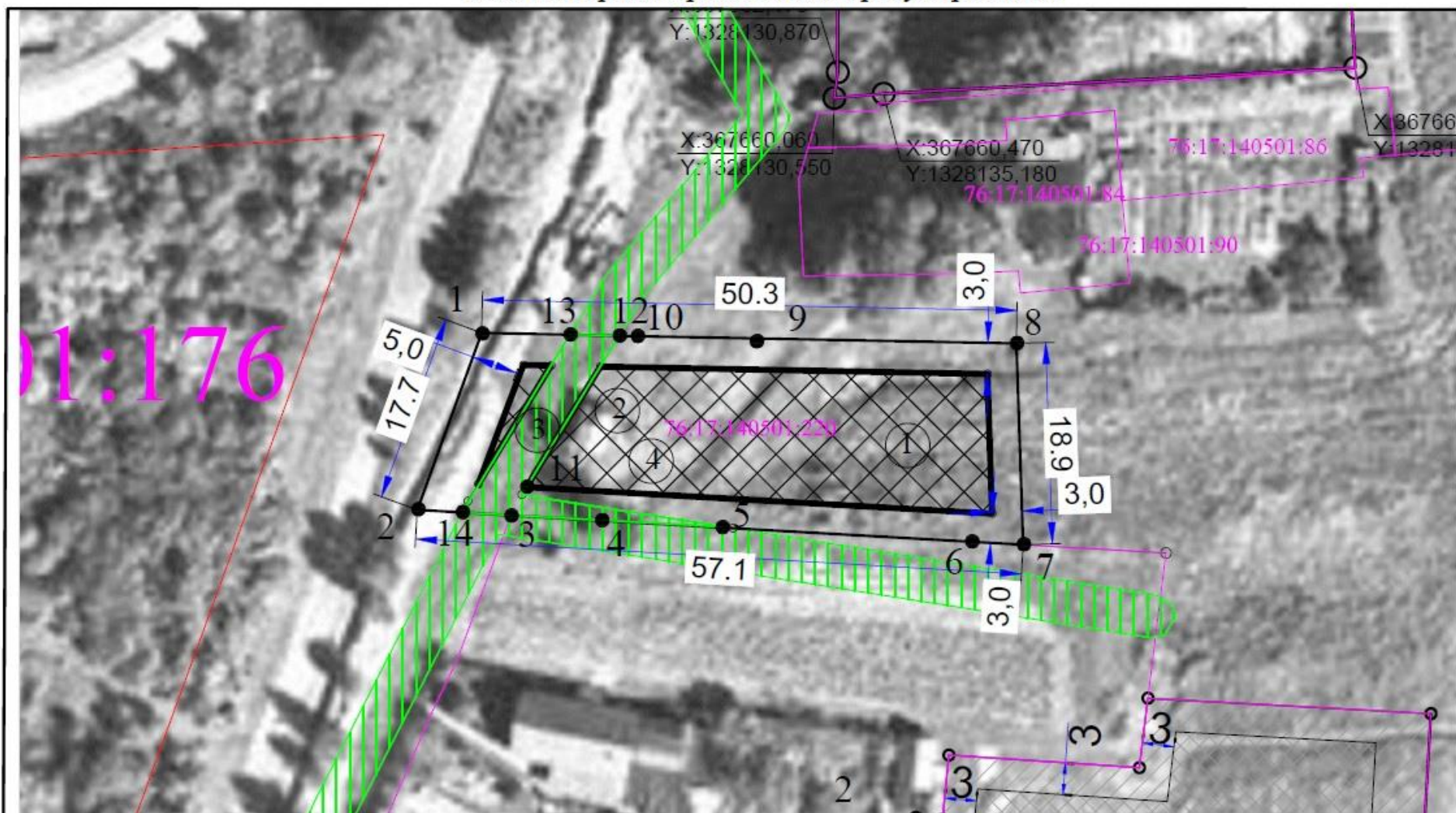
Проверил	Карасев В.А.		
Выполнил	Шорохова Н.С.		
Соглас.	Новиков Н.В.		

Генеральный план земельного участка

Станд.	Лист	Листов
КР	28	29



1. Чертеж градостроительного плана земельного участка 76:17:140501:220  
и линий градостроительного регулирования



- 1 Место допустимого размещения зданий, строений, сооружений - 509 кв.м.
- 2 Зона приаэродромной территории (весь)
- 3 Охранная зона ВЛ-0,4-Кв- 100 кв.м
- 4 Защитная зона церкви Иоакима и Анны (весь)

Чертеж градостроительного плана земельного участка	Масштаб	Лист	Листов
	1:500	2	
Схема М 1:500		Администрация ЯМР	

## 2.2. Информация о видах разрешенного использования земельного участка основные виды разрешенного использования земельного участка:

Градостроительный регламент земельного участка **установлен** в соответствии с Решением Муниципального Совета Ярославского муниципального района шестого созыва от 27.06.2017 №57 «О внесении изменений в решение Муниципального совета от 25.10.2016 №37 «Об утверждении Генерального плана и Правил землепользования и застройки Карабихского сельского поселения Ярославского муниципального района Ярославской области».

– На основании кадастровой выписки на земельный участок от "29" ноября 2017г. № 76/ИСХ/2017-556229 – разрешенное использование: ведение личного подсобного хозяйства со строительством индивидуального жилого дома

– Участок располагается в зоне индивидуальной жилой застройки (Ж1)

Зоны индивидуальной жилой застройки Ж-1 предназначены для проживания в отдельно стоящих жилых домах с приусадебными земельными участками с минимально разрешенным набором услуг местного значения и для ведения личного подсобного хозяйства

### **Основные виды разрешенного использования земельных участков и объектов капитального строительства:**

- отдельно стоящие односемейные или двухсемейные дома с земельными участками площадью 400 - 2500 кв.м.;
- индивидуальное жилищное строительство;
- ведение личного подсобного хозяйства;
- огороды;
- гаражи индивидуальные;
- бани индивидуальные;
- детские площадки, площадки для отдыха;
- площадки для сбора мусора;
- хозяйственные постройки.

### **Вспомогательные виды разрешенного использования:**

- отдельно стоящие или встроенные в дома гаражи или открытые автостоянки (2 машиноместа на индивидуальный земельный участок);
- хозяйственные постройки, строения для содержания домашнего скота и птицы;
- сады, огороды, теплицы, оранжереи;
- индивидуальные резервуары для хранения воды, скважины для забора воды, колодцы;
- индивидуальные бани, надворные туалеты;
- противопожарные водоемы, резервуары;
- площадки для сбора мусора.

### **Условно разрешенные виды использования:**

- детские сады, иные объекты дошкольного воспитания;
- начальные и средние общеобразовательные школы;
- магазины товаров первой необходимости общей площадью не более 150 кв.м.,
- приемные пункты прачечных и химчисток,
- сети водоснабжения, скважины,
- временные сооружения торговли;
- аптеки;
- строения для содержания домашнего скота и птицы,
- ветлечебницы без постоянного содержания животных;
- спортплощадки, теннисные корты;
- спортзалы, клубы многоцелевого и специализированного назначения с ограничением времени работы;
- участковые пункты милиции,

- жилищно-эксплуатационные и аварийно-диспетчерские службы,
- парковки перед объектами обслуживающих и коммерческих видов использования,
- площадки для выгула собак.
- вышки сотовой, радиорелейной, спутниковой связи

2.3. Информация о видах разрешенного использования объектов капитального строительства:

2.4. Предельные (минимальные и (или) максимальные) размеры земельного участка и предельные параметры разрешенного строительства, реконструкции объекта капитального строительства, установленные градостроительным регламентом для территориальной зоны, в которой расположен земельный участок:

Предельные (минимальные и (или) максимальные) размеры земельных участков, в том числе их площадь			Минимальные отступы от границ земельного участка в целях определения мест допустимого размещения зданий, строений, сооружений, за пределами которых запрещено строительство зданий, строений, сооружений	Предельное количество этажей и (или) предельная высота зданий, строений, сооружений	Максимальный процент застройки в границах земельного участка, определяемый как отношение суммарной площади земельного участка, которая может быть застроена, ко всей площади земельного участка	Требования к архитектурным решениям объектов капитального строительства, расположенным в границах территории исторического поселения федерального или регионального значения	Иные показатели	
1	2	3						4
Длина, м	Ширина, м	Площадь, м <sup>2</sup> или га						
20	20	400-2500	5/3	3/10	35	-	-	

Предельные размеры земельных участков устанавливаются в соответствии со следующей таблицей («Статья 27 « Предельные (минимальные, максимальные) размеры земельных участков»)

Вид разрешенного использования с целью размещения объектов указанного назначения	Минимальный размер участка, кв.м.	Максимальный размер участка, кв.м.
Жилые зоны Ж1,Ж2,Ж3		
- индивидуальное жилищное строительство;	400	2500